



Sunny Swift

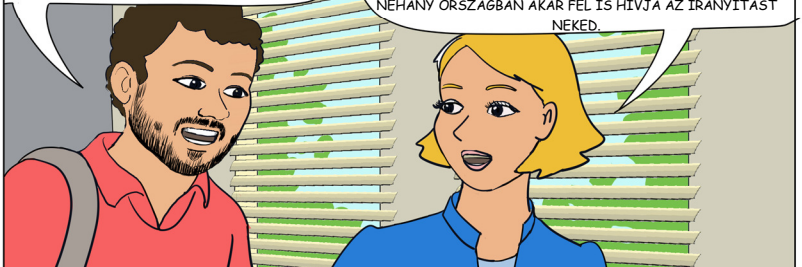
"ÖSSZETETT LÉGTÉR (II) ÚTVONALON"

A KORLÁTOZOTT ÉS ELLENŐRZÖTT LÉGTEREK ELKERÜLŐ ÚTVONAL*
NAPOKON ÁT TARTÓ GONDOS TERVEZÉSE UTÁN, ELJÖTT A REPÜLÉS NAPJA.
PIERRE A REPÜLÉS ELŐTTI VÉGŐS ELŐKÉSZÜLETEKET VÉGZI.



* LÁSD AZ ELŐZŐ SUNNY #19 KIADÁST AZ ÖSSZETETT LÉGTÉRRŐL.

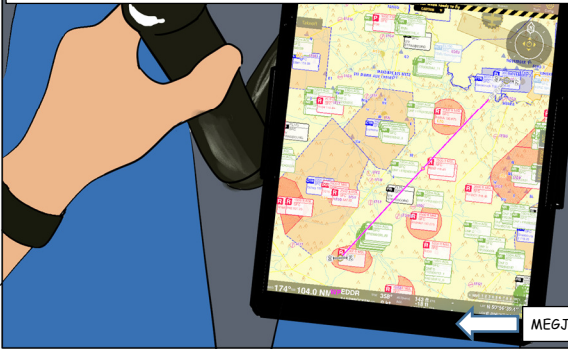
ELLENŐRIZTEM AZ ÚTVONALAT, FIGYELEMBE
VETTEM AZ AIP-T, A LEGTÖBBI NOTAM-OKAT
ÉS AZ AUP/UUP-T. AZ ÚTVONALAM ELKERÜLI A
KORLÁTOZOTT ÉS ELLENŐRZÖTT LÉGTEREKET.



REPÜLÉS KÖZBEN A TÁJÉKOZTATÓNAK VAN A LEGFRISSEBB ÉS
VILÁGOS ÁTTEKINTÉSE A LÉGTÉR HELYZETRŐL. NEM AZ Ő
FELADATUK, HANEM AZ IRÁNYÍTÁSÉ, HOGY ENGEDÉLYT
ADJANAK AZ ELLENŐRZÖTT LÉGTÉRBE BEREPLÉSHEZ, DE A
TÁJÉKOZTATÓ ALAPVETŐ INFORMÁCIÓVAL LÁT EL, VAGY
NÉHÁNY ORSZÁGBAN AKÁR FEL IS HÍVJA AZ IRÁNYÍTÁST
NEKED.

AIP=AERONAUTICAL INFORMATION PUBLICATION-LÉGI FORGALMI TÁJÉKOZTATÓ KIADVÁNY, NOTAM=NOTICE TO AIRMEN-REPÜLŐGÉP
SZEMÉLYZETNEK SZÓLÓ TÁJÉKOZTATÁS, AUP/UUP=AIRSPACE/UPDATED AIRSPACE USE PLAN-LÉGTÉR FELHASZNÁLÁSI TERVEK

KÉSZ ÉS JÓVÁHAGYOTT TERVEKKEL PIERRE FELSZÁLL ÉPINAL UTCÉLLAL.



MIELŐTT BEREPLÜNK FRANCIAORSZÁGBA ÁTVÁLT STRASBOURG TÁJÉKOZTATÓRA.



STRASBOURG TÁJÉKOZTATÓ,
EU-EASA, JÓ NAPOT KÍVÁNOK!

EU-EASA, STRASBOURG
TÁJÉKOZTATÓ, HELLO!

EU-EASA, TÉCNAM P2002, VFR
SAARBRÜCKENBŐL ÉPINAL MIRECOURT-BA,
2000 LÁBON, QNH 1004, 1 MÉRFÖLDRE
ÉSZAKNYUGATRA SIERRÁTÓL, FORGALMI
TÁJÉKOZTATÁST KÉREK.

MEGJEGYZÉS: CSAK AZ ÚTVONAL MAGASSÁGHOZ KÖZELI LÉGTEREKET MUTATJUK.

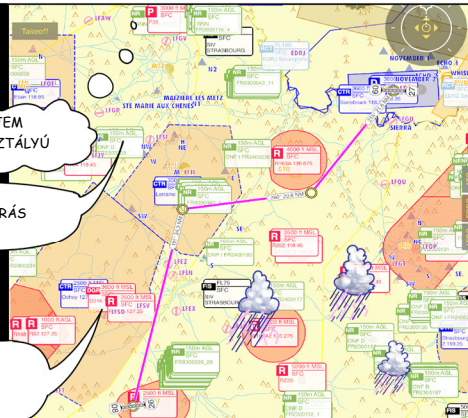
EU-SA, QNH 1004, KÓD 4421. ELKÜLÖNÜLT
CUMULONIMBUSOK FEJLŐDNEK LUNEVILLE KÖZELÉBEN
KELET FELÉ.

HMMM, JOBBAN SZERETNÉK NYUGATRA TÉRNI, HOGY ELKERÜLJEM
LUNEVILLE-T. ÍGY VISZONT ÁT KELL REPÜLJEM A LORRAINE-I D OSZTÁLYÚ
LÉGTÉREN.

KÉREK ÁTTÉRÉST LORRAINE CTR-RE, MIVEL KERÜLNÖM KELL IDŐJÁRÁS
MIATT.

LORRAINE CTR 122.075.

KÖSZÖNÖM, STRASBOURG. ELHAGYOM A
FREKVENCIÁT, EU-EASA.



PIERRE FREKVENCIÁT VÁLT ÉS SZÓL LORRAINE
CTR-NEK 10 PERCEL ODA ÉRKEZÉSE ELŐTT.**
LORRAINE ENGEDÉLYEZZI AZ ÁTREPÜLÉST A
LÉGTÉREN.



**LÁSD SUNNY #6 KIADÁST, BEREPLÜSÉSI
ENGEDÉLY ELLENŐRZÖTT LÉGTÉRBE

A REPÜLÉS TERV SZERINT FOLYTATÓDOTT. PIERRE MEGLEHETŐSEN
ELÉGEDETT A LESZÁLLÁSÁVAL ÉPINAL-BAN.

BÁTRAN LÉPJ KAPCSOLATBA A TÁJÉKOZTATÓVAL
ÉS KÉRJ TANÁCSOT ÚT KÖZBEN. NE FELEJTSD EL,
HOGY CSAK AZ IRÁNYÍTÁS ADHAT ENGEDÉLYT AZ
ELLENŐRZÖTT LÉGTÉRBE REPÜLÉSRE.



A jelenlegi kiadás letölthető anyagai
között a következőről tájékozódhat:

-Referenciák légtérsértés
elkerüléséhez

Észrevételeiket és ötleteiket ide
várjuk:

generalaviation@easa.europa.eu

Csatlakozzon a kisgépes közösséghez!

www.easa.europa.eu/community/ga