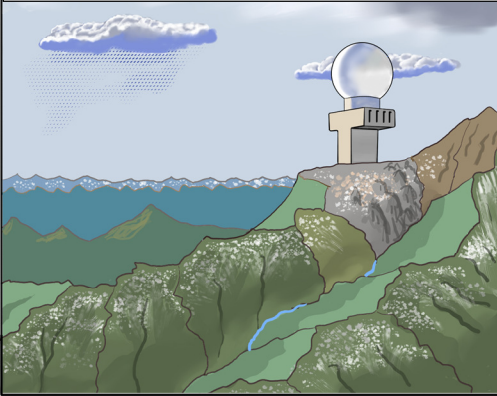




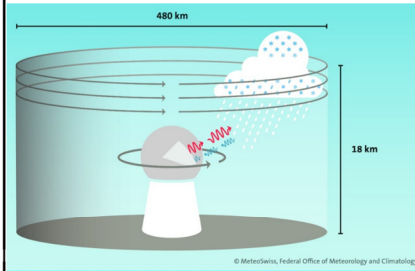
Sunny Swift

“Väderradarinformation”

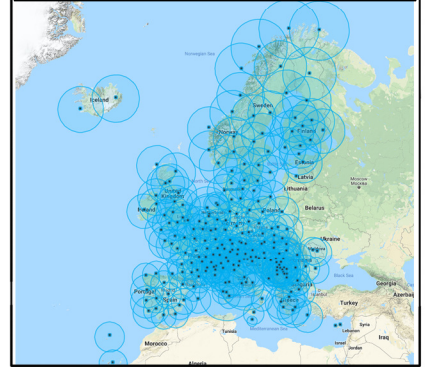
EN VÄDERRADAR STÅR ORUBBLIG PÅ TOPPEN AV ETT BERG I DESS OUTTRÖTTLIGA VAKAN ÖVER SKYARNA ...



INUTI KULAN FINNS EN Roterande ANTENN SOM FÅNGAR DE REFLEKTERANDE SIGNALERNA FRÅN NEDERBÖRD (REGN, HAGEL, SNÖ) OCH SKICKAR DEM TILL EN VÄDERCENTRAL.



PÅ CENTRALEN BEARBETAS SIGNALERNA OCH KOMBINERAS MED INFORMATION FRÅN ANDRA RADARSTATIONER ÖVER HELA EUROPA. PÅ DETTA SÄTT KAN EN SAMMANSATT BILD AV NEDERBÖRDSLÄGET SKICKAS UT AV VÄDERLEKSTJÄNSTEN.



SUNNY OCH HENNES ELEV ANTON PLANERAR SIN FLYGNING I BRIEFINGRUMMET. DE ÄMNAS ATT HÅLLA SIG INOM ANTONS PERSONLIGA GRÄNSER AVSEENDE VÄDER, SIKT OCH MOLNBAS UNDER EN STRÄCKFLYGNING. DE TITTAR PÅ NEDERBÖRDSKARTOR, SOM INNEHÅLLER INFORMATION FRÅN MARKBASERADE VÄDERRADARSTATIONER.

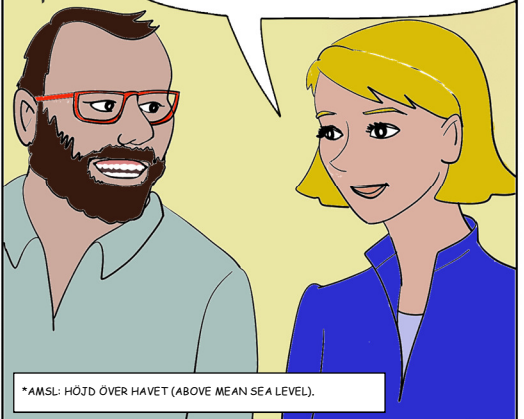
PÅ VÄDERRADARN SER DET UT ATT VARA GOTT OM GLUGGAR EMELLAN, SÅ DEN HÄR RUTTEN SER BRA UT.

VAD SÄGER DEN GENERELLA PROGNOSEN FÖR DEN RUTTEN?



PROGNOSEN SÄGER LOKALT BRUTET MOLNTÄCKE PÅ 1200 FT AMSL, MED 3000 M SIKT I DUGGREGN.

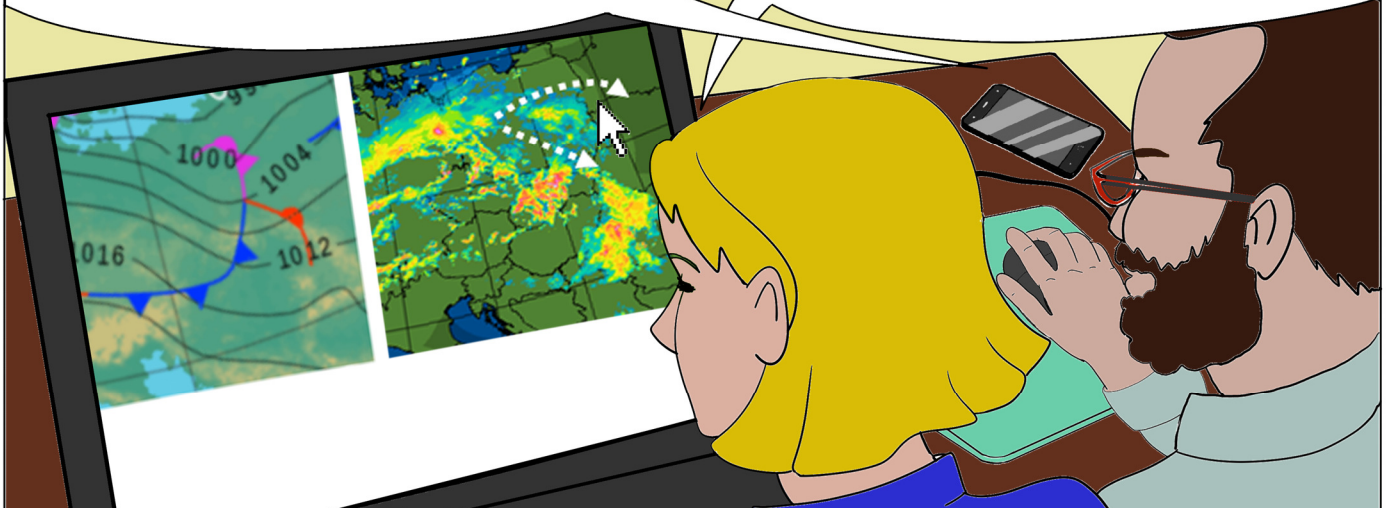
KOM IHÅG ATT VÄDERRADARN FÅNGAR INTE UPP MOLN OCH INTE ALLTID DUGGREGN HELLER.



*AMSL: HÖJD ÖVER HAVET (ABOVE MEAN SEA LEVEL).

HMMM, OK. MIN ORIGINALRUTT VAR ATT FLYGA SYDVÄST OM DEN HÖGA TERRÄNGEN, DET ÄR MYCKET VACKERT DÄR, MEN JAG KAN OCKSÅ TA EN NORDLIGARE RUTT, DÄR ÄR PROGNOSEN 2000 FT MOLNBAS MED SIKT PÅ 10 KM ELLER MER.

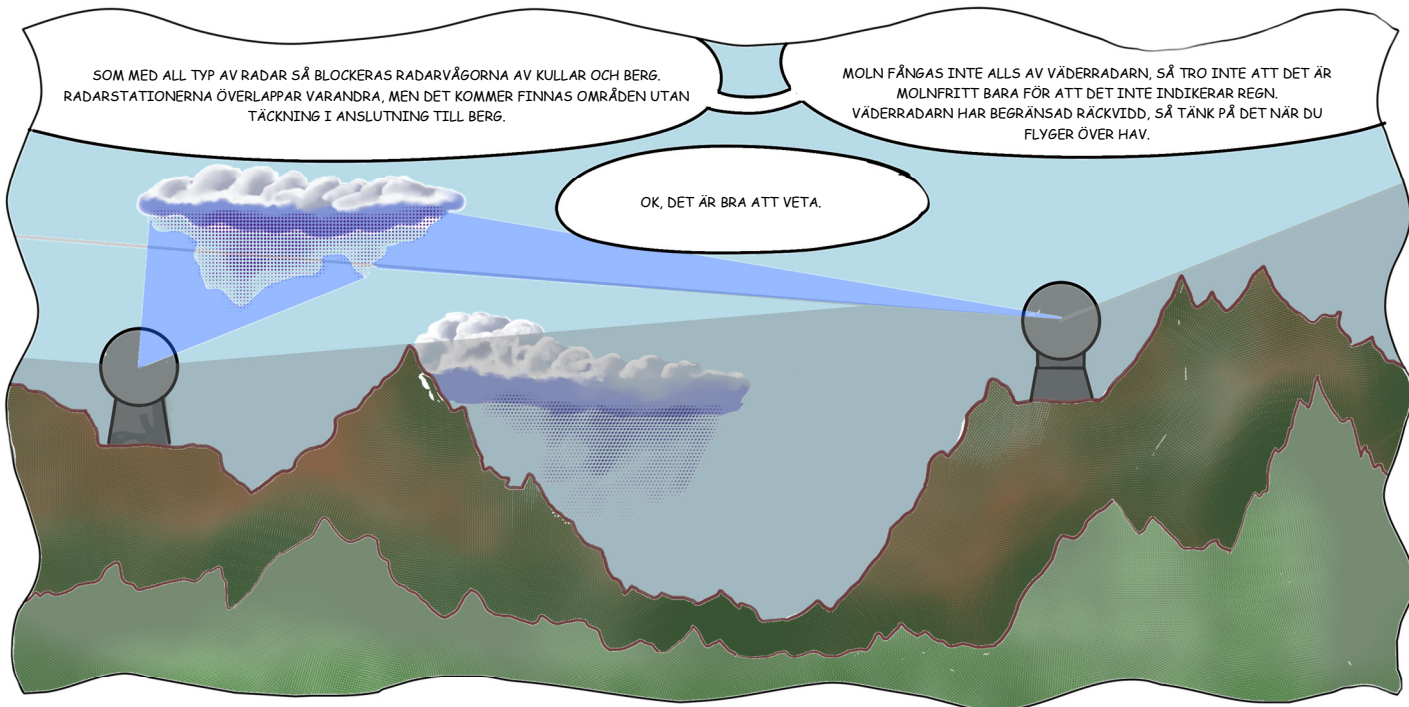
JÄ, DET VORE ETT BÄTTRE ALTERNATIV. VÄDERRADARN ÄR VÄLDIGT BRA FÖR ATT LÄSA AV VÄDERSITUATIONEN, MEN DET ÄR NÅGRA SAKER ATT KOMMA IHÅG FÖR ATT FÅ UT DET BÄSTA AV DEN.



SOM MED ALL TYP AV RADAR SÅ BLOCKERAS RADARVÅGORNA AV KULLAR OCH BERG. RADARSTATIONERNA ÖVERLAPPAR VARANDRA, MEN DET KOMMER FINNAS OMRÅDEN UTAN TÄCKNING I ANSLUTNING TILL BERG.

MOLN FÅNGAS INTE ALLS AV VÄDERRADARN, SÅ TRO INTE ATT DET ÄR MOLNFRITT BARA FÖR ATT DET INTE INDIKERAR REGN. VÄDERRADARN HAR BEGRÄNSAD RÄCKVIDD, SÅ TÄNK PÅ DET NÄR DU FLYGER ÖVER HAV.

OK, DET ÄR BRA ATT VETA.

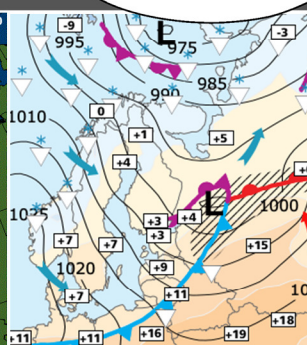
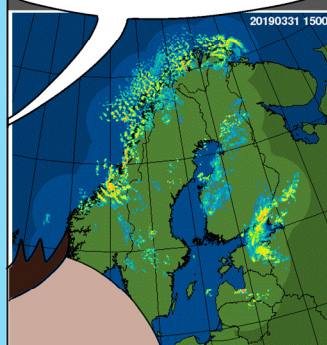
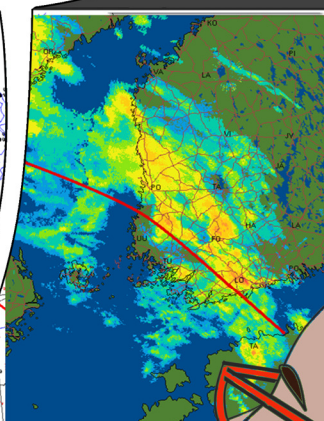
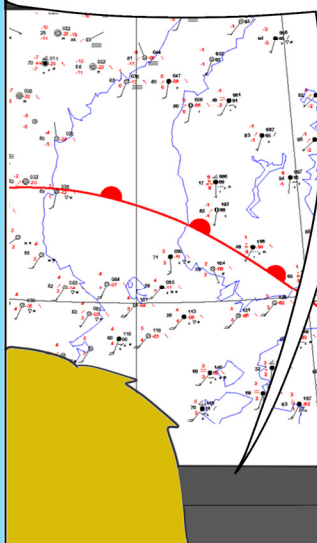


DET FINNS VISSA MÖNSTER SOM DU KAN IDENTIFIERA, OCH BRIEFINGKARTOR HJÄLPER TILL MED DET.

STORA OMRÅDEN MED REGN BETYDER OFTA FRONTER.

SMÅ REGNKLUSTER BETYDER SKURAR, OCH HÖG INTENSITET BETYDER OFTA ÅSKMOLN (CB).

SKURAR OCH ÅSKA KAN BILDAS SNABBT, SÅ KOLLA OFTA EFTER DEM.

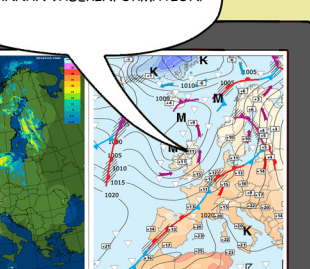
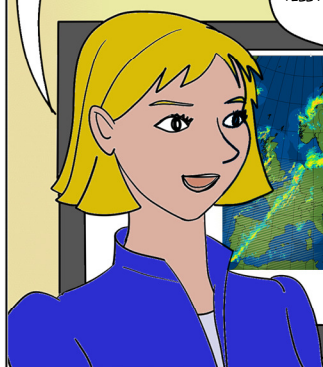


*CB: CUMULONIMBUS.

ANVÄND VÄDERRADARN FÖR ATT BÄTTRE FÖRSTÅ VÄDERSITUATIONEN PÅ BRIEFINGKARTORNA...

PRECIS, MARKBASERAD VÄDERRADAR ÄR MYCKET ANVÄNDBART. LÄR DIG KÄNNA IGEN DE MÖNSTER DU BEHÖVER TITTA EFTER OCH LETA EFTER DEM KONTINUERLIGT. MEN TÄNK OCKSÅ PÅ VAD DEN INTE KAN TALA OM FÖR DIG.

...OCH SE DET SOM ETT KOMPLEMENT TILL ANNAN VÄDERINFORMATION!



Kartmaterial: Ground-based weather radar EUMETNET; Weather maps FMI

Du kan hitta mer information om **Väderradarobservationer** och **Väderinformation för piloter** på EASA:s webbplats: www.easa.europa.eu/sunny-swift, klicka på "downloads" för detta avsnitt.

Skicka gärna kommentarer och idéer till generalaviation@easa.europa.eu

Gå med i vår GA Community! www.easa.europa.eu/community/ga