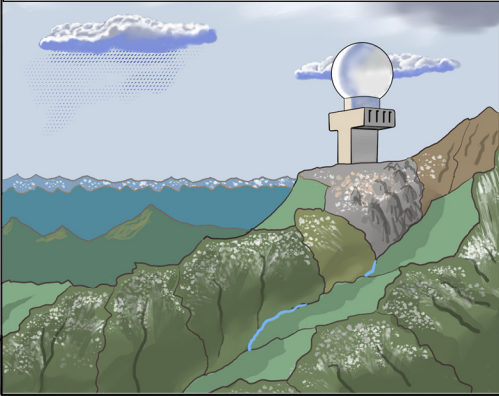




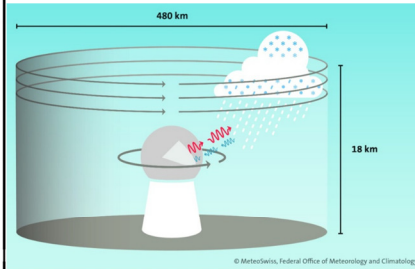
Sunny Swift

“Informacije z vremenskih radarjev”

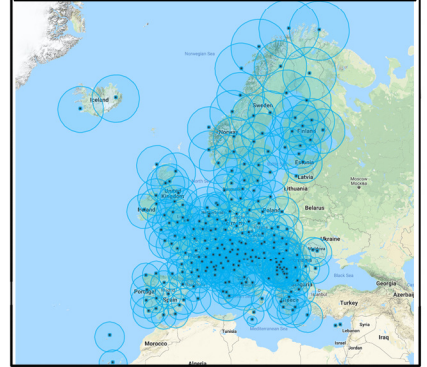
NA VRHU HRIBA NAJDEMO OSAMLJENI VREMENSKI RADAR, KI KLJUBUJE VSEM VPLIVOM IN NEUTRUDNO OPAZUJE NEBO...



ZNOTRAJ KUPOLE VRTEČA ANTENA TIHO ZBIRA SIGNALE, KI SE ODBIJAJO OD PADAVIN (DEŽ, TOČA, SNEG) IN JIH POSREDUJE VREMENSKEMU SREDIŠČU.



TAM SE PODATKI FILTRIRAJO IN ZDRUŽIJO Z INFORMACIJAMI DRUGIH EVROPSKIH RADARJEV - TAKO NASTANE KOMPOZITNA SLIKA PADAVIN, KI SE LAHKO POSREDUJE VREMENSKIM SLUŽBAM.



V SOBI ZA POSADKE STA DVA PILOTA - INŠTRUKTOR SUNNY IN UČENKA FARRY. NAČRTUJETA POLET TAKO, DA BOSTA OSTALA ZNOTRAJ FARRYINIH SPOSOBNOSTI, UPOŠTEVAJOČ VIDLJIVOST, VREME IN BAZO OBLAKOV MED DALJŠIM POLETOM PREGLEDUJETA KARTE PADAVIN, KI SO REZULTAT INFORMACIJ Z ZEMELJSKIH RADARJEV.

KOT IZGLEDA Z RADARSKÉ SLIKE JE VELIKO LUKENJ MED PADAVINAMI - TA RUTA IZGLEDA DOBRO

KAJ PA PRAVI SPLOŠNA NAPOVED ZA TO OBMOČJE??



NO, NAPOVED VZDOLŽ RUTE PRAVI, DA SE LOKALNO POJAVLJA GOSTA OBLAČNOST Z BAZO NA 1200 FT AMSL, S 3000 M VIDLJIVOSTI IN PRŠENJEM IZ OBLAKOV.

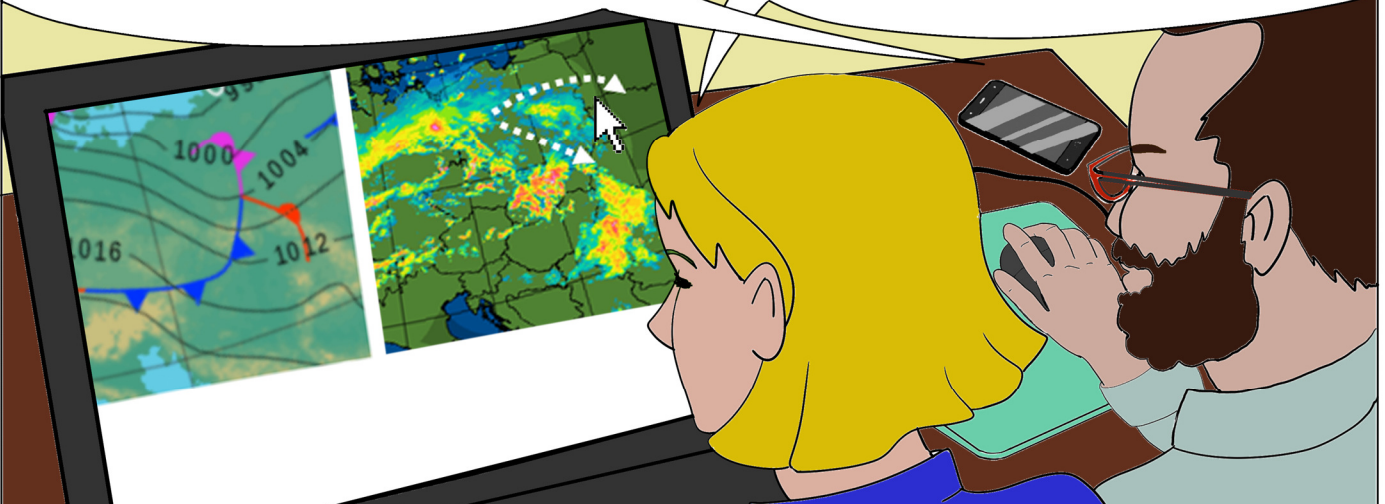
SPOMNI SE - RADAR NE ZAZNA VEDNO VSEH OBLAKOV, NITI PRŠENJA IZ OBLAKOV, OR SOMETIMES DRIZZLE FROM CLOUD.



*AMSL: VIŠINA NAD NIVOJEM MORJA.

HMMM, OK. MOJO ORIGINALNI NAČRT LETA JE POTEKAL JUGOZAHODNO OD VISOKEGA TERENA, NAD LEPIM OBMOČJEM. LAHKO PA TUDI IZBEREVA SEVERNEJŠO RUTO, PROČ OD VISOKEGA TERENA. TAM JE NAPOVED OBLAKOV NA 2000 FT AMSL Z VIDLJIVOSTJO 10 KM ALI VEČ.

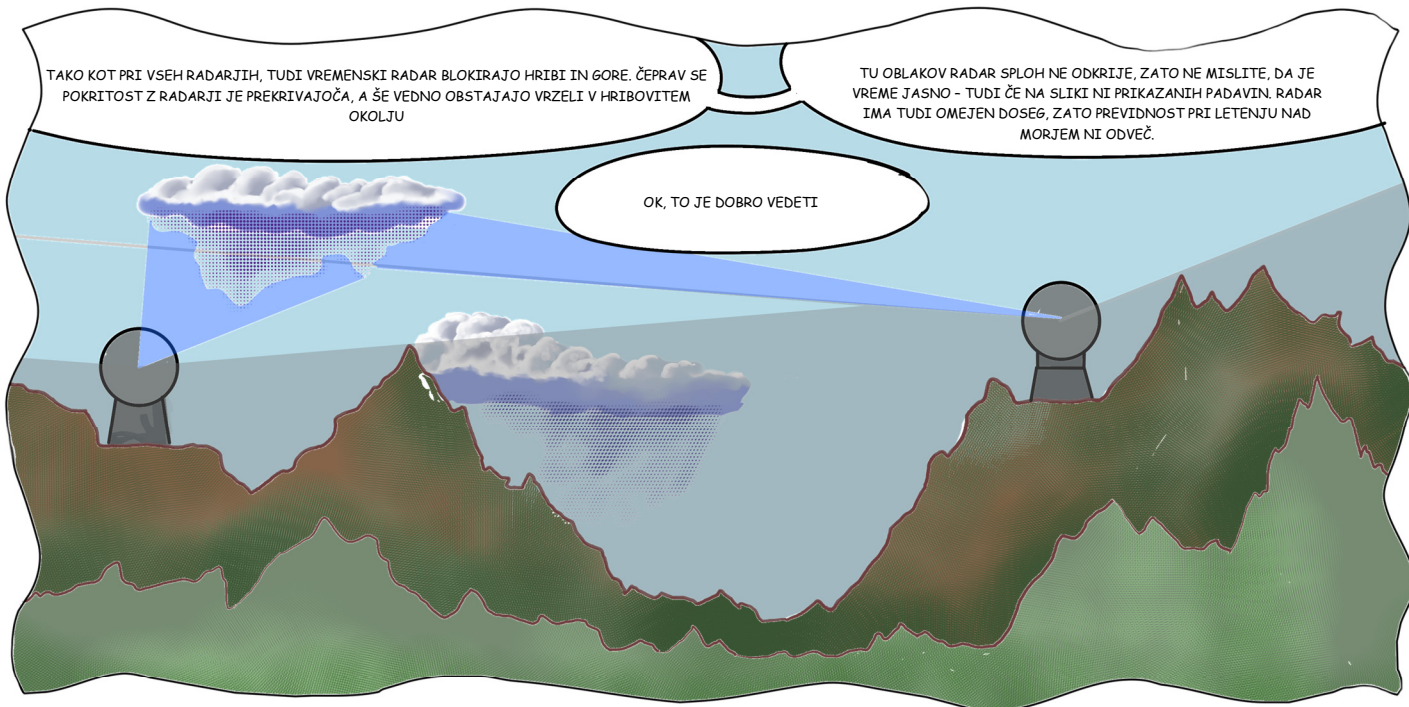
DA, TO SE MI ZDI BOLJŠA MOŽNOST. RADARSKA SLIKA JE SUPER ZATO, DA SI USTVARIŠ CELOSTNI POGLED NAD SITUACIJO, Vendar se je treba zavedati tudi njenih pomanjklivosti.



TAKO KOT PRI VSEH RADARJIH, TUDI VREMENSKI RADAR BLOKIRAJO HRIBI IN GORE. ČEPRAV SE POKRITOST Z RADARJI JE PREKRIVAJOČA, A ŠE VEDNO OBSTAJAJO VRZELI V HRIBOVITEM OKOLJU

TU OBLAKOV RADAR SPLOH NE ODKRIJE, ZATO NE MISLITE, DA JE VREME JASNO - TUDI ČE NA SLIKI NI PRIKAZANIH PADAVIN. RADAR IMA TUDI OMEJEN DOSEG, ZATO PREDVIDNOST PRI LETENJU NAD MORJEM NI ODVEČ.

OK, TO JE DOBRO VEDETI

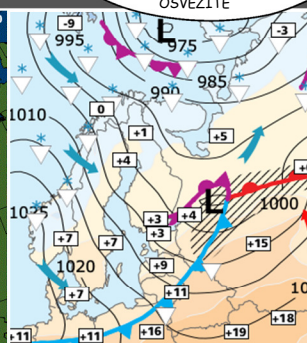
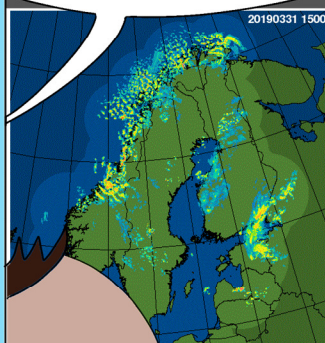
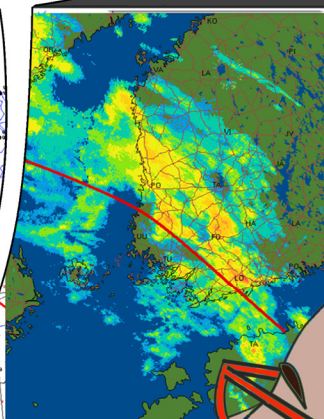
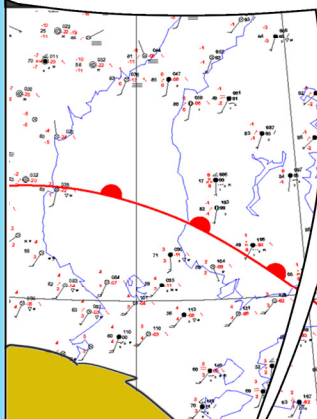


DOLOČENI VZORCI SO TAKI, DA JIH JE LAHKO ODKRITI, VREMENSKE KARTE PA VAM BODO V POMOČ.

PADAVINE V OBLIKI LOKOV VELIKOKRAT NAKAZUJEJO POLOŽAJ FRONT

SKUPKI PADAVIN DOSTIKRAT NAKAZUJEJO PLOHE, INTENZIVNE PADAVINE PA PRISOTNOST KUMULONIMBUSOV (CB*)

PLOHE IN CB-JI SE LAHKO RAZVIJEJO HITRO, ZATO RADARSKO SLIKO VEČKRAT OSVEŽITE

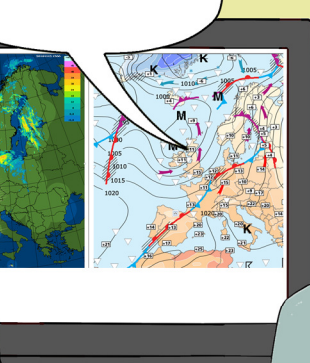
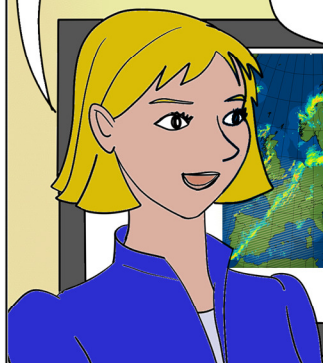


*CB: CUMULONIMBUS.

UPORABITE VREMENSKI RADAR, DA BOSTE BOLJE RAZUMELI VREMENSKO SITUACIJO, VEDNO SKUPAJ S SPLOŠNIMI VREMENSKIMI KARTAM

TOČNO TAKO, ZEMELJSKI PADAVINSKI RADAR JE ZELO KORISTEN. NAUČITE SE PREPOZNATI VZORCE PADAVIN IN SLIKO PREVERJAJTE VEČKRAT. VEDNO BODITE POZORNI NA SKRITA OBMOČJA, KJER RADAR NIMA POKRITOSTI.

...ŠE BOLJE JE KOMBINIRATI VEČ VREMENSKIH VIROV OZ. SLIK!



Viri vremenskih kart: Zemeljski vremenski radar EUMETNET; Vremenske karte

Več informacij o vremenskih radarjih in vremenskih informacijah za pilote najdete na EASA spletni strani: www.easa.europa.eu/sunny-swift, v "download section".

Please send your comments and ideas to generalaviation@easa.europa.eu

Join the GA Community!
www.easa.europa.eu/community/ga