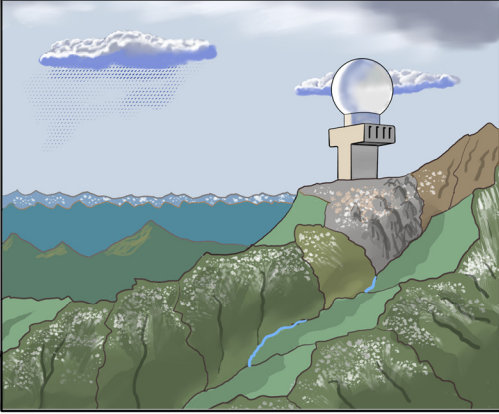




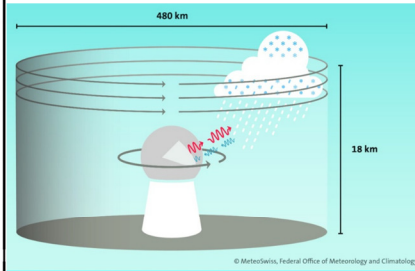
# Sunny Swift

## "Informatii radar meteo"

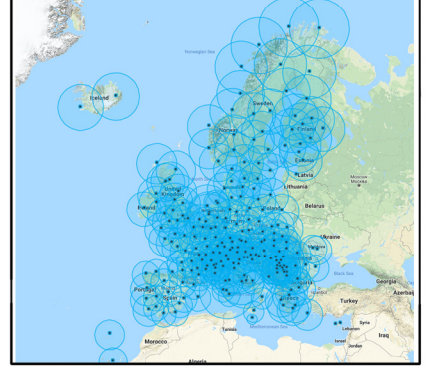
PE VÂRFUL UNUI DEAL, O STAȚIE RADAR MÊTEO STĂ IMPERTURBABILĂ ȘI OBSERVĂ NEOBOSITĂ CERUL...



ÎN INTERIORUL CUPEI SALE O ANTENĂ ROTATIVĂ CAPTEAZĂ ÎN LINIȘTE SEMNALELE CE SUNT RETURNATE DE PRECIPITAȚII (PLOAIE, GRINDINĂ, ZĂPADĂ) ȘI LE TRANSMITE UNUI CENTRU DE PROCESARE



ACOLO, DATELE SUNT FILTRATE ȘI COMBINATE CU INFORMAȚIILE VENITE DE LA ALTE STAȚII RADAR EUROPENE. ÎN ACEST FEL, O IMAGINE COMBINATĂ A PRECIPITAȚIILOR POATE FI DIFUZATĂ DE CĂTRE SERVICIILE MÊTEO



ÎN SALA PENTRU ECHIPAJE, DOI PILOȚI, INSTRUCȚORUL SUNNY ȘI ELEVUL FARRY, PLANIFICĂ UN ZBOR, AVÂND ÎN VEDERE CA ÎN TIMPUL ACESTUI ZBOR CROSS-COUNTRY SĂ NU DEPĂȘEASCĂ LIMITELE PERSONALE A LEI LUI FARRY - PRECUM VISIBILITATEA, CONDIȚIILE MÊTEO ȘI BAZA NORILOR. EI ANALIZEAZĂ HĂRȚILE DE PRECIPITAȚII FURNIZATE DE STAȚIILE RADAR DE LA SOL.

DE LA RADARUL MÊTEO, PAR SĂ FIE O MULȚIME DE FERESTRE PRINTRE NORII - AȘA CĂ, RUTA ACEASTA ARATĂ BINE.

CE SPUNE PROGNOZA GENERALĂ DESPRE ACEASTĂ RUTĂ?



EI BINE, PROGNOZA PENTRU ACEASTĂ RUTĂ INDICĂ SPĂRTURI LOCALE ÎN PLAFONUL DE NORI LA 1200 FT AMSL, CU 3.000 M VISIBILITATE ÎN BURNIȚĂ.

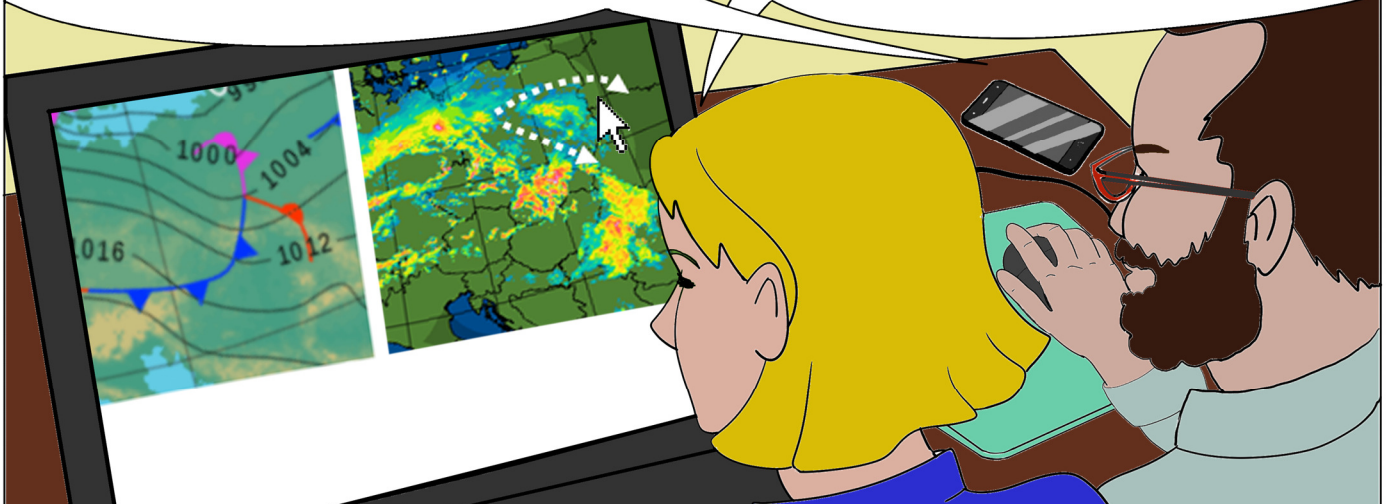
ȚINE MINTE, RADARUL MÊTEO NU IDENTIFICĂ NORII, IAR CÂTEODATĂ NICI BURNIȚA DIN NORI

\*AMSL: ÎNĂLȚIMEA DEASUPRA NIVELULUI MĂRII



HMMM, OK. RUTA MEA ÎNIIȚIALĂ ERA PRIN SUD-VESTUL UNEI ZONE MUNTOASE - UN PEISAJ FOARTE FRUMOS. AȘ PUTEA DE ASEMENEA SĂ IAU O RUTĂ MAI NORDICĂ, MAI DEPARTE DE ZONA MUNTOASĂ. PENTRU RUTA NORDICĂ, NORII SUNT PROGNOZAȚI LA 2 000 FT AMSL CU VISIBILITATE CEL PUȚIN 10 KM.

DA, ACEASTA AR FI O OPTIUNE MAI BUNĂ. RADARUL MÊTEO ESTE FOARTE BUN PENTRU CONȘTIENȚIZAREA SITUAȚIEI, ÎNSĂ SUNT CÂTEVA ELEMENTE CE TREBUIE ȚINUTE MINTE PENTRU O UTILIZARE OPTIMĂ A ACESTUIA.

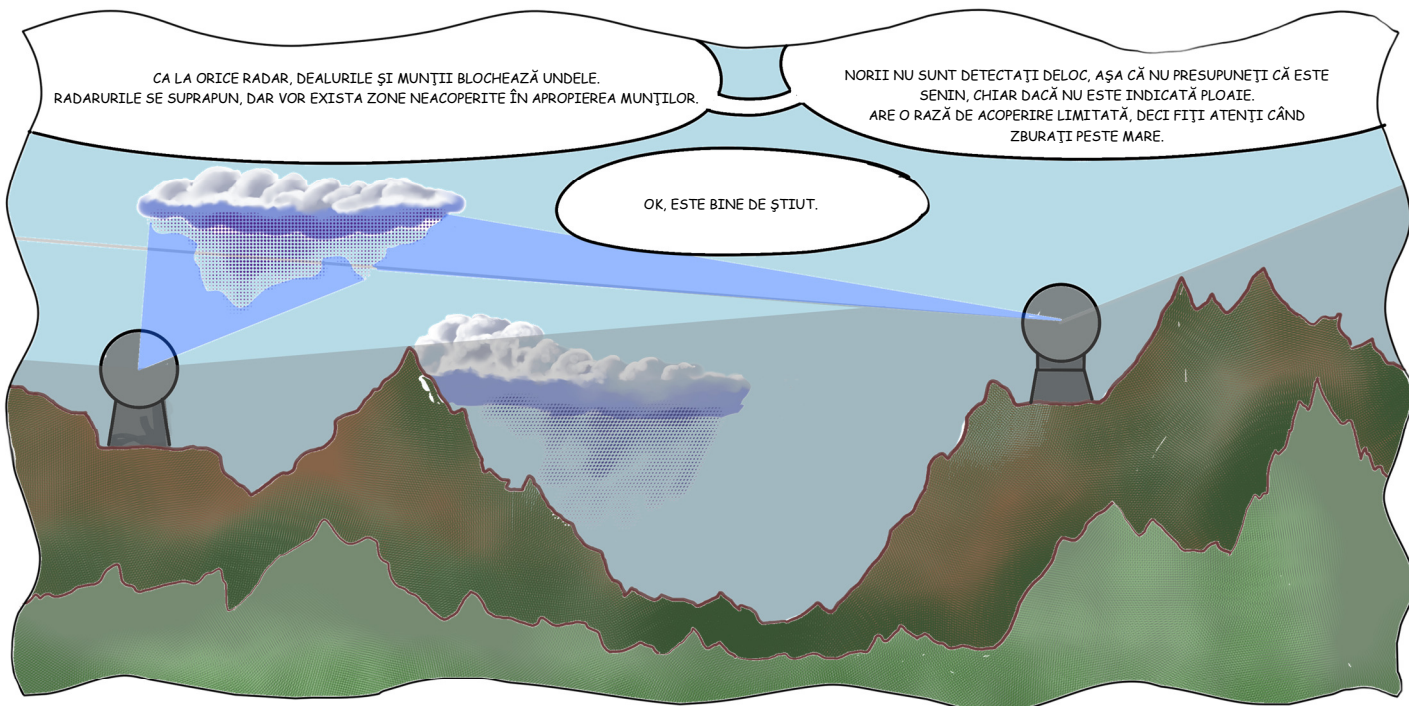




CA LA ORICE RADAR, DEALURILE ȘI MUNȚII BLOCHEAZĂ UNDELE.  
RADARURILE SE SUPRAPUN, DAR VOR EXISTA ZONE NEACOPERITE ÎN APROPIEREA MUNȚILOR.

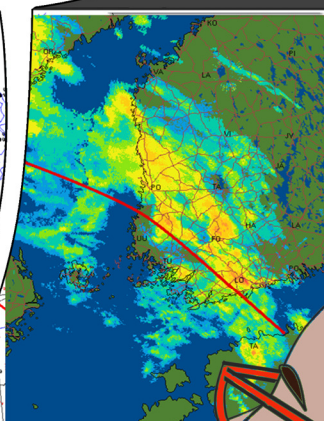
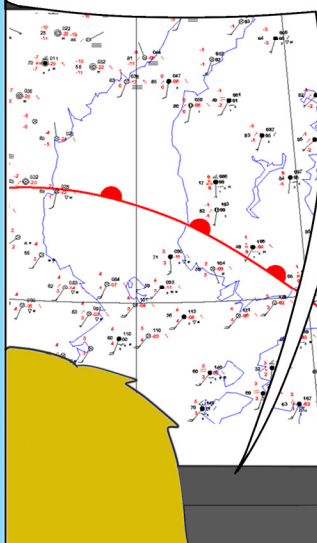
NORII NU SUNT DETECTAȚI DELOC, AȘA CĂ NU PRESUPUNEȚI CĂ ESTE  
SENIN, CHIAȚ DACĂ NU ESTE INDICATĂ PLOAIE.  
ARE O RAZĂ DE ACOPERIRE LIMITATĂ, DECI FIȚI ATENȚI CÂND  
ZBURAȚI PESTE MARE.

OK, ESTE BINE DE ȘTIUT.

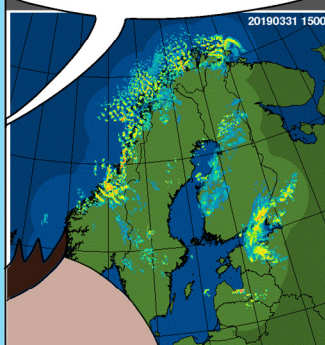


EXISTĂ ANUMITE TIPARE CE POT FI IDENTIFICATE, IAR HĂRȚILE DE INFORMARE POT AJUTA ÎN ACEASTĂ DIRECȚIE.

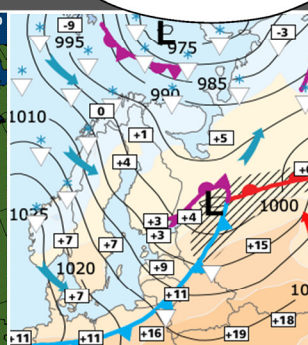
BENZILE DE PLOAIE REPREZINTĂ ADESEORI FRONTURI  
ATMOSFERICE, SAU TALVEG DEPRESIONAR



GRUPURI DE PLOAIE REPREZINTĂ DES AVERSE  
DE PLOAIE. CANTITĂȚI RIDICATE DE PLOAIE  
INDICĂ NORI CB\*



AVERSELE DE PLOAIE ȘI CB SE  
POT FORMA CU RAPIDITATE,  
AȘADAR VERIFICAȚI FRECVENT  
PREZENȚA ACESTORA

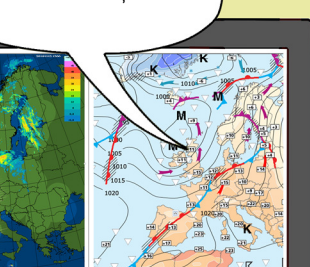
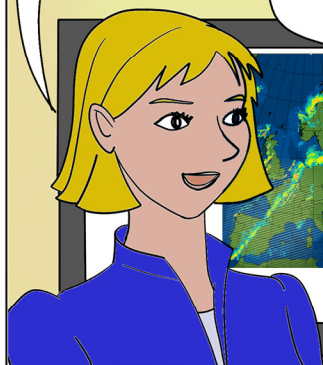


\*CB: CUMULONIMBUS.

UTILIZAȚI RADARUL METEO PENTRU A VĂ  
AJUTA SĂ ÎNȚELEGEȚI MAI BINE  
SITUAȚIA METEO ÎMPREUNĂ CU HĂRȚILE  
DE INFORMARE...

EXACT. RADARUL METEO ESTE FOARTE UTIL. RECUNOAȘTEȚI  
TIPARELE CE TREBUIE CAUTATE ȘI VERIFICAȚI REGULAT  
APARIȚIA ACESTORA, DAR ȚINEȚI CONT ȘI DE INFORMAȚIILE  
PE CARE ACESTA NU LE POATE FURNIZA.

...ȘI CONSIDERAȚI-L COMPLEMENTAR  
CELORLALTE INFORMAȚIILOR METEO!



Surse hărți: stații radar meteo de sol  
EUMETNET; Hărți meteo FMI

Puteți găsi mai multe informații despre  
"Weather radar observations" și  
"Weather information for pilots" în  
site-ul EASA:  
[www.easa.europa.eu/sunny-swift](http://www.easa.europa.eu/sunny-swift),  
în secțiunea de "downloads" pentru  
această ediție.

Vă rugăm să ne transmiteți  
comentariile și ideile dumneavoastră la  
[generalaviation@easa.europa.eu](mailto:generalaviation@easa.europa.eu)  
Join the GA Community!  
[www.easa.europa.eu/community/ga](http://www.easa.europa.eu/community/ga)