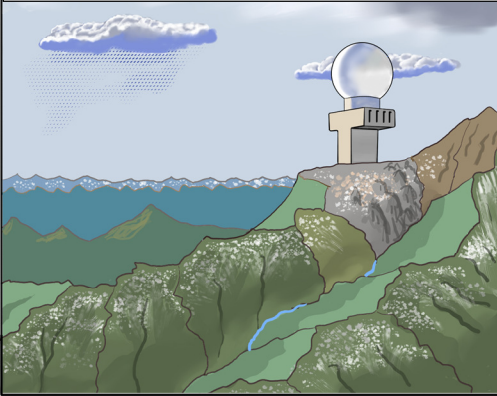




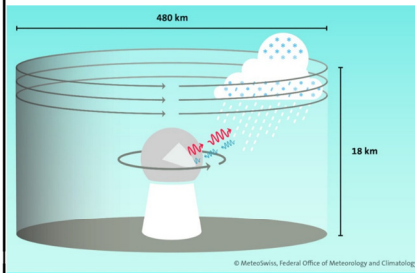
# Sunny Swift

## “Buienradar informatie”

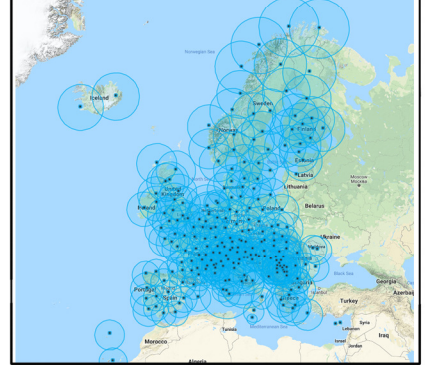
BOVEN OP EEN HEUVEL, STAAT ONVERSTOORBAAR, EEN EENZAME BUIENRADAR, ONVERMOEIBAAR DE WACHT TE HOUDEN OVER DE WOLKEN...



IN ZIJN KOEPEL, DRAAIT STILLETJES EEN ANTENNE ROND DIE DE SIGNALEN GEFLECTEERD DOOR NEERSLAG (REGEN, HAGEL, SNEEUW) ONTVANGT EN DEZE DOORSTUURT NAAR HET VERWERKINGSCENTRUM.



HIER WORDT DE DATA GEFILTREERD EN GECOMBINEERD MET INFORMATIE VAN ANDERE EUROPESE WEERRADARS. OP DEZE MANIER KAN EEN SAMENGESTELDE NEERSLAGKAART VERSPREID WORDEN DOOR WEERSTATIONS.



IN DE CREW RUIMTE ZIJN TWEE PILOTEN, INSTRUCTOR SUNNY EN STUDENT FARRY, EEN VLUCHT AAN HET VOORBEREIDEN, MET HET PLAN OM BINNEN FARRY'S PERSOONLIJKE GRENZEN - ZOALS VISIBILITY, WEER EN WOLKEN - TIJDENS EEN CROSS-COUNTRY VLUCHT, TE BLIJVEN. ZE BEKIJKEN NEERLAGKAARTEN, GEBASEERD OP INFORMATIE VAN BUIENRADARS.

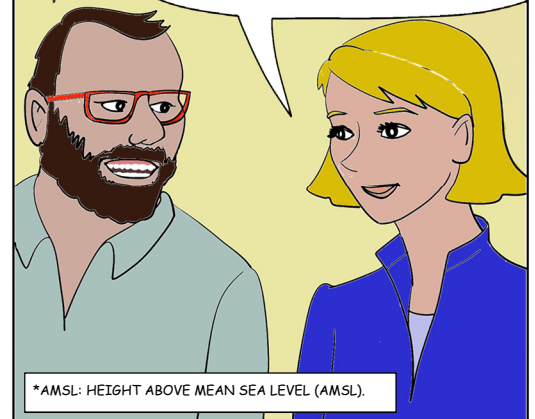
AFGAANDE OP DE BUIENRADAR, ZIJN ER VEEL GATEN - DUS DE ROUTE ZIET ER GOED UIT.

WAT ZEGT DE ALGEMENE WEERSVERWACHTING VOOR DEZE ROUTE?



DE VOORSPELLING MELDT LOKALE OPENINGEN IN DE WOLKEN OP 1 200 FT AMSL, MET 3 000 M ZICHT IN MOTREGEN.

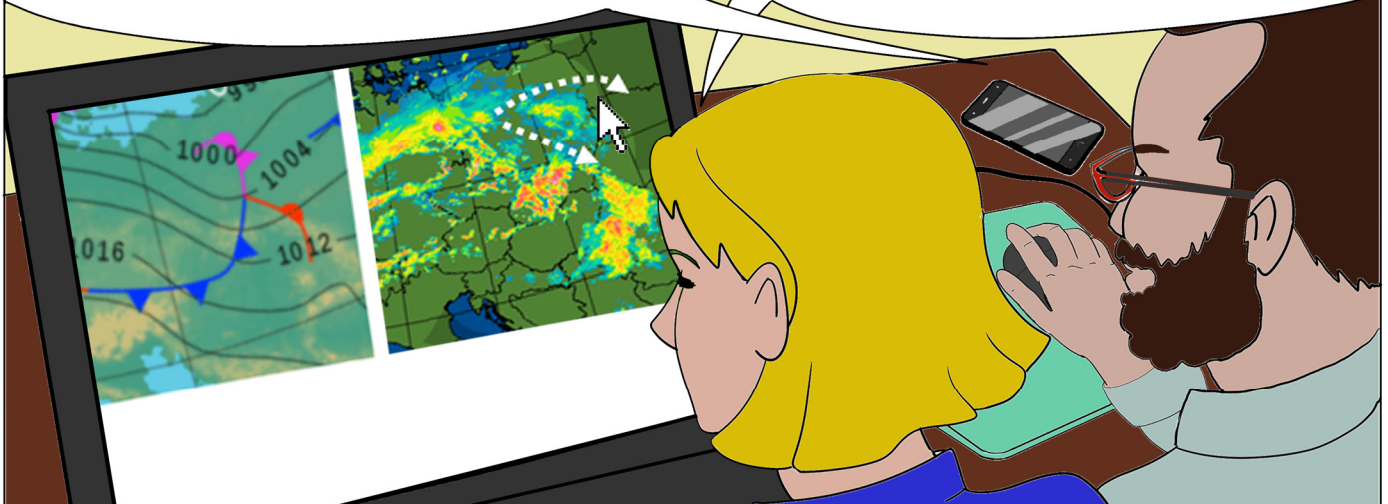
BEDENK DAT DE BUIENRADAR NIET DE WOLKEN OPPAKT, EN OOK NIET ALTIJD DE MOTREGEN.



\*AMSL: HEIGHT ABOVE MEAN SEA LEVEL (AMSL).

HMMM, OKÉ, MIJN ORIGINELE ROUTE LAG TEN ZUIDWESTEN VAN EEN DE HEUVELS - EEN HEEL MOOI UITZICHT. MAAR, IK KAN OOK EEN MEER NOORDELIJKE ROUTE NEMEN, VERDER WEG VAN DE HEUVELS. HET WOLKDEK IS VOORSPELD OP EEN HOOGTE VAN 2 000 FT MET 10 KM OF BETER ZICHT OP DE NOORDELIJKE ROUTE.

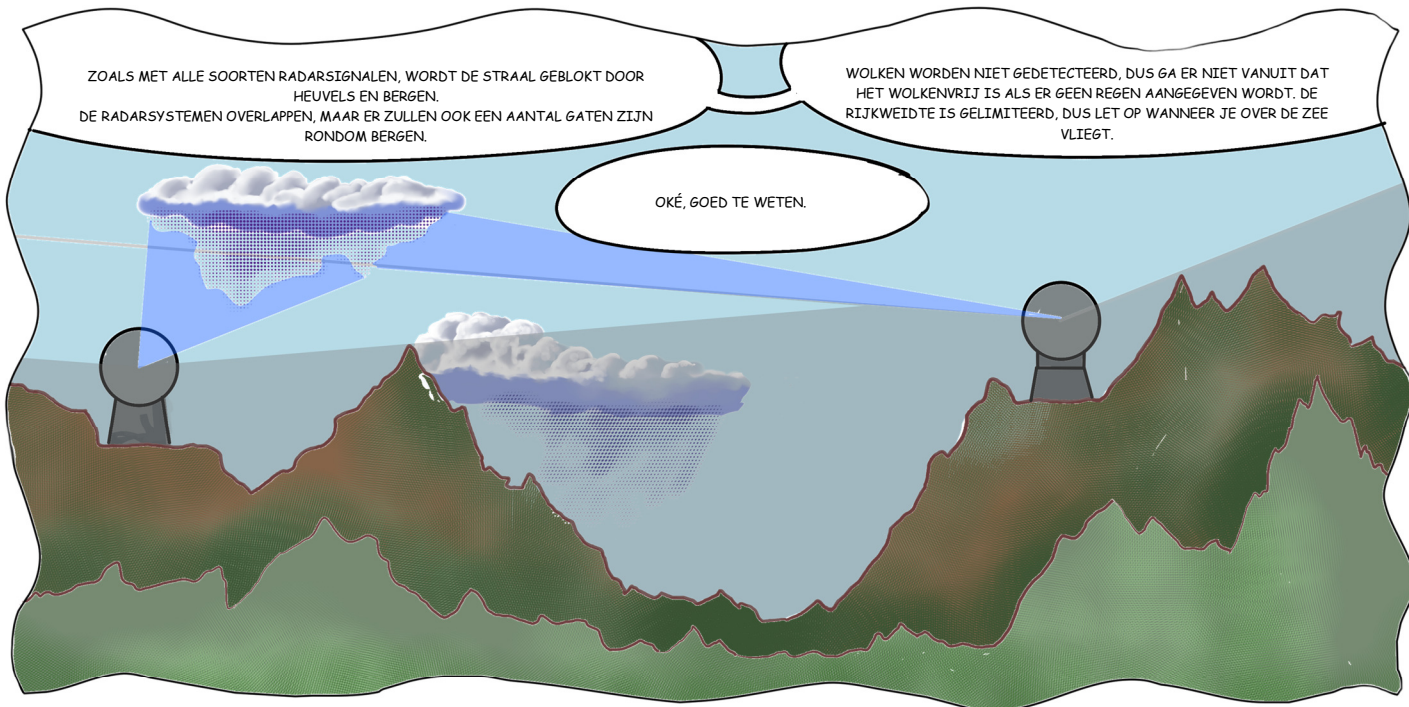
JA, DAT KAN EEN BETER OPTIE ZIJN. INFORMATIE VAN DE BUIENRADAR IS GOED OM EEN ALGEMEEN OVERZICHT THE KRIJGEN, MAAR JE MOET AAN EEN AANTAL DINGEN DENKEN OM HET ZO GOED MOGELIJK TE GEBRUIKEN.



ZOALS MET ALLE SOORTEN RADARSIGNALEN, WORDT DE STRAAL GEBLOKT DOOR HEUVELS EN BERGEN. DE RADARSYSTEMEN OVERLAPPEN, MAAR ER ZULLEN OOK EEN AANTAL GATEN ZIJN RONDOM BERGEN.

WOLKEN WORDEN NIET GEDETECTEERD, DUS GA ER NIET VANUIT DAT HET WOLKENVRIJ IS ALS ER GEEN REGEN AANGEGEVEN WORDT. DE RIJKWEIDTE IS GELIMITEERD, DUS LET OP WANNEER JE OVER DE ZEE VLIEGT.

OKÉ, GOED TE WETEN.

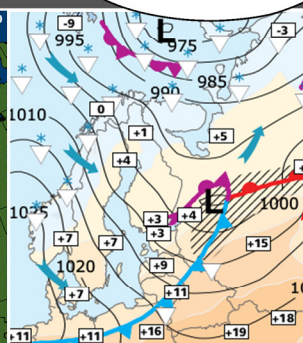
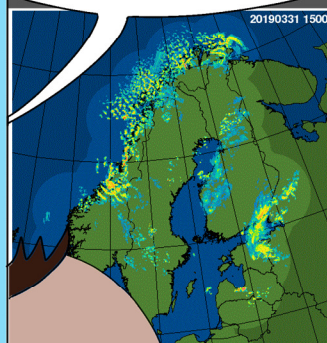
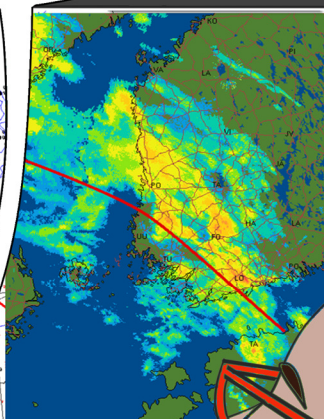
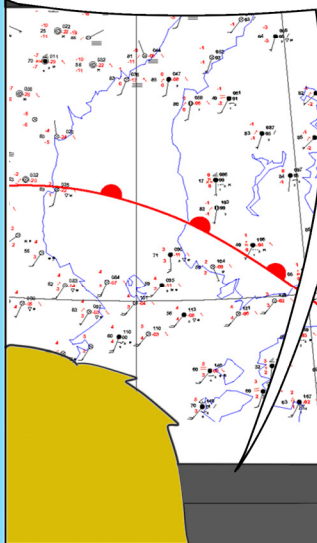


ZEKERE PATRONEN KUNNEN GEIDENTIFICEERD WORDEN, EN DE VERSCHILLENDE WEERKAARTEN HELPEN DAARBIJ.

REGENBUIEN ZIJN VAAK TE VINDEN BIJ WEERFRONTEN, OF LAGE DRUKGEBIEDEN

CLUSTERS VAN REGEN ZIJN VAAK STORTREGENS. INTENSE REGENVAL WIJST OP CB\* WOLKEN.

STORTREGENS EN CB KUNNEN ZICH SNEL ONTIKKELLEN, DUS CHECK HIER REGELMATIG VOOR.

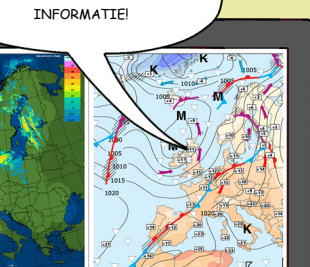
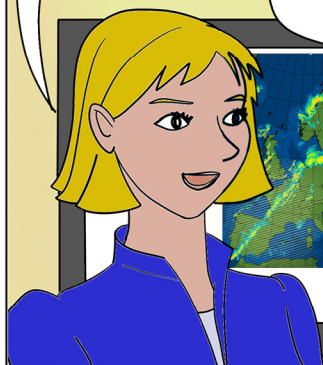


\*CB: CUMULONIMBUS.

GEBRUIK DE BUIENRADAR SAMEN MET DE WEERKAARTEN OM EEN BETER BEELD VAN HET WEER TE KRIJGEN VAN HET WEER...

EXACT. OP DE GROND STAANDE WEERRADARS ZIJN ERG BRUIKBAAR. HERKEN DE BELANGRIJKE PATRONEN WAAR JE OP MOET LETTEN EN CHECK DEZE REGELMATIG, MAAR WEES BEWUST VAN DE INFORMATIE DIE HET JE NIET KAN VERTELLEN.

... EN BESCHOUW DE INFORMATIE IN SAMENHANG MET ANDERE INFORMATIE!



Kaarten: Ground-based weather radar EUMETNET; Weather maps FMI

Meer informatie (in Engels) op **Weather radar observations** en **Weather information for pilots** op de EASA website:

[www.easa.europa.eu/sunny-swift](http://www.easa.europa.eu/sunny-swift), en de downloads van dit issue.

Verstuur je opmerkingen en ideeën naar: [generalaviation@easa.europa.eu](mailto:generalaviation@easa.europa.eu)

Join the GA Community!  
[www.easa.europa.eu/community/ga](http://www.easa.europa.eu/community/ga)