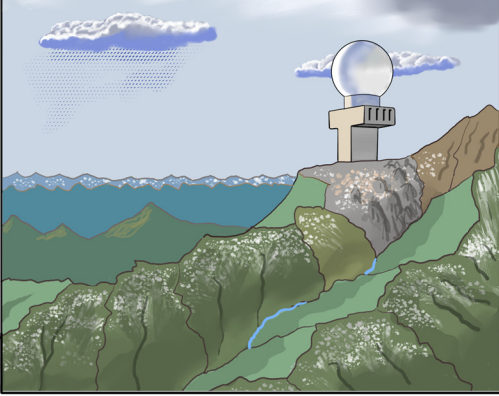




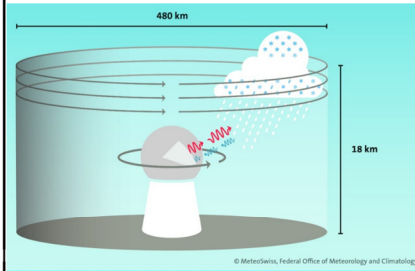
# Sanija Svifta

## “Meteoroloģiskā radara informācija”

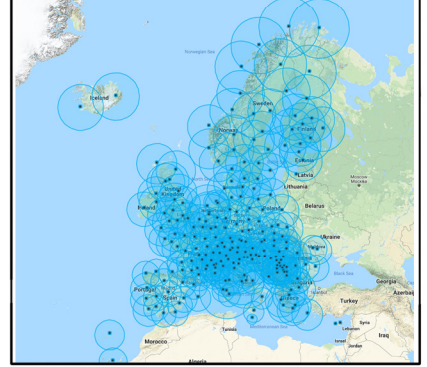
KALNA GALĀ VIENTUĻŠ UN NETRAUCĒTS STĀV METEOROĻĪSKAIS RADARS, KAS NENOGURDINĀMI VĒRO DEBESIS...



RADARA KUPOLĀ ROTĒJOŠĀ ANTENA KLUSI PĀRTVER SIGNĀĻUS, KAS ATSTAROJAS NO NOKRIŠNIEM (LIETUS, KRUSAS, SNIEGA) UN TOS NOSŪTA UZ DATU APSTRĀDES CENTRU.



CENTRĀ DATI TIEK APSTRĀDĀTI, ŅEMOT VĒRĀ INFORMĀCIJU ĀRĪ NO PĀRĒJIEM EIROPAS RADARIEM. TĀDĀ VEIDĀ DATU APSTRĀDES CENTRS IZVEIDO VISAPTVĒROŠU NOKRIŠŅU ATTĒLU, KAS TIEK PĀRSŪTĪTS TĀLĀK.



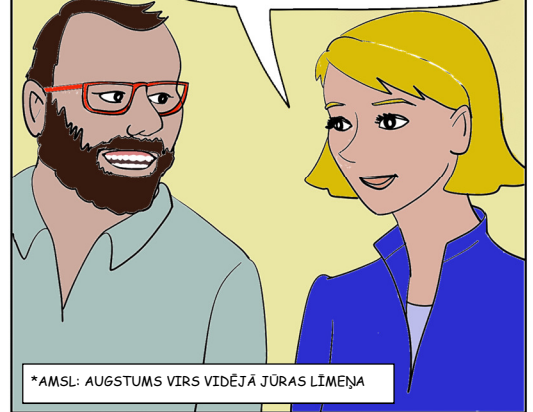
LIDOJUMA APKALPES TĒPĀ DIVI PILOTI, INSTRUKTORE SANIJA UN STUDENTS FARIJS, PLĀNO LIDOJUMU. VIŅŪ PLĀNS IR IEKĻAUTIES FARIJA "LIDOJUMA IERĒBEŽOJUMOS" ATTIECĪBĀ UZ REDZAMĪBU, LAIKAPSTĀKĻIEM UN MĀKOŅU PAMATNES AUGSTUMU. SANIJA UN FARIJS APLŪKO NOKRIŠŅU KARTES, KAS TIEK SAŅEMTAS NO UZ ZEMES IZVIETOTĀJIEM METEOROĻĪSKĀJIEM RADARIEM.

ŠĪNĪ MARŠRUTĀ TIEK PROGNOZĒTI IZKĻIEDĒTI MĀKOŅI 1200 PĒDU AUGSTUMĀ VIRS VIDĒJĀ JŪRAS LĪMEŅĀ (AMSL), AR 3000M REDZAMĪBU SMALKĀ LIETŪ.

PAMATOJOTIES UZ METEOROĻĪSKĀ RADARA SNIEGTO INFORMĀCIJU, ŠIS MARŠRUTS BŪS PIEMĒROTŠ LIDOŠANAI.

KĀDA IR VISPĀRĒJĀ LAIKA PROGNOZE ŠĪM MARŠRUTAM?

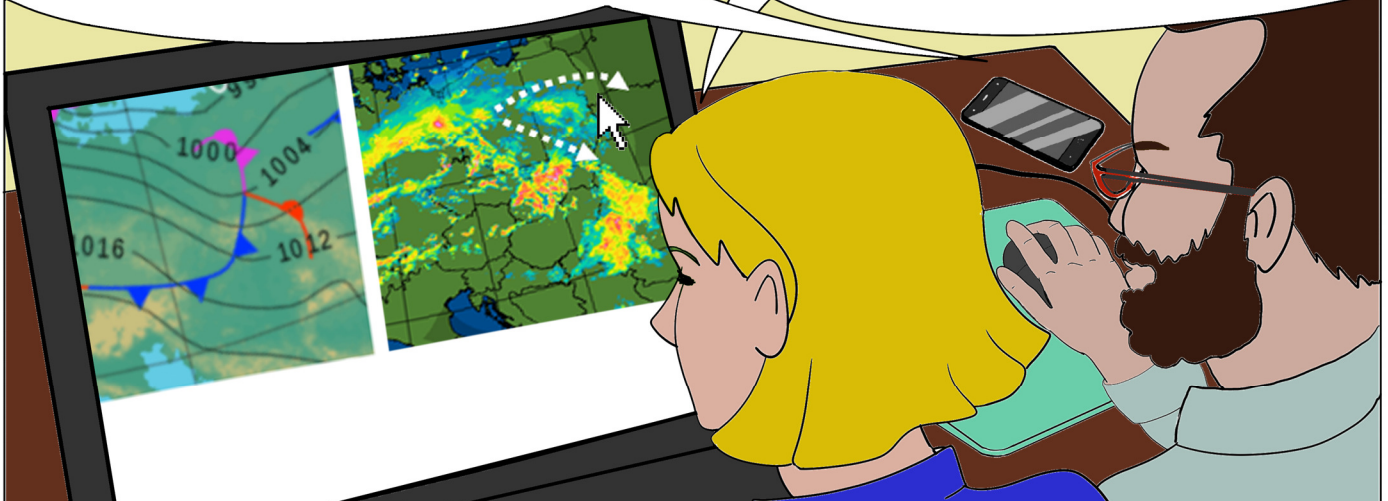
ATCĒRIES, KA METEOROĻĪSKĀIS RADARS NE VIENMĒR ATAINO MĀKOŅUS UN NELIEKO NOKRIŠŅIUS NO MĀKOŅIEM.



\*AMSL: AUGSTUMS VIRS VIDĒJĀ JŪRAS LĪMEŅĀ

HMMM, LABI! SAVU SĀKOTNĒJO MARŠRUTU PLĀNOJU AUGSTIENĒ DIENVIDRIETUMU VIRZIENĀ, KUR PĀVERAS ĻOTI SKAISTI SKATI. BET ES VARU LIDOT ĀRĪ ZIEMEĻU VIRZIENĀ PROM NO AUGSTIENES. ZIEMEĻU VIRZIENA MARŠRUTĀ PROGNOZĒ MĀKOŅUS 2000 PĒDU AUGSTUMĀ (AMSL) AR 10 KM VAI LIELĀKU REDZAMĪBU.

JĀ, TĀ BŪTU DAUDZ LABĀKA IZVĒLE. METEOROĻĪSKĀ RADARA SNIEGTĀ INFOMĀCIJA NOTEIKTI NODER APKĀRTĒJĀS SITUĀCIJĀS APZINĀŠANAI, TOMĒR IR NEPIECIEŠĀMS ATCĒRĒTIES DAŽAS NIANSES.

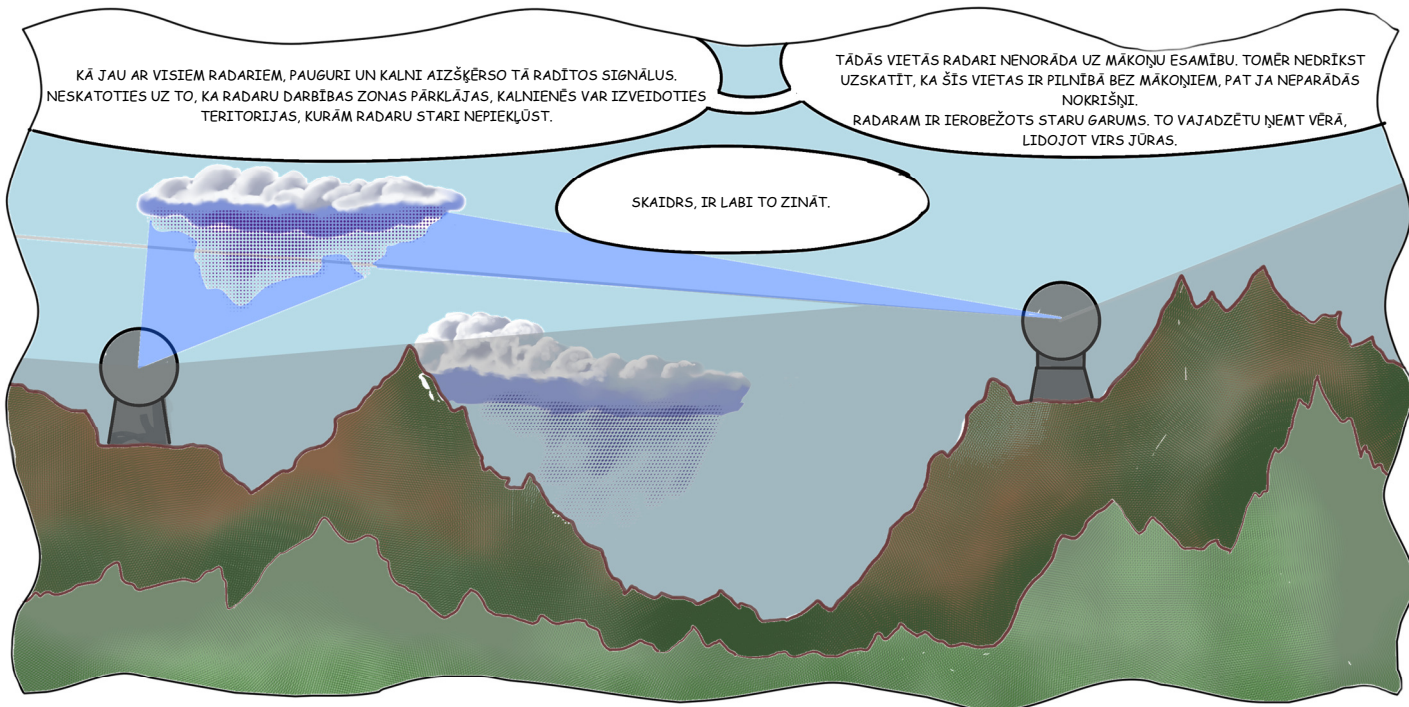




KĀ JAU AR VISIEM RADARIEM, PAUGURI UN KALNI AIZŠĶĒRSO TĀ RADĪTOS SIGNĀLUS. NESKATOTIES UZ TO, KA RADARU DARBĪBAS ZONAS PĀRKLĀJAS, KALNIENĒS VAR IZVEIDOTIES TERITORIJAS, KURĀM RADARU STARI NEPIEKĻŪST.

TĀDĀS VIETĀS RADARI NENORĀDA UZ MĀKOŅU ESAMĪBU. TOMĒR NEDRĪKST UZSKATĪT, KA ŠĪS VIETAS IR PILNĪBĀ BEZ MĀKOŅIEM, PAT JA NEPARĀDĀS NOKRIŠŅI. RADARAM IR IEROBEŽOTS STARU GARUMS. TO VAJADZĒTU ŅEMT VĒRĀ, LIDOJOT VIRS JŪRAS.

SKAIDRS, IR LABI TO ZINĀT.

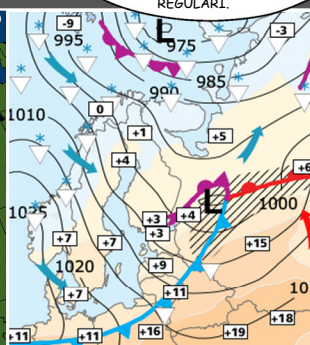
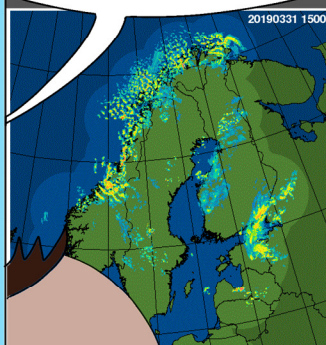
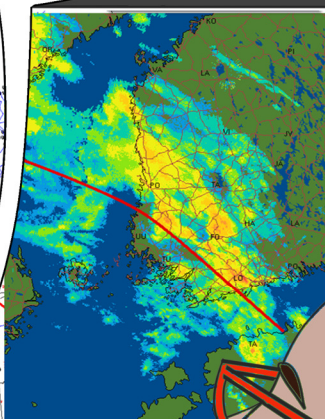
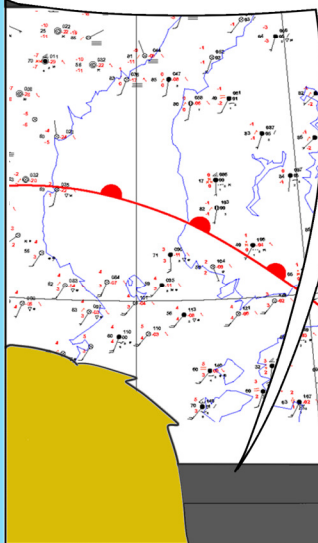


IR IESPĒJAMS IDENTIFICĒT KONKRĒTAS IEZĪMES, UN KARTES LIDOJUMA SAGATAVOŠANAI PALĪDZ TĀS PAMANĪT.

LIETUS JOSLAS BIEŽI IR SAISTĪTAS AR ATMOSFĒRAS FRONTI VAI ZEMA SPIEDIENA IEPLAKU.

LIETUS KLĀSTERI NORĀDA UZ LIETUS GĀZI. INTENSĪVI LIETUS NOKRIŠŅI IR SAISTĪTI AR CB\* MĀKOŅIEM.

NOKRIŠŅI UN CB MĀKOŅI VAR VEIDOTIES ĻOTI ĪSĀ LAIKĀ, TĀDĒĻ KARTI PĀRBAUDI REGULĀRI.

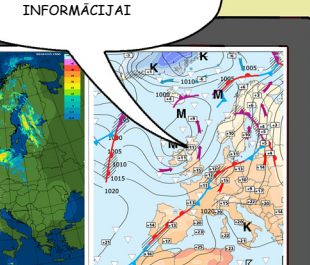
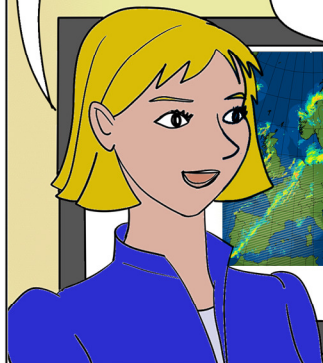


\*CB: KUMULONIMBUS MĀKOŅI.

KOPĀ AR LIDOJUMA SAGATAVOŠANĀS KARTĒM IZMANTO METEOROLOĢISKĀ RADARA INFORMĀCIJU. TĀS TEV ĻĀUS PILNĪBĀ NOVĒRTĒT LAIKAPSTĀKLUS

TIEŠI TĀ. METEOROLOĢISKĀ RADARA INFORMĀCIJA IR ĻOTI NODERĪGA. ATPAZĪSTI INFORMĀCIJU, KO MEKLĒT UN REGULĀRI TO PĀRBAUDI. BET ATĢERIES, KA NE VIENMĒR TĀ IR PILNĪGA.

...UN UZSKATĪT TO KĀ PAPILDINĀJUMU PĀRĒJAI METEO INFORMĀCIJAI



Karšu paraugi: meteoroloģiskais radars - EUMETNET; laikapstākļu kartes - FMI

Vairāk informācija par meteoroloģiskajiem radariem un laikapstākļu prognozēm pilotiem pieejama EASA mājas lapā, [www.easa.europa.eu/sunny-swift](http://www.easa.europa.eu/sunny-swift), šī izdevuma lejupielādes sadaļā.

Jūsu komentārus un idejas sūtiet uz: [generalaviation@easa.europa.eu](mailto:generalaviation@easa.europa.eu) Pievienojies vizpārējas nozīmes aviācijas (GA) grupai! [www.easa.europa.eu/community/qa](http://www.easa.europa.eu/community/qa)