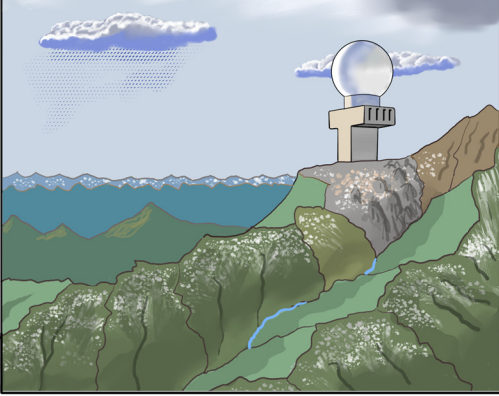




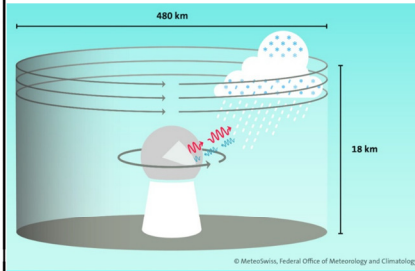
# Sunny Swift

## “ORŲ RADARO INFORMACIJA”

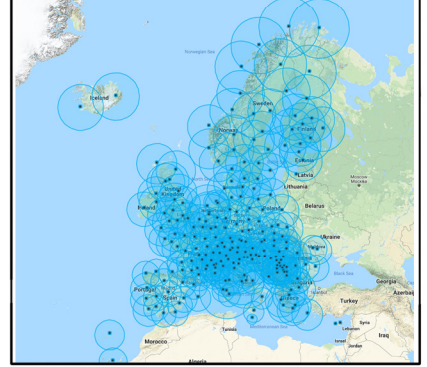
KALNO VIRŠŪNĖJE STOVI VIENIŠAS ORŲ RADARAS, VIRŠ DANGAUS ŠALTAKRAUJIŠKAI VYKDANTIS NENUILSTANTĮ BUDEJIMĄ...



JO KUPOLO VIDUJE ROTUOJANTI ANTENA TYLIAI GAUNA SUGRIŽTANČIUS SIGNALUS ATSPINDINČIUS NUO KRITULIŲ (LIETAUS, SNIEGO, KRUŠOS) IR SIUNČIA JUOS Į APDOROJIMO CENTRĄ.



TEN DUOMENYS YRA FILTRUOJAMI IR PASKUI YRA SUJUNGiami SU INFORMACIJA IŠ KITŲ EUROPOS RADARŲ. ŠIUO BŪDU SUDEtinIS KRITULIŲ VAIZDAS GALI BŪTI TRANSLIUOJAMAS METEOROLOGINIŲ PASLAUGŲ TIEKĖJAMS.



IĞULOS KAMBARYJE DU LAKŪNAI, INSTRUKTORĖ SUNNY IR STUDENTAS FARRY PLANUOJA SKRYDĮ, ATSIŽVELGIANT Į FARRIO ASMENINĖS RIBAS TOKIAS KAIP: MATOMUMAS, ORAI IR DEBESŲ LUBOS. JIE ŽIURI Į KRITULIŲ DIAGRAMAS, KURIOS YRA SUDAROMOS NAUDOJANT ORŲ RADARO DUOMENIS.

SPRENDŽIANT IŠ ORŲ RADARO, MARŠRUTAS ATRODO GERAI NES YRA DAUG TARPŲ.

KOKIA YRA BENDRA PROGNOZĖ ŠITAM MARŠRUTUI?



PROGNOZĖ RODO KAD VIETOMIS DEBESYS YRA SUSKALDYTI 200 PĒDŲ AUKŠTYJE\*, SMULKUS LIETUS IR 3000 M MATOMUMAS.

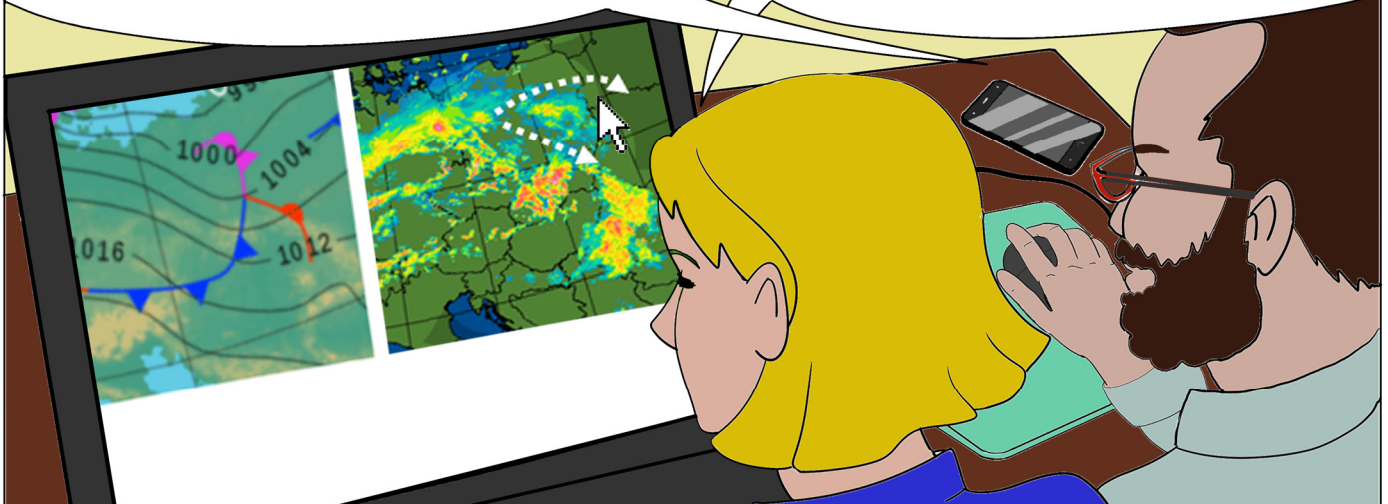
TURĖK OMONYJE, KAD ORŲ RADARAS NEPAGAUNA DEBESŲ O KARTAIS IR SMUKAUS LIETAUS.



\*: AUKŠTIS VIRŠ VIDUTINIO JŪROS LYGIO

HMMM. GERAI. MANO PRADINIS MARŠRUTAS ĖJO Į PIETVAKARIUS PALETI AUKŠTUMAS. TEN YRA LABAI GRAŽŪS PEIZAŽAI. TAČIAU AŠ IRGI GALIU SKRISTI ŠIAURIAU, TOLIAU NUO AUKŠTUMŲ. DEBESYS YRA PROGNOZUOJAMI 2000 PĒDŲ AUKŠTYJE KARTU SU 10 KM MATOMUMU.

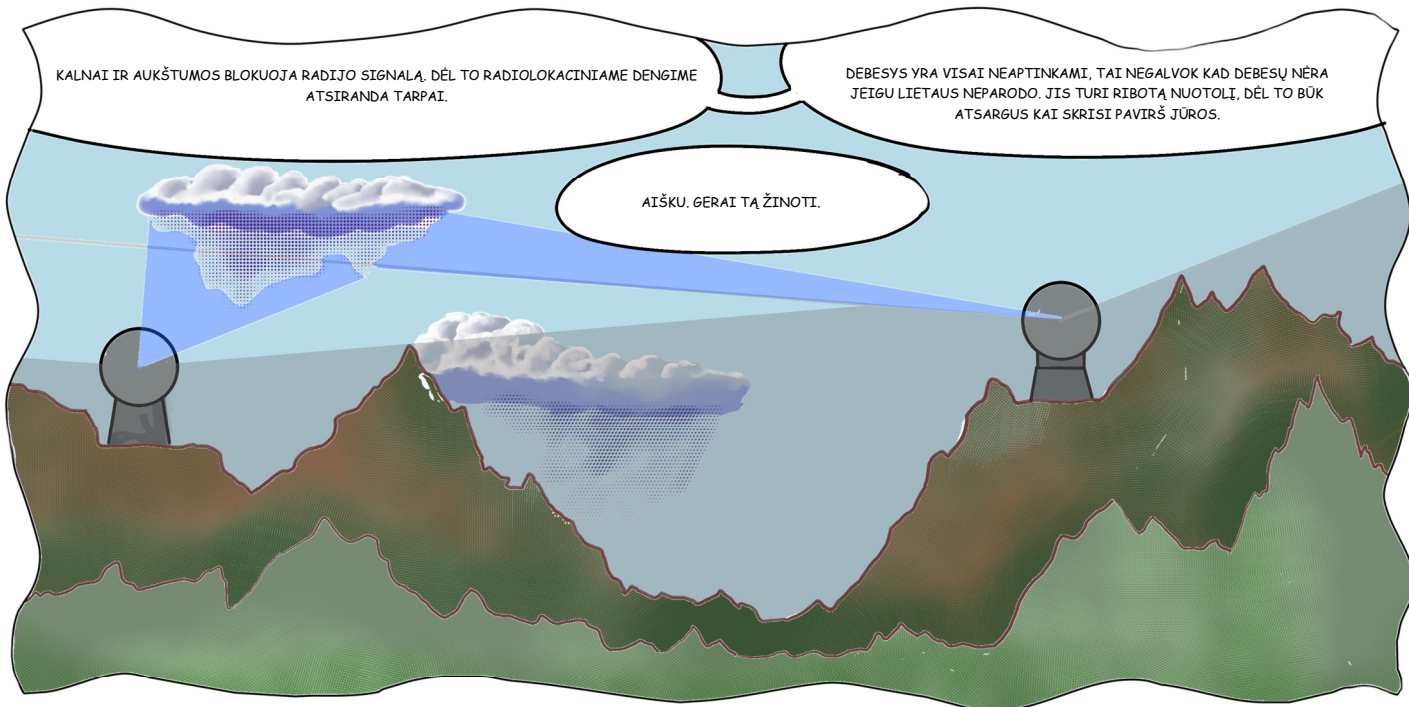
TAIP. TAI BŪTŲ GERESNIS PASIRINKIMAS. ORŲ RADARAS GERAI PADEDA SUVOKTI SITUACIJĄ, TAČIAU YRA KELETAS DALYKŲ, KURIUOS REIKĖTŲ ŽINOTI.



KALNAI IR AUKŠTUMOS BLOKUOJA RADIJO SIGNALĄ. DĖL TO RADIOLOKACINIAME DENGIME ATSIKIRANDA TARPAI.

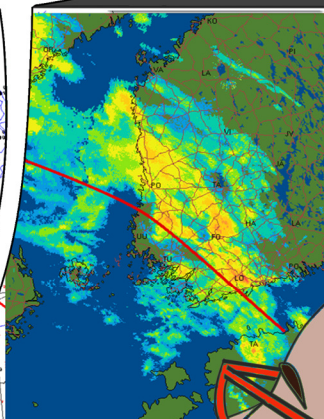
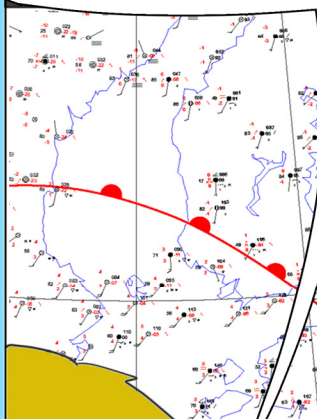
DEBĖS YRA VISAI NEAPTINKAMI, TAI NEGALVOK KAD DEBĖS NĖRA JEIŪ LIETAUS NEPARODO. JIS TURI RIBOTĄ NUOTOLĮ, DĖL TO BŪK ATSAUGUS KAI SKRISI PAVIRŠ JŪROS.

AIŠKU. GERAI TĄ ŽINOTI.

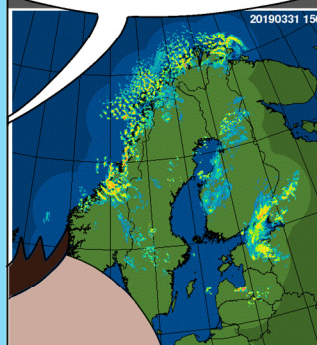


YRA TAM TIKRI ŠABLONAI, KURIUOS TU GALI ATPAŽINTI. INSTRUKTAŽO DIAGRAMOS GALI TAU PADĖTI.

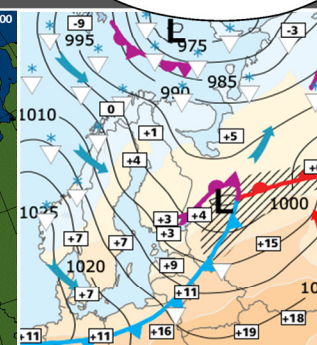
LIETAUS JUOSTOS DAŽNAI PARODO FRONTUS ARBA ŽEMO SLĖGIO SRITIS



LIETAUS KLASTERIAI DAŽNAI PARODO LIŪTIS. AUKŠTAS KRITULIŲ KIEKIS PARODO KAMUOLINIUS DEBĖS\*.



LIŪTYS IS KAMUOLINIAI DEBĖS GALI GREITAI SUSIKURTI, TODĖL DAŽNAI TĄ TIKRINK.

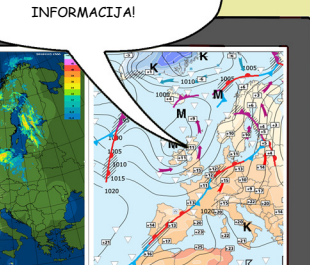
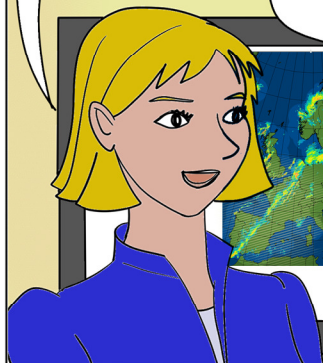


\* LIŪTINIAI KAMUOLINIAI DEBĖS.

NORINT GERIAU SUPRASTI ORUS, NAUDOK ORŲ RADARO DUOMENIS KARTU SU INSTRUKTAŽO DIAGRAMOMIS...

ŽEMĖS ORŲ RADARAS YRA LABAI NAUDINGAS. REGULIARIAI IEŠKOK IR ATPAŽINK METEOROLOGINIUS ŠABLONUS, TAČIAU ŽINOK, KAD YRA TAM TIKRŲ DALYKŲ, KURIUOS JIS TAU NEPARODYS.

...IR ĖALVOK, KAD TAI YRA TIK PAPILDOMA METEOROLOGINĖ INFORMACIJA!



Diagramų šaltiniai: Žemės orų radaras EUMETNET; Orų žemėlapiai FMI.

You can find more information on **Weather radar observations** and **Weather information for pilots** on the EASA website: [www.easa.europa.eu/sunny-swift](http://www.easa.europa.eu/sunny-swift), in the downloads section of this issue.

Please send your comments and ideas to [generalaviation@easa.europa.eu](mailto:generalaviation@easa.europa.eu)

Join the GA Community!  
[www.easa.europa.eu/community/ga](http://www.easa.europa.eu/community/ga)