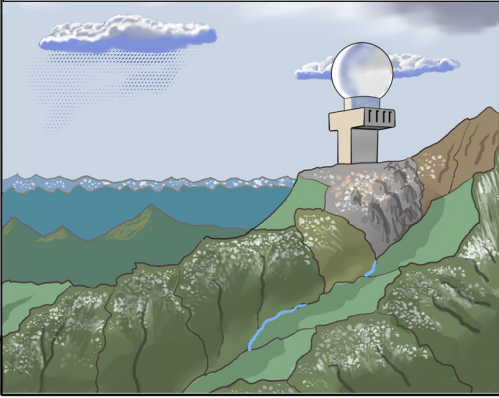




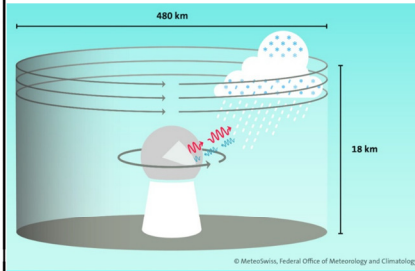
Freyja Flugkennari

“Upplýsingar frá veðurrátsjá”

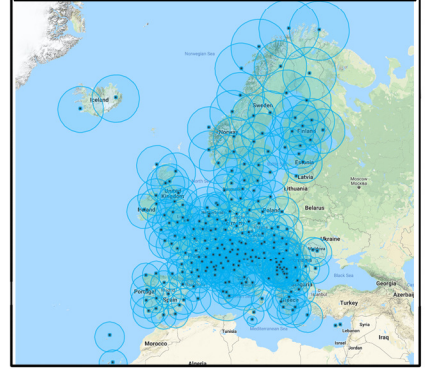
Á FJALLSTOPPI EINUM STENDUR VEÐURRÁTSJÁ VAKTINA, ÓPREYTANDI VIÐ IÐJU SÍNA AÐ KANNA HIMINHVOLFED...



INNÍ Í KÚLUNNI SNÝST LOFTNET SEM HLJÓBLÁTLEGA SAFNAR ENDURVAPRSMERKJUM FRÁ ÚRKOMUSVÆÐUM (REGNI, HAGLI OG SNJÓKOMU) OG SENDIR ÞESSI MERKI ÁFRAM TIL ÚRVINNSLUSTÖÐVA.



ÞAR ERU GÖGNIN SÍUÐ OG TENGD UPPLÝSINGUM FRÁ ÖÐRUM EVRÓPSKUM RÁTSJÁRSTÖÐVUM. MEÐ ÞVÍ AÐ GERA ÞETTA Á ÞENNAN HÁTT GETA VEÐURSTOFURNAR SYNT HEILDSTÆÐA MYND AF VEÐRINU.



Í FLUGSKÓLANUM ERU TVEIR FLUGMENN, FREYJA FLUGKENNARI OG FRÍÐRIK FLUGNEMI. ÞAU ERU AÐ UNDIRBÚA FLUG MILLI LANDSHLUTA MEÐ ÞVÍ MARKMEDI AÐ FRÍÐRIK FLJÚGI INNAN SINNA PERSÓNLEGU MARKA - SVO SEM VARDANDI SKYGGNI, ALMENNT VEÐUR OG SKÝJAHÆÐ. ÞAU ERU AÐ SKOÐA ÚRKOMUKORT SEM KOMA FRÁ STAÐBUNDNUM VEÐURRÁTSJÁM.

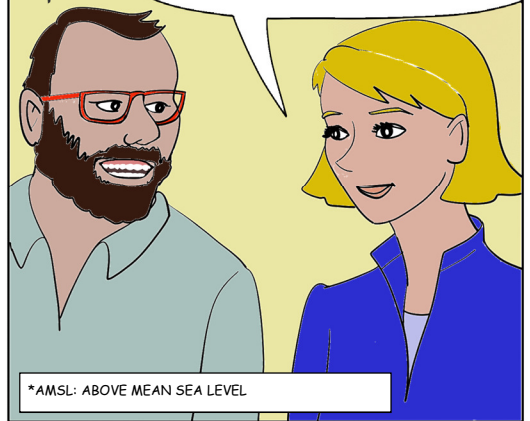
'SAMKVÆMT VEÐURRADARNUM ERU MÖRG GÖT HÉRNA -SVO ÞETTA LÍTUR VEL ÚT!'

HVAÐ SEGIR ALMENNA VEÐURPÁIN UM ÞESSA LEIÐ?



JÁ, SPÁIN FYRIR ÁÆTLAÐA LEIÐ SEGIR BROKEN Í 1200 FETUM AMSL, MEÐ 3000 METRA SKYGGNI OG ÚÐA.

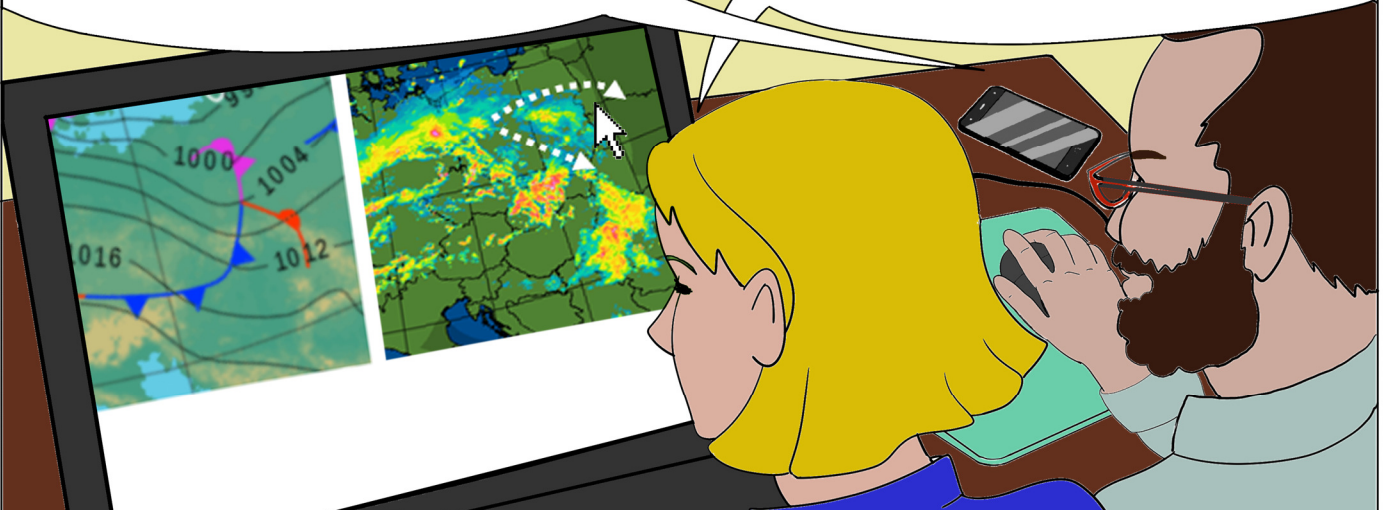
MUNDU AÐ VEÐURRÁTSJÁ NÆR EKKI ALLTAF AÐ GREINA SKÝ EÐA JAFNVEL ÚÐA FRÁ SKÝJUM.



*AMSL: ABOVE MEAN SEA LEVEL

HMMM, OK. UPPHAFLEGA PLANIÐ MITT VAR AÐ FLJÚGA SUÐVESTUR FYRIR FJÖLLIN - MJÖG FALLEGT ÚTSÝNI ÞAR. EN ÉG GÆTI LÍKA FARIÐ NORÐLÆGARI LEIÐ, FJÆR FJÖLLUNUM. ÞAR ER SPÁÐ SKÝJUM Í 2000 FETUM AMSL MEÐ SKYGGNI MEIRA EN 10 KM.

JÁ, ÞAÐ ER BETRI KOSTUR. VEÐURRÁTSJÁ ER GÓÐ TIL AÐ META MÖGULEIKA ÞESS AÐ SJÁ VEL Í KRINGUM SIG, EN ÞAÐ ERU NOKKRIR HLUTIR SEM MAÐUR ÞARF AÐ HAFA Í HUGA TIL AÐ NÝTA HANN SEM BEST.



EINS OG MEÐ ALLAR RATSJÁR PÁ HINDRA HÆÐIR OG FJÖLL RATSJÁRGEISLANN.
ÞÓ RATSJÁR NÁI YFIR SAMA SVÆÐI AÐ HLUTA TIL, ERU ALLTAF EINHVER GÖT Í KRINGUM
FJÖLL.

SKÝ SJÁST EKKI Á RATSJÁNNI, SVO EKKI GANGA ÚT FRÁ ÞVI AÐ
SVÆÐIÐ SÉ ÁN SKÝJA. JAFNVEL ÞÓ ENGIN ÚRKOMA SJÁIST Á
MYNDINN. RATSJÁIN HEFUR TAKMARKAÐ DRÆGI SVO HAFÐU VARANN
Á ÞÉR ÞEGAR ÞÚ FLÝGUR YFIR HAF.

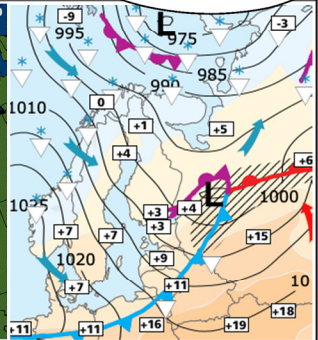
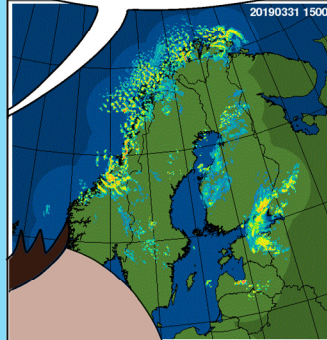
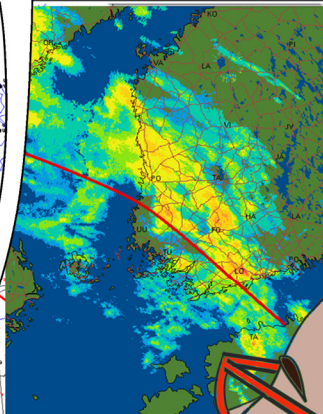
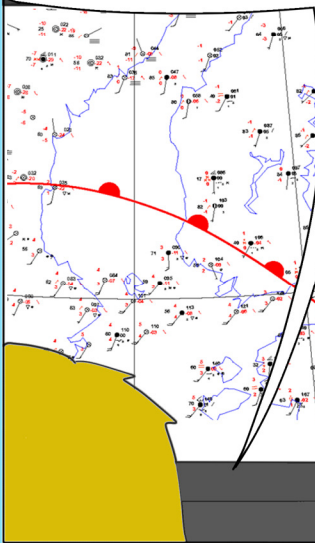
OK, GOTT AÐ VITA ÞAÐ.

ÞAÐ ERU ÁKVÆÐIN ATRÍÐI SEM ÞÚ GETUR GREINT BETUR MEÐ HJÁLP VEDURFLUGKORTS.

ÚRKOMURENDUR TÁKNA OFT VEDURSKIL,
EÐA LÆGGÐARDRAG.

ÞYRPINGAR AF REGNSVÆÐUM BENDA OFT TIL
SKÚRA. MIKIL ÚRKOMA BENDIR TIL
SKÚRASKÝJA CB*

SKÚRIR OG CB GETA BREYST
HRATT SVO VERTU STÖÐUGT Á
VARÐBERGI FYRIR PEIM.

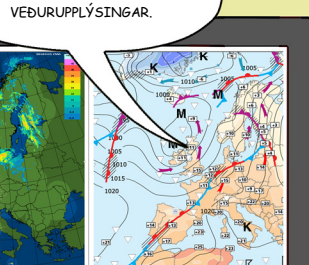
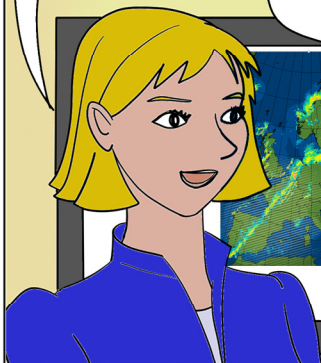


*CB: CUMULONIMBUS.

NOTAÐU ENDILEGA
VEDURRATSJÁRKORTIN TIL AÐ HJÁLPA
ÞÉR AÐ SKILJA VEDRIÐ, EN NOTAÐU ÞAU
MEÐ VEDURFLUGKORTUNUM.

EINMITT. STAÐBUNDIN VEDURRATSJÁ ER MJÖG HJÁLPLEG.
ÞEKKTU MYNSTIRIN SEM ÞÚ ÞARFT AÐ LEITA EFTIR OG GERÐU
ÞAÐ REGLULEGA, EN GEFÐU EINNING SVIÐRÚM FYRIR PÁ HLUÐI
SEM UPPLÝSINGARNAR GETA EKKI GEFIÐ ÞÉR.

...OG NOTA ÞESSI GÖGN TIL
VIÐBÓTAR VIÐ AÐRAR
VEDURUPPLÝSINGAR.



Kortin koma frá: Staðbundinni veður-
ratsjá EUMETNET; Weather maps FMI

Meiri upplýsingar er að finna undir
Weather radar observations og
Weather information for pilots á
vefsíðu EASA:

www.easa.europa.eu/sunny-swift,
á niðurhalssvæði þessa eintaks.

Sendið athugasemdir ykkar og hugmyndir til:
generalaviation@easa.europa.eu

Taktu þátt í GA samfélaginu!
www.easa.europa.eu/community/ga