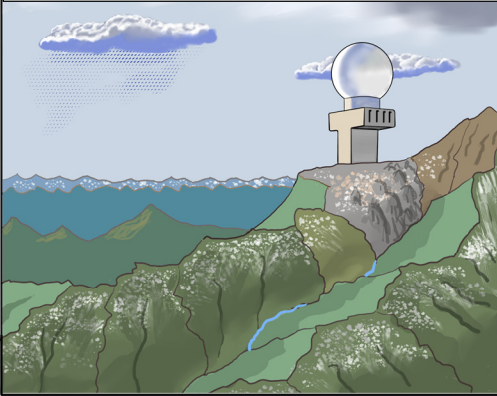




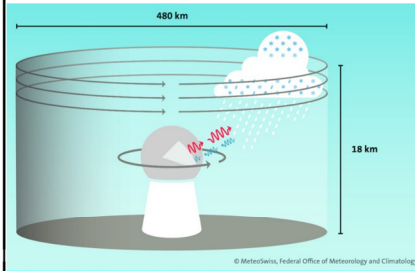
Sunny Swift

“Időjárásradar információ”

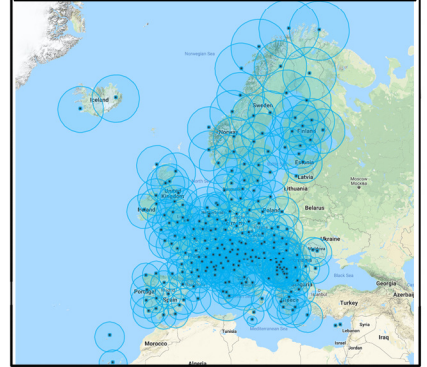
A HÉGY TETEJÉN RENDÍTHETETLEN MAGÁNYBAN ÁLL AZ IDŐJÁRÁSRADAR ÉS FÁRADHATATLANUL FIGYELI AZ ÉGET...



A KUPOLÁJÁBAN A FORGÓ ANTENNA CSENDESEN FOGJA A VISSZAJÖVŐ JELEKET A CSAPADÉKRÓL (ESŐRŐL, JÉGRŐL, SÓRÓL) ÉS ELKÜLDI AZ ADATOKAT A FELDOLGOZÓ KÖZPONTBA.



OTT AZ ADATOKAT MEGSZŰRIK ÉS ÖSSZEVETIK A MÁS EURÓPAI RADAROKTÓL SZÁRMAZÓKKAL ILY MÓDON A CSAPADÉKRÓL ÖSSZEÁLLÍTOTT KÉPET SUGÁROZZA AZ IDŐJÁRÁSI SZOLGÁLATOKNAK.



A FELKÉSZÜLÉSI SZOBÁBAN KÉT PILÓTA, AZ OKTATÓ SUNNY ÉS A NÖVENDEK FARRY A REPÜLÉSÜKET TERVEZIK AZZAL A SZÁNDÉKKAL, HOGY FARRY SZEMÉLYES KORLÁTAIN BELÜL MARADJANAK - ÚGY MINT A LÁTÁSTÁVOLSÁG, IDŐJÁRÁS ÉS A FELHŐALAP - A HOSSZÚTÁVÚ REPÜLÉS ALATT. A FÖLDI TELEPÍTÉSŰ RADAROKTÓL SZÁRMAZÓ CSAPADÉK TÉRKÉPEKET NÉZIK.

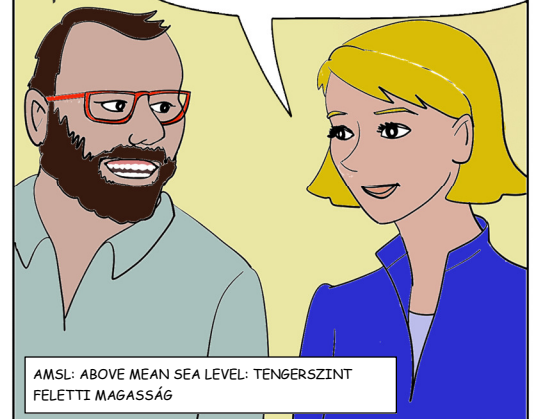
AZ IDŐJÁRÁSRADAR SZERINT ITT SOK RÉSZ VAN, TEHÁT EZ AZ ÚTVONAL JÓNAK LÁTSZIK.

MIT MOND AZ ÁLTALÁNOS ELŐREJELZÉS ARRRA AZ ÚTVONALRA?



AZ ÚTVONALON AZ ELŐREJELZÉS SZERINT HELYI SZAKADOZOTT FELHŐZETET TALÁLNI 1200 LÁBON A TENGERSZINT FELETT (AMSL), 3000 M LÁTÁSSAL SZITÁLÓ ESŐBEN.

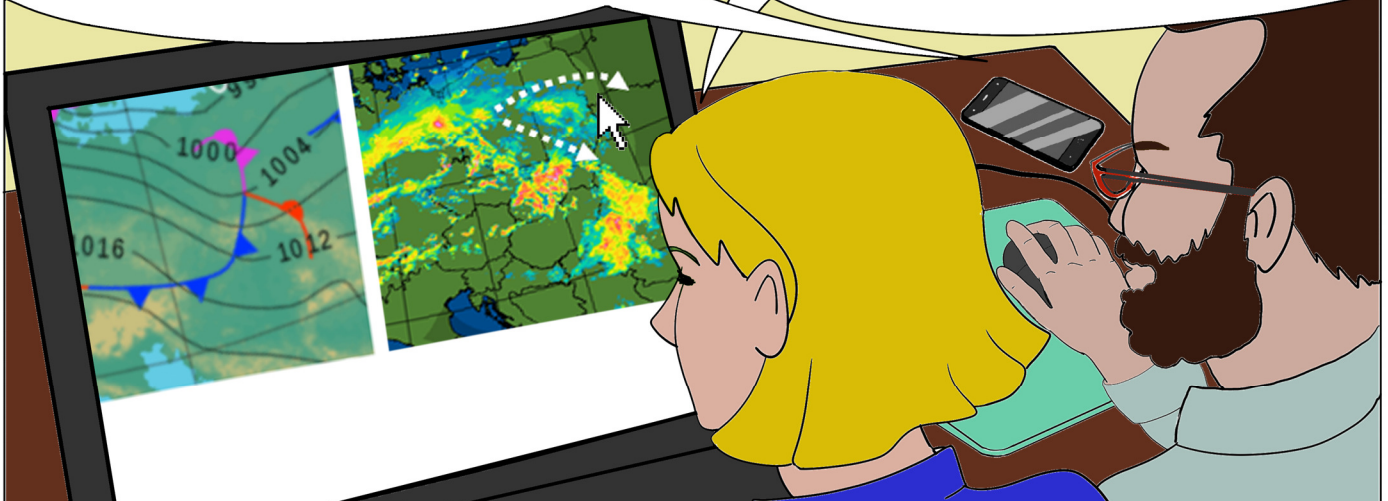
EMLÉKEZZ, HOGY AZ IDŐJÁRÁSRADAR NEM ÉRZÉKELI A FELHŐT VAGY NÉHA A FELHŐBŐL SZITÁLÓ ESŐT.



AMSL: ABOVE MEAN SEA LEVEL: TENGERSZINT FELETTI MAGASSÁG

HM, RENDBEN. AZ EREDETI ÚTVONALAM A MAGASLATOKTÓL DÉLNYUGATRA VEZETETT - GYÖNYÖRŰ KILÁTÁSSAL. DE REPÜLHETEK INKÁBB ÉSZAK FELÉ, MESSZE A MAGASLATOKTÓL. A FELHŐALAPOT A TENGERSZINT FELETT 2000 LÁBRA JELZIK, 10 KM VAGYI JOBB LÁTÁSTÁVOLSÁGGAL AZ ÉSZAKI ÚTVONALRA.

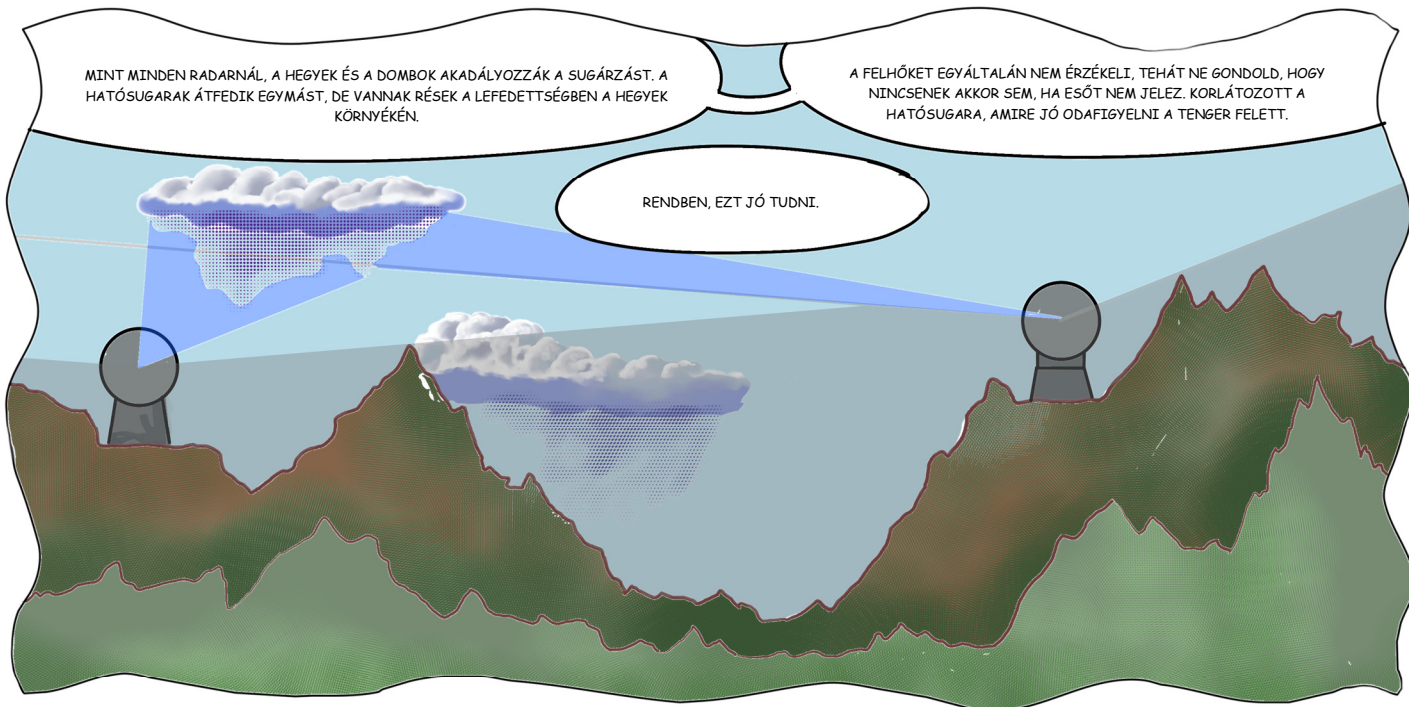
IGEN, AZ JOBB LENNE. AZ IDŐJÁRÁSRADAR NAGYON JÓ A HELYZETISMERÉHEZ, DE NÉHÁNY DOLGOT ÉSZBEN KELL TARTANI, HOGY IGAZÁN HASZNUKRA LEGYEN.



MINT MINDEN RADARNÁL, A HEGYEK ÉS A DOMBOK AKADÁLYOZZÁK A SUGÁRZÁST. A HATÓSUGÁRAK ÁTFEDIK EGYMÁST, DE VANNAK RÉSEK A LEFEDETTSÉGBEN A HEGYEK KÖRNYÉKÉN.

A FELHŐKET EGYÁLTALÁN NEM ÉRZÉKELI, TEHÁT NE GONDOLD, HOGY NINCSENEK AKKOR SEM, HA ESŐT NEM JELEZ. KORLÁTOZOTT A HATÓSUGARA, AMIRE JÓ ODAFIGYELNI A TENGER FELETT.

RENDBEN, EZT JÓ TUDNI.

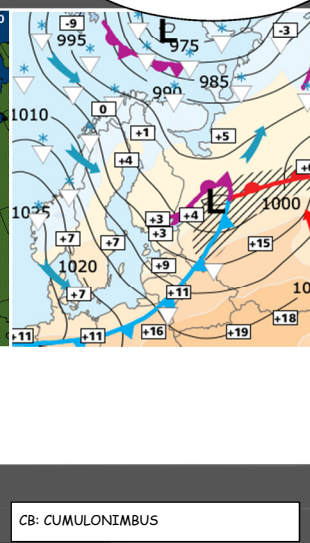
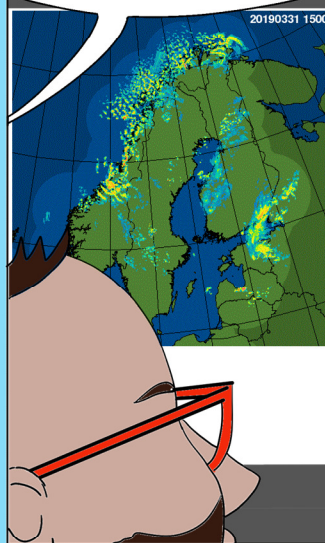
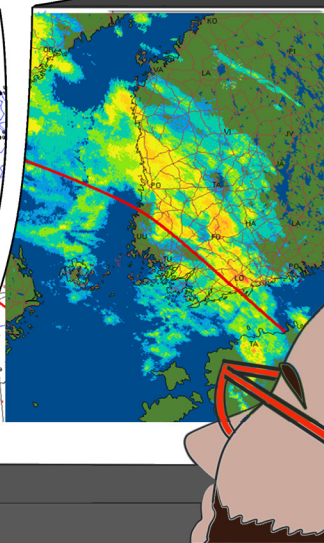
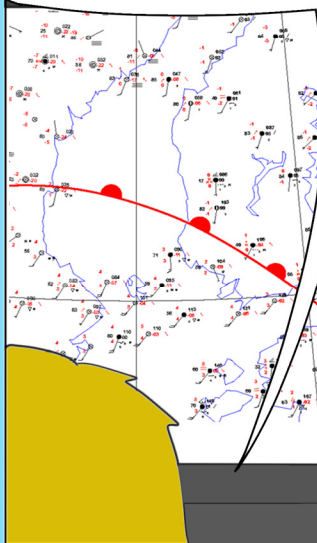


FELFEDEZHETSZ BIZONYOS RENDSZERT AZ ADATOKBAN, ÉS KIDOLGOZOTT TÉRKÉPEK SEGÍTHETNEK A GYAKORLÁSBAN.

ESŐSÁVOK GYAKRAN FRONTOT ALKOTNAK VAGY DEPRESSZIÓS ZÓNÁT.

AZ ESŐ FOLTOKBAN GYAKRAN ZIVATART JELEZ. ERŐS ESŐZÉST JELEZ A TORNYSÓ GOMOLYFELHŐ, A CUMULONIMBUS.

A ZIVATAROK ÉS CB-K GYORSAN KIALAKULNAK, EZÉRT RENDSZERESEN FIGYELD ŐKET.

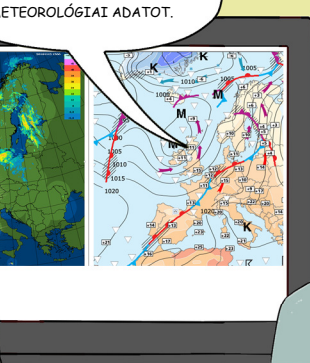
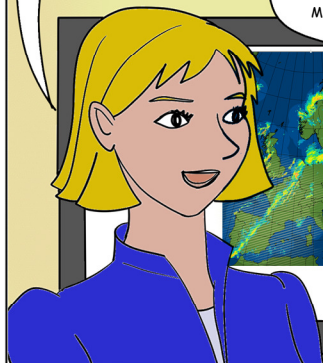


CB: CUMULONIMBUS

HASZNÁLD AZ IDŐJÁRÁSRADAR-KÉPET, HOGY JOBBAN MEGÉRTSD AZ IDŐJÁRÁSI HELYZETET, EGYÜTT A TÖBBI FELKÉSZÜLÉSI TÉRKÉPPEL...

PONTOSAN. A FÖLDI TELEPÍTÉSŰ RADAR NAGYON HASZNOS. TANULD MEG FELISMERNI A RENDSZEREKET ÉS RENDSZERESEN FIGYELD ŐKET, DE KÉSZÜLJ MINDARRA, AMIT NEM TUD MEGMUTATNI.

...ÉS VEGYEM FIGYELEMBE, HOGY AZ CSAK KIEGÉSZÍTI A TÖBBI METEOROLÓGIAI ADATOT.



Forrás: Földi telepítésű időjárásradar: EUMETNET; Időjárási térképek: FMI

További információ található a **Weather radar observations** és a **Weather information for pilots** címszavak alatt az EASA honlapján a letölthető anyagok között (Downloads): www.easa.europa.eu/sunny-swift.

Véleményüket és ötleteiket ide várjuk: generalaviation@easa.europa.eu

Csatlakozzon a kisképes közösséghez! www.easa.europa.eu/community/ga