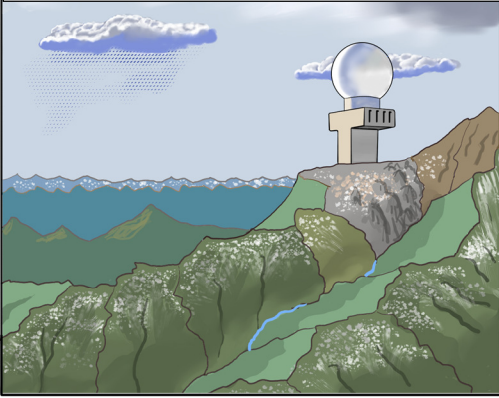




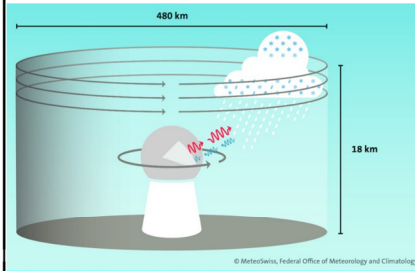
Sunny Swift

“Informacije meteo-radara”

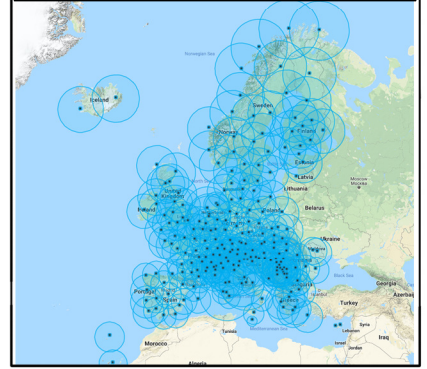
NA VRHU PLANINE USAMLJENI METEO-RADAR HLADNOKRVNO STOJI I NEPRESTANO PROMATRA NEBO...



UNUTAR KUPOLE, ROTIRAJUĆA ANTENA BILJEŽI POVRATNI SIGNAL OD OBORINA (KIŠA, GRMLJAVINA, SNIJEG) I ŠALJE IH U JEDINICU ZA OBRADU PODATAKA.



TAMO SE PODACI FILTRIRAJU I KOMBINIRAJU (SPAJAJU) SA INFORMACIJAMA DRUGIH EUROPSKIH RADARA. NA OVAKAV NAČIN METEO SLUŽBE EMITIRAJU MJESOVITU SLIKU OBORINA.



U SOBI ZA POSADU, DVA PILOTA, INSTRUKTORICA SUNNY I STUDENT FARRY PLANIRAJU LET, NAMJERAVAJUĆI OSTATI UNUTAR FARRY-JEVIH OSOBNIH OGRANIČENJA - KAO ŠTO SU VIDLJIVOST, VRIJEME I BAZA OBLAKA. GLEDAJU KARTU OBORINA, KOJU PREDSTAVLJAJU INFORMACIJE SA ZEMALJSKIH METEO-RADARA.

...NA METEO RADARU IMA PUNO RUPA - OVA RUTA IZGLEDA DOBRO.

ŠTO OPĆA PROGNOZA KAŽE ZA TU RUTU?



PROGNOZA NA RUTI JE SA LOKALNO RAZBIJENOM NAOBLAKOM NA 1200 FT AMSL I SA 3000 M VIDLJIVOSTI AKO ROSTI.

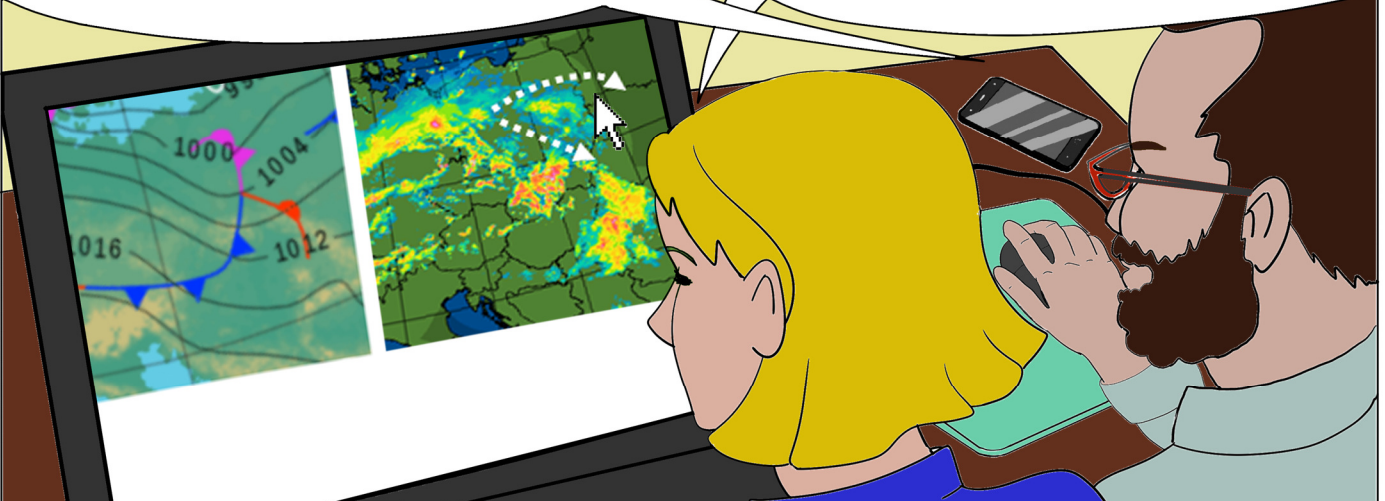
UPAMTI, METEO RADAR NE POVLAČI SLIKU OBLAKA A PONEKAD NI ROSU IZ OBLAKA.



*AMSL: VISINA IZNAD POVRŠINE MORA.

HMMM, OK. MOJA PRVOTNA RUTA BILA JE JUGOZAPADNO OD VISOKOG TERENA - SA JAKO LIJEPIH PEJZAŽEM. MOGU TAKOĐER UZETI I SJEVERNU RUTU, DALJE OD VISOKOG TERENA. PROGNOZA ZA OBLAKE JE NA 2000 FT AMSL SA 10 KM ILI BOLJOM VIDLJIVOŠĆU DUŽ SJEVERNE RUTE.

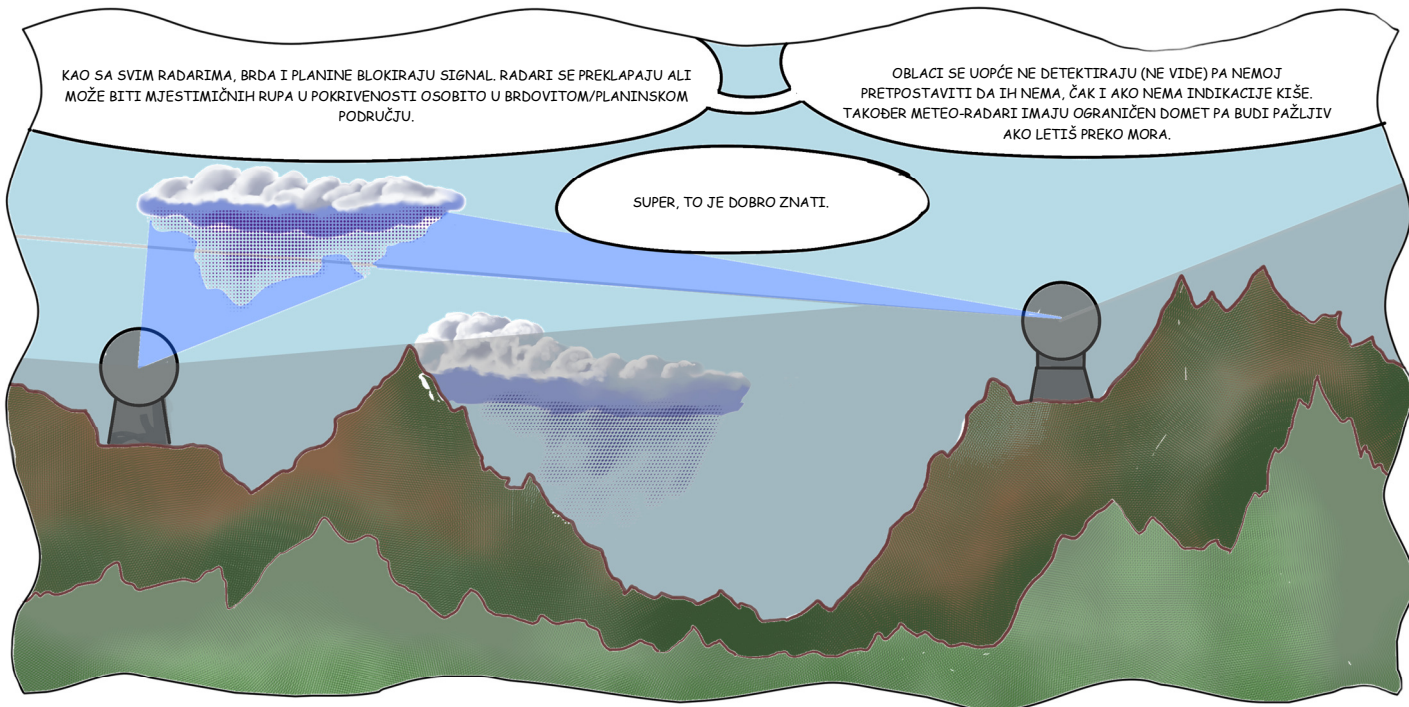
DA, TO BI BILA BOLJA OPCIJA. METEO-RADAR JE JAKO DOBAR ZA SVJESNOST O SITUACIJI, ALI POSTOJE NEKI DETALJI KOJE TREBA ZAPAMTITI KAKO BI SE DOBILLO NAJBOLJE OD TOGA.



KAO SA SVIM RADARIMA, BRDA I PLANINE BLOKIRAJU SIGNAL. RADARI SE PREKLAPAJU ALI MOŽE BITI MJESTIMIČNIH RUPA U POKRIVENOSTI OSOBITO U BRDOVITOM/PLANINSKOM PODRUČJU.

OBLACI SE UOPĆE NE DETEKTIRAJU (NE VIDE) PA NEMOJ PRETPOSTAVITI DA IH NEMA, ČAK I AKO NEMA INDIKACIJE KIŠE. TAKOĐER METEO-RADARI IMAJU OGRANIČEN DOMET PA BUDI PAŽLJIV AKO LETIŠ PREKO MORA.

SUPER, TO JE DOBRO ZNATI.

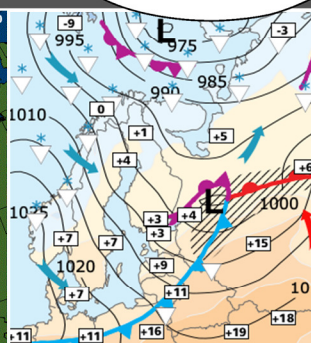
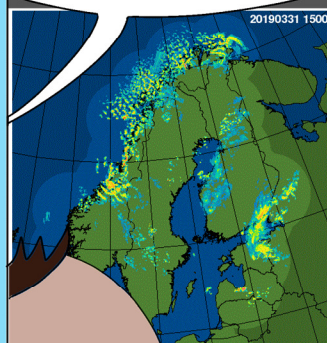
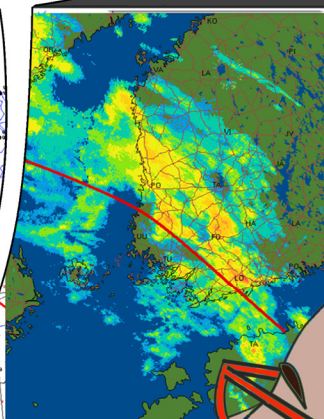
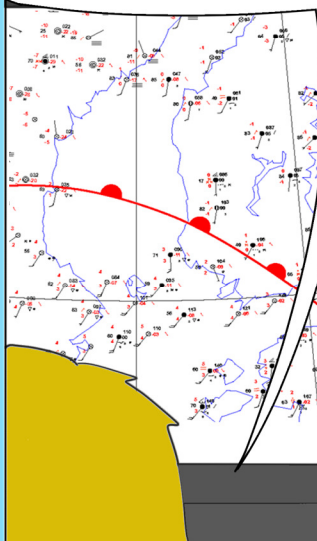


POSTOJE ODREĐENI UZORCI KOJI SE MOGU IDENTIFICIRATI, I INFORMATIVNE KARTE POMAŽU U TOMU.

MJESTIMIČNA KIŠA OBIČNO PREDSTAVLJA FRONTE ILI KORITA.

KLASTERI KIŠE OBIČNO PREDSTAVLJAJU PLJUSKOVE. VELIKE KOLIČINE KIŠE UKAZUJU NA CB* OBLAK.

PLJUSKOVI I CB MOGU SE RAZVITI VRLO BRZO TAKO DA IH JE DOBRO ČEŠĆE PROVJERAVATI.

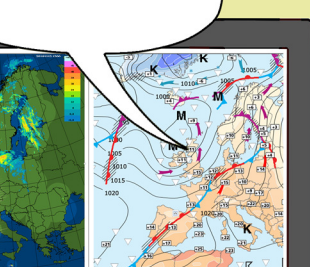
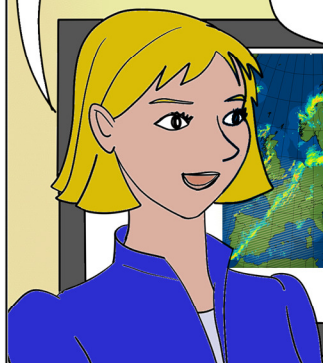


*CB: KUMULONIMBUS.

SVAKAKO KORISTI METEO RADAR ZA POMOĆ OKO LAKŠEG RAZUMIJEVANJA VREMENSKE SITUACIJE ZAJEDNO SA INFORMATIVNIM KARTAMA...

TOČNO. ZEMALJSKI METEO-RADAR JE VRLO KORISTAN. PREPOZNAJE UZORKE NA KOJE TREBA OBRATITI PAŽNJU I PROVJERAVA IH REDOVITO. TAKOĐER OMOGUĆAVA I DRUGE STVARI ZA KOJE NE DAJE INFORMACIJU.

...I PRIHVATI IH KAO DODATAK OSTALIM METEO INFORMACIJAMA.



Izvor karti: *Ground-based weather radar EUMETNET; Weather maps FMI*

Više informacija možete pronaći na: **Weather radar observations** i **Weather information for pilots**, na EASA web stranici: www.easa.europa.eu/sunny-swift, u downloads odjeljku ovog izdanja.

Molimo pošaljite vaše ideje i komentare na: generalaviation@easa.europa.eu

Pridružite se GA zajednici! www.easa.europa.eu/community/ga