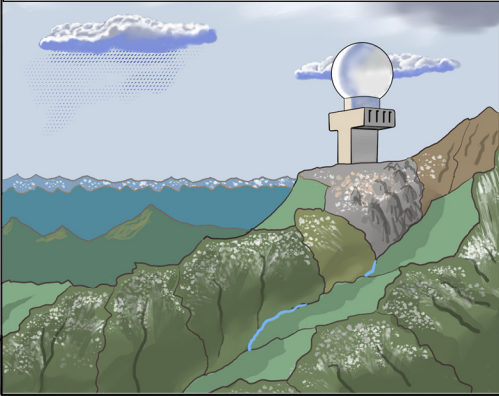




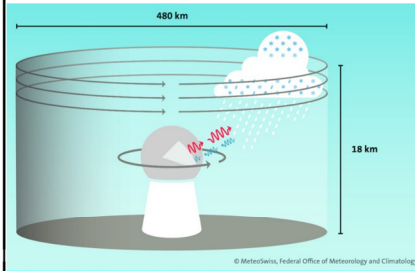
Sunny Swift

"Ilmaradari informatsioon"

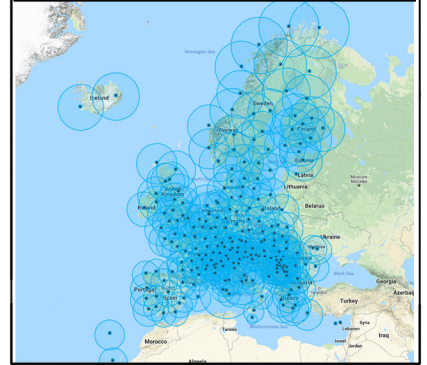
ÜKSIK ILMARADAR SEISAB TAKISTAMATULT KÜNKA OTSAS, TEOSTADES OMA VÄSIMATUT VALVET TAEVA ÜLE ...



KUPLIS OLEV PÖORLEV ANTENN PÜÜAB VAIKIDES SADEMETELT (VIHM, RAHE, LUMI) PEEGELDUVAID SIGNAALID JA SAADAB NEED ARVUTUSKESKUSSE.



SEAL ANDMED FILTREETAKSE NING KOMBINEERITAKSE TEISTELT EUROOPA RADARITELT SAADUD INFOGA. SEL VIISIL SAAVAD ILMATEENISTUSED EDASTADA KOMBINEERITUD SADEMETE PILTI.



MEESKONDADE ETTEVALMISTUSE RUUMIS PLANEERIVAD KAKS PILOOTI, INSTRUKTOR SUNNY JA LENNUÕPILANE FARRY, LENDU KAVATSUSEGA JÄÄDA MARSRUUTLENNU JOOKSUL FARRY PERSONAALSETE LIMIIITIDE - NAGU NÄHTAVUS, ILM JA PILVEKÕRGUS - PIIRESSSE. NAD VAATAVAD SADEMETE KAARTE, MIS PÕHINEB MAAPINNAL ASUVATE ILMARADARITE INFORMATSIOONIL.

ILMARADARILT ON NÄHA, ET SIIN ON PALJU AUKE - SEE MARSRUUT PAISTAB HEA OLEVAT.

MIDA ÜLDINE PROGNOOS SELLE MARSRUUDI KOHTA ÜTLEB?



NOO ... MARSRUUDIPROGNOOSIS ON KOHATI BROKEN PILVED 1 200 FT (JALGA) AMSL*, NÄHTAVUS 3 000 M KERGES VIHMAS.

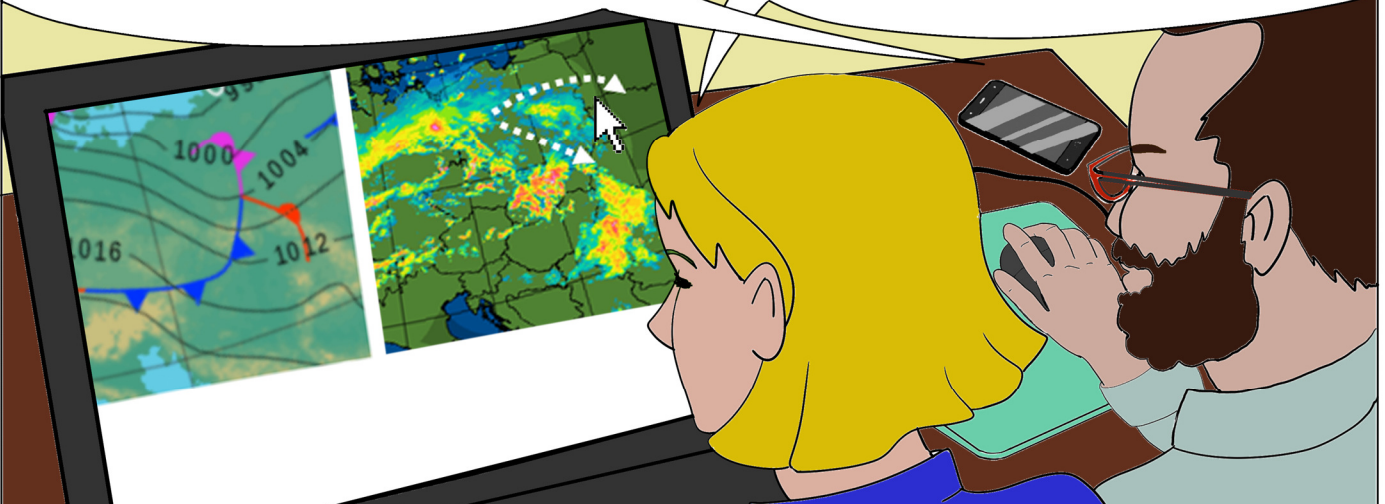
JÄTA MEELDE, ET ILMARADAR EI NÄITA PILVI VÕI VAHEL PILVEDEST SADAVAT UDUVIHMA.



*AMSL: KÕRGUS KESKMISEST MEREPIINAST

HMMM, OK. MU ESIJÄRNE MARSRUUT OLI MÕNEST KÕRGENDIKUST EDELAS - VÄGA ILUS MAASTIK. AGA MA VÕIN VÕTTA KA ROHKEM PÕHJA POOLSE TRASSI, KÕRGENDIKEST EEMALE. PÕHJAPOOLSE TRASSI PROGNOOSITUD PILVEKÕRGUS ON 2000 FT AMSL KOOS 10KM VÕI PAREMA NÄHTAVUSEGA.

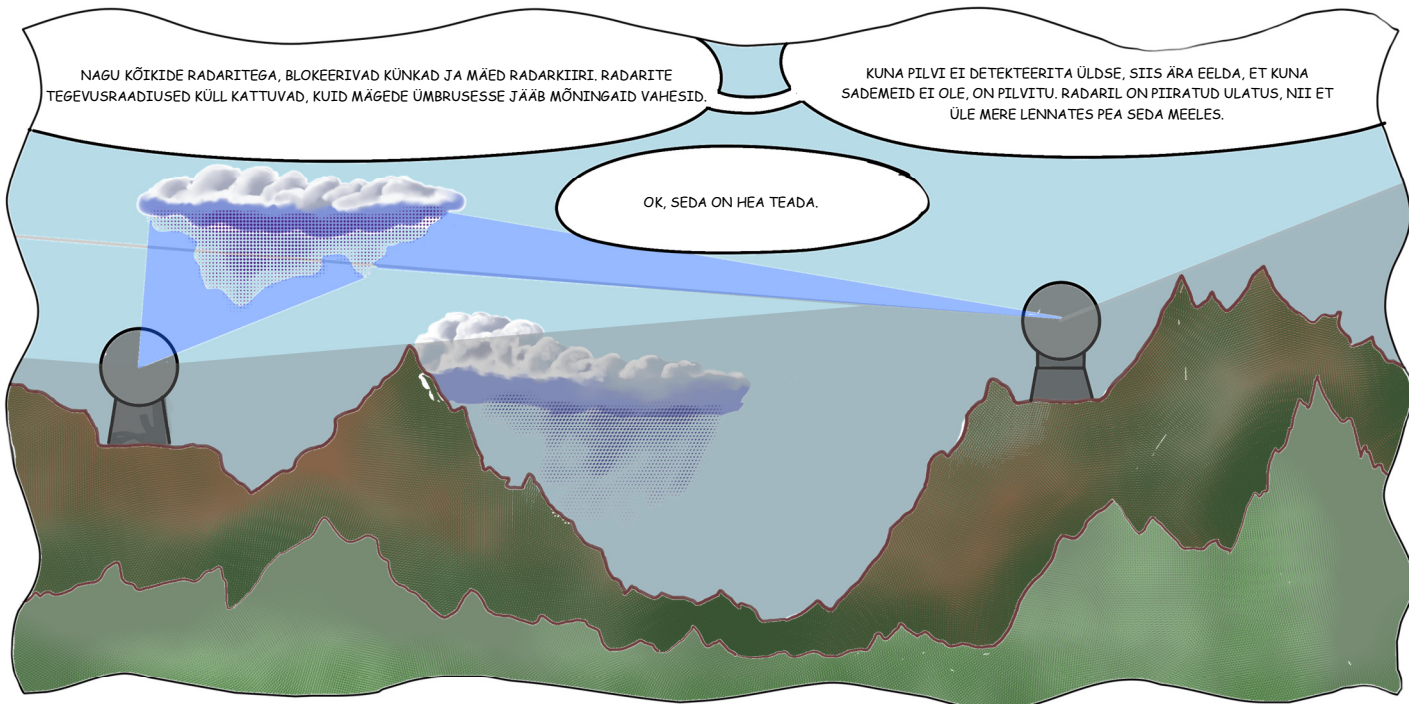
JAH, SEE OLEKS PAREM VALIK. ILMARADAR ON OLUKORRATÄDLIKKUSELE VÄGA KASULIK, KUID ET SAADA TEMAST MAKSIMAALSET KASU ON VAJA MÕNINGAD ASJAD MEELDE JÄTTA.



NAGU KÕIKIDE RADARITEGA, BLOKEERIVAD KÜNKAD JA MÄED RADARKIIRI. RADARITE TEGEVUSRAADIUSED KÜLL KATTUVAD, KUID MÄGEDE ÜMBRUSESSE JÄÄB MÕNINGAID VAHESID.

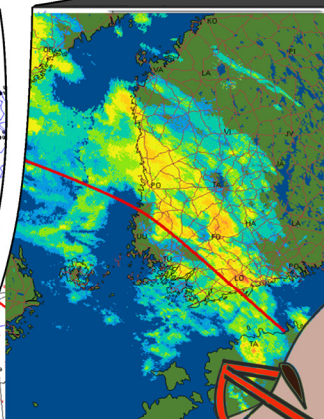
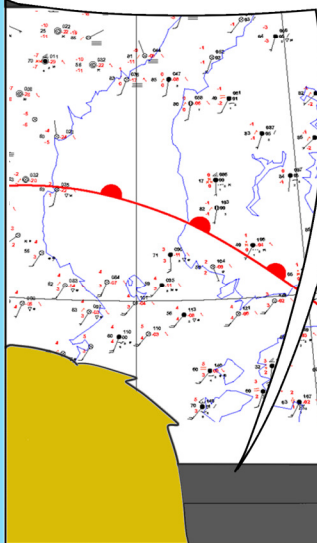
KUNA PILVI EI DETEKTEERITA ÜLDSE, SIIS ÄRA EELDA, ET KUNA SADEMEID EI OLE, ON PILVITU. RADARIL ON PIIRATUD ULATUS, NII ET ÜLE MERE LENNATES PEA SEDA MEELES.

OK, SEDA ON HEA TEADA.

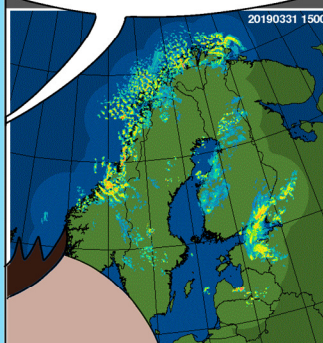


SIIN ON KINDLAD MUSTRID, MIDA SA VÕID LEIDA JA BRIIFINGU KAARDID AITAVAD SIND NENDE LEIDMISEL.

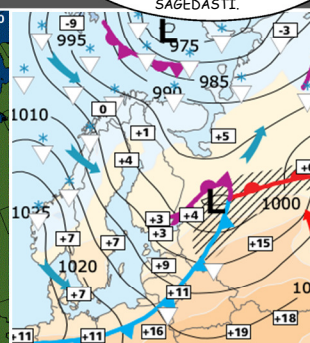
SAJUALAD ESINDAVAD TIHTI FRONTE VÕI MADALRÕHKKONDI.



VIHMASAGARAD ESINDAVAD TIHTI HOOGVIHMASID. TUGEVA INTENSIIVSUSEGA VIHMAID VIITAVAD CB* PILVEDELE.



VIHMAHOOD JA CB-D VÕIVAD VÄGA KIIRESTI ARENEDA, NII ET KONTROLLI NEID SAGEDASTI.

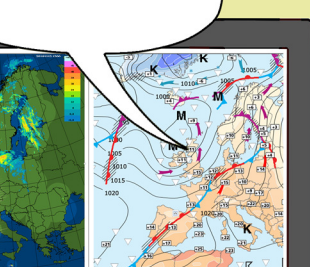
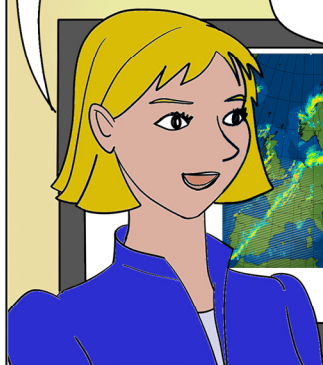


*CB: RÜNKSAJUPELV (CUMULONIMBUS)

KASUTA ILMARADARIT, ET ILMA OLUKORRAST BRIIFINGU KAARTIDEL PAREMINI ARU SAADA ...

JUST. MAAPINNAL PAIKNEVAD ILMARADARID ON VÄGA TÕHUSAD. TUVASTAMAKS ILMAMUSTREID, VAATA JA KONTROLLI NEID SAGELI, KUID ÄRA UNUSTA ASJU, MIDA NAD SULLE ÕELDA EI SUUDA.

... NING VÕTA NEID MUU METEOINFO TÄIENDUSENA ARVESSE.



Kaardiallikad: Maapinnal paiknev ilmaradar EUMETNET; Ilmakaardid FMI

Rohkem infot Ilmaradari vaatluste (*Weather radar observations*) ja Pilootide meteoinfo (*Weather information for pilots*) kohta leiad EASA kodulehelt: www.easa.europa.eu/sunny-swift, käesoleva väljaande allalaadimiste osas.

Oma kommentaarid ja ideed saada: generalaviation@easa.europa.eu Liitu üldlennunduse kommuuniga! www.easa.europa.eu/community/ga