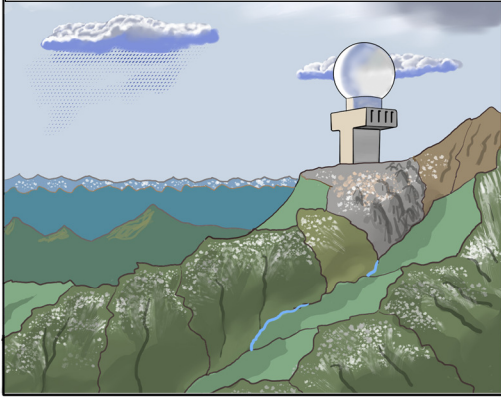




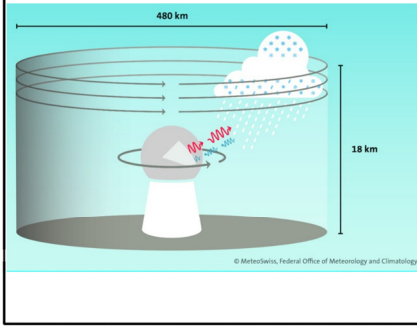
Σάνυ Σουίφτ

«Πληροφορίες ραντάρ καιρού»

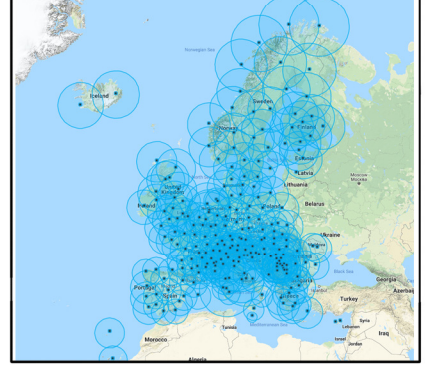
ΣΤΗΝ ΚΟΡΥΦΗ ΕΝΟΣ ΛΟΦΟΥ, ΕΝΑ ΜΟΝΑΧΙΚΟ ΡΑΝΤΑΡ ΚΑΙΡΟΥ ΣΤΕΚΕΙ ΑΤΑΡΑΧΟ, ΠΑΡΑΤΗΡΩΝΤΑΣ ΑΚΟΥΡΑΣΤΑ ΤΟΝ ΟΥΡΑΝΟ...



ΜΕΣΑ ΣΤΟ ΘΟΛΟ ΤΟΥ, ΜΙΑ ΠΕΡΙΣΤΡΕΦΟΜΕΝΗ ΚΕΡΑΙΑ ΣΥΛΛΑΜΒΑΝΕΙ ΣΙΩΠΗΛΑ ΤΑ ΣΗΜΑΤΑ ΠΟΥ ΕΠΙΣΤΡΕΦΕΙ Ο ΥΕΤΟΣ (ΒΡΟΧΗ, ΧΑΛΑΖΙ, ΧΙΟΝΙ) ΚΑΙ ΤΑ ΣΤΕΛΝΕΙ ΣΕ ΕΝΑ ΚΕΝΤΡΟ ΕΠΕΞΕΡΓΑΣΙΑΣ.



ΕΚΕΙ, ΤΑ ΔΕΔΟΜΕΝΑ ΦΙΛΤΡΑΡΟΝΤΑΙ ΚΑΙ ΣΥΝΔΥΑΖΟΝΤΑΙ ΜΕ ΠΛΗΡΟΦΟΡΙΕΣ ΑΠΟ ΑΛΛΑ ΕΥΡΩΠΑΪΚΑ ΡΑΝΤΑΡ. ΜΕ ΤΟΝ ΤΡΟΠΟ ΑΥΤΟ, ΟΙ ΜΕΤΕΩΡΟΛΟΓΙΚΕΣ ΥΠΗΡΕΣΙΕΣ ΕΙΝΑΙ ΣΕ ΘΕΣΗ ΝΑ ΜΕΤΑΔΩΣΟΥΝ ΜΙΑ ΣΥΝΘΕΤΗ ΕΙΚΟΝΑ ΤΟΥ ΥΕΤΟΥ.



ΣΤΗΝ ΑΙΘΟΥΣΑ ΠΛΗΡΩΜΑΤΩΝ, ΔΥΟ ΠΙΛΟΤΙ, Η ΕΚΠΑΙΔΕΥΤΡΙΑ ΣΑΝΥ ΚΑΙ Ο ΕΚΠΑΙΔΕΥΟΜΕΝΟΣ ΠΙΛΟΤΟΣ ΦΑΡΥ, ΣΧΕΔΙΑΖΟΥΝ ΜΙΑ ΠΤΗΣΗ ΝΑΥΤΙΛΙΑΣ ΜΕ ΤΗΝ ΠΡΟΘΕΣΗ ΝΑ ΕΙΝΑΙ ΜΕΣΑ ΣΤΑ ΠΡΟΣΩΠΙΚΑ ΟΡΙΑ ΤΟΥ ΦΑΡΥ – ΑΠΟ ΠΛΕΥΡΑΣ ΟΡΑΤΟΤΗΤΑΣ, ΚΑΙΡΟΥ ΚΑΙ ΒΑΣΗΣ ΝΕΦΩΝ. ΚΟΙΤΟΥΝ ΤΟΥΣ ΧΑΡΤΕΣ ΥΕΤΟΥ, ΠΟΥ ΕΙΝΑΙ ΠΛΗΡΟΦΟΡΙΕΣ ΑΠΟ ΕΠΙΓΕΙΟ ΡΑΝΤΑΡ.

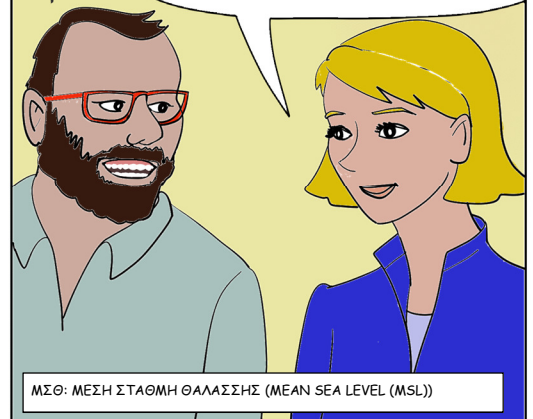
ΣΤΟ ΡΑΝΤΑΡ ΚΑΙΡΟΥ ΥΠΑΡΧΟΥΝ ΠΟΛΛΑ ΚΕΝΑ – ΟΠΟΤΕ ΑΥΤΗ Η ΔΙΑΔΡΟΜΗ ΦΑΙΝΕΤΑΙ ΜΙΑ ΧΑΡΑ.

ΤΙ ΛΕΕΙ Η ΓΕΝΙΚΗ ΠΡΟΓΝΩΣΗ ΓΙΑ ΤΗ ΔΙΑΔΡΟΜΗ ΑΥΤΗ;



Η ΠΡΟΓΝΩΣΗ ΓΙΑ ΤΗ ΣΥΓΚΕΚΡΙΜΕΝΗ ΔΙΑΔΡΟΜΗ ΕΙΝΑΙ ΟΤΙ ΤΟΠΙΚΑ ΘΑ ΥΠΑΡΧΟΥΝ ΣΤΑΣΜΕΝΑ ΝΕΦΗ ΣΤΑ 1 200 ΠΟΔΙΑ ΠΛΑΝΩ ΑΠΟ ΤΗ ΜΣΘ, ΜΕ ΟΡΑΤΟΤΗΤΑ 3 000 Μ ΚΑΙ ΨΕΚΑΔΕΣ.

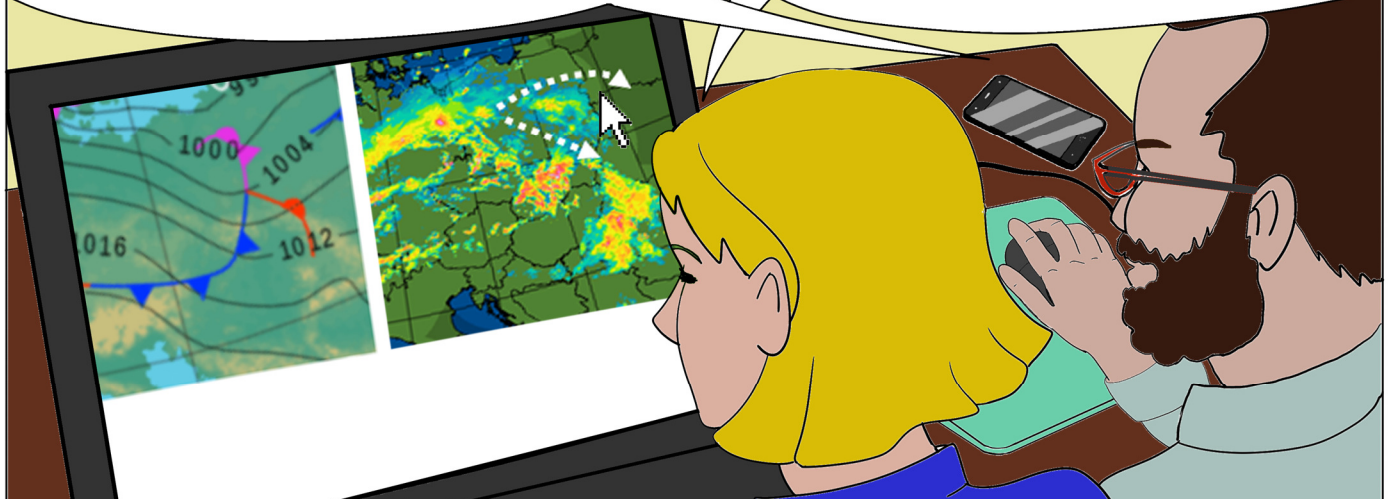
ΝΑ ΘΥΜΑΣΑΙ ΟΤΙ ΤΟ ΡΑΝΤΑΡ ΚΑΙΡΟΥ ΔΕΝ «ΠΙΑΝΕΙ» ΝΕΦΗ, ΚΑΙ ΜΕΡΙΚΕΣ ΦΟΡΕΣ ΤΙΣ ΨΕΚΑΔΕΣ ΑΠ' ΤΑ ΝΕΦΗ.



ΜΣΘ: ΜΕΣΗ ΣΤΑΘΜΗ ΘΑΛΑΣΣΗΣ (ΜΕΑΝ SEA LEVEL (MSL))

ΧΜ, ΚΑΛΩΣ, Η ΑΡΧΙΚΗ ΜΟΥ ΠΙΟΡΕΙΑ ΗΤΑΝ ΠΡΟΣ ΤΑ ΝΟΤΙΟΔΥΤΙΚΑ ΚΑΠΟΙΩΝ ΥΨΩΜΑΤΩΝ – ΕΝΑ ΠΡΑΓΜΑΤΙΚΑ ΩΡΑΙΟ ΤΟΠΙΟ. ΑΛΛΑ ΘΑ ΜΠΟΡΟΥΣΑ ΕΠΙΣΗΣ ΝΑ ΑΚΟΛΟΥΘΗΣΩ ΒΟΡΕΙΑ ΠΙΟΡΕΙΑ, ΜΑΚΡΙΑ ΑΠΟ ΤΑ ΥΨΩΜΑΤΑ. ΤΑ ΝΕΦΗ ΠΡΟΒΛΕΠΟΝΤΑΙ ΣΤΑ 2 000 ΠΟΔΙΑ ΑΠΟ ΜΣΘ ΚΑΙ Η ΟΡΑΤΟΤΗΤΑ ΣΤΑ 10 ΚΜ Ή ΑΚΟΜΗ ΚΑΛΥΤΕΡΗ ΠΡΟΣ ΤΑ ΒΟΡΕΙΑ.

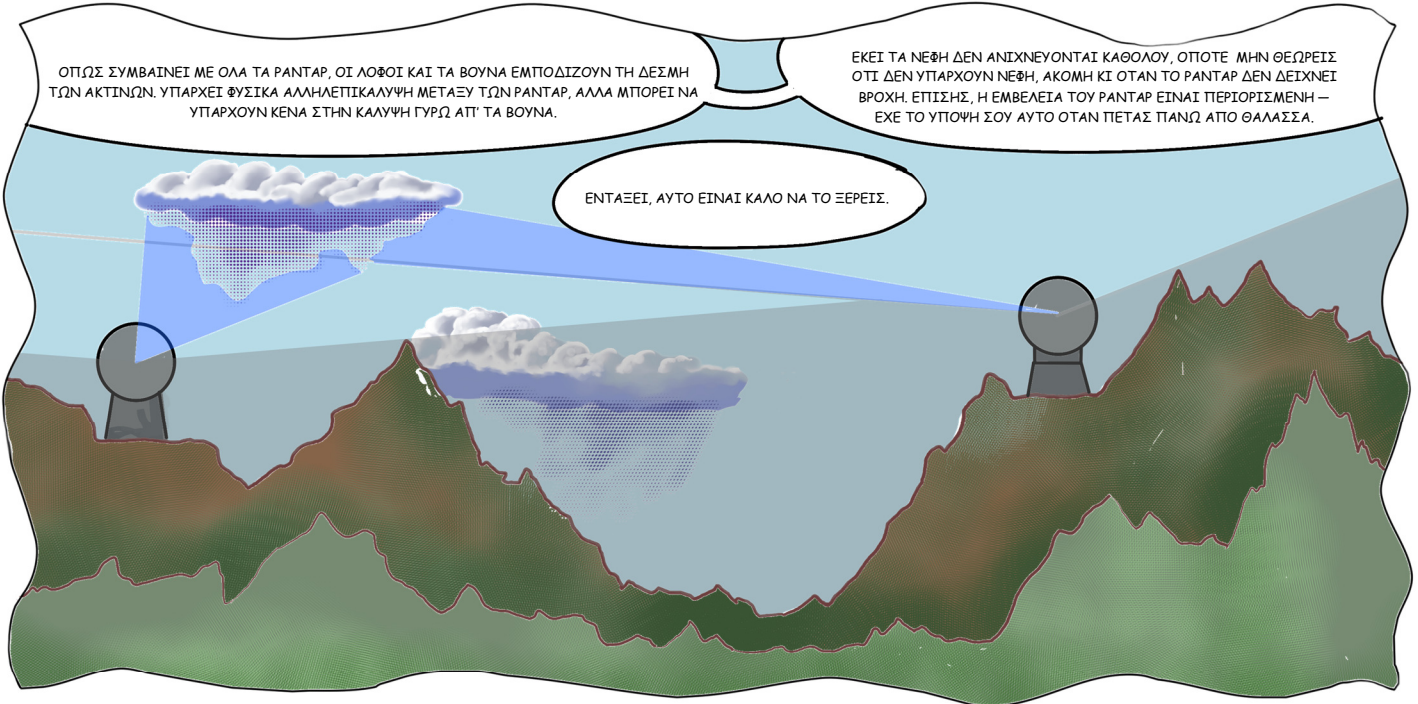
ΝΑΙ, Η ΒΟΡΕΙΑ ΠΙΟΡΕΙΑ ΘΑ ΗΤΑΝ ΚΑΛΥΤΕΡΗ ΕΠΙΛΟΓΗ. ΤΟ ΡΑΝΤΑΡ ΚΑΙΡΟΥ ΕΙΝΑΙ ΕΝΑ ΠΟΛΥ ΚΑΛΟ ΜΕΣΟ ΓΙΑ ΝΑ ΕΚΤΙΜΗΣΕΙΣ ΤΗΝ ΚΑΤΑΣΤΑΣΗ, ΑΛΛΑ ΥΠΑΡΧΟΥΝ ΚΑΠΟΙΑ ΠΡΑΓΜΑΤΑ ΠΟΥ ΠΡΕΠΕΙ ΝΑ ΘΥΜΑΣΑΙ ΓΙΑ ΝΑ ΜΠΟΡΕΙΣ ΝΑ ΤΟ ΕΚΜΕΤΑΛΛΕΥΤΕΙΣ ΣΤΟ ΕΠΙΚΡΟ.



ΟΤΩΣ ΣΥΜΒΑΙΝΕΙ ΜΕ ΟΛΑ ΤΑ ΡΑΝΤΑΡ, ΟΙ ΛΟΦΟΙ ΚΑΙ ΤΑ ΒΟΥΝΑ ΕΜΠΟΔΙΖΟΥΝ ΤΗ ΔΕΣΜΗ ΤΩΝ ΑΚΤΙΝΩΝ. ΥΠΑΡΧΕΙ ΦΥΣΙΚΑ ΑΛΛΗΛΕΠΙΚΑΛΥΨΗ ΜΕΤΑΞΥ ΤΩΝ ΡΑΝΤΑΡ, ΑΛΛΑ ΜΠΟΡΕΙ ΝΑ ΥΠΑΡΧΟΥΝ ΚΕΝΑ ΣΤΗΝ ΚΑΛΥΨΗ ΓΥΡΩ ΑΠ' ΤΑ ΒΟΥΝΑ.

ΕΚΕΙ ΤΑ ΝΕΦΗ ΔΕΝ ΑΝΙΧΝΕΥΟΝΤΑΙ ΚΑΘΟΛΟΥ, ΟΠΟΤΕ ΜΗΝ ΘΕΩΡΕΙΣ ΟΤΙ ΔΕΝ ΥΠΑΡΧΟΥΝ ΝΕΦΗ, ΑΚΟΜΗ ΚΙ ΟΤΑΝ ΤΟ ΡΑΝΤΑΡ ΔΕΝ ΔΕΙΧΝΕΙ ΒΡΟΧΗ. ΕΠΙΣΗΣ, Η ΕΜΒΕΛΕΙΑ ΤΟΥ ΡΑΝΤΑΡ ΕΙΝΑΙ ΠΕΡΙΟΡΙΣΜΕΝΗ – ΕΧΕ ΤΟ ΥΠΟΨΗ ΣΟΥ ΑΥΤΟ ΟΤΑΝ ΠΕΤΑΣ ΠΑΝΩ ΑΠΟ ΘΑΛΑΣΣΑ.

ΕΝΤΑΞΕΙ, ΑΥΤΟ ΕΙΝΑΙ ΚΑΛΟ ΝΑ ΤΟ ΞΕΡΕΙΣ.

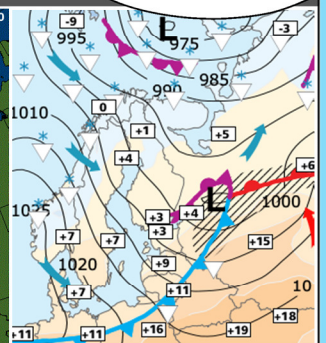
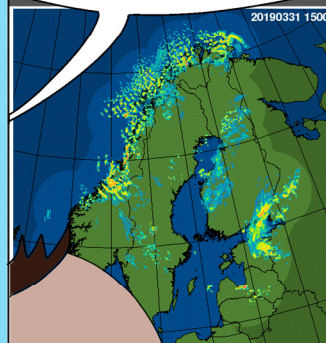
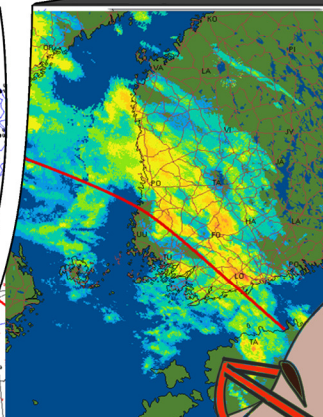
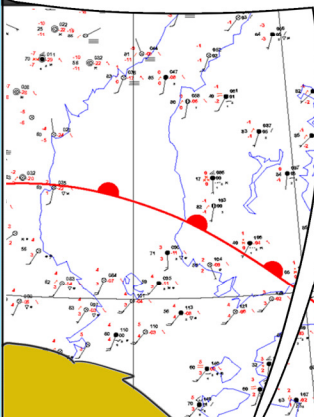


ΥΠΑΡΧΟΥΝ ΣΥΓΚΕΚΡΙΜΕΝΑ ΣΧΗΜΑΤΑ ΠΟΥ ΜΠΟΡΕΙΣ ΝΑ ΑΝΑΓΝΩΡΙΣΕΙΣ, ΚΑΙ ΟΙ ΣΥΝΟΠΤΙΚΟΙ ΧΑΡΤΕΣ ΒΟΗΘΟΥΝ Σ' ΑΥΤΟ.

ΖΩΝΕΣ ΒΡΟΧΗΣ ΣΥΧΝΑ ΑΝΤΙΠΡΟΣΩΠΕΥΟΥΝ ΜΕΤΩΠΙΑ Ή ΒΑΡΟΜΕΤΡΙΚΑ ΧΑΜΗΛΑ.

ΣΥΓΚΕΝΤΡΩΣΕΙΣ ΒΡΟΧΗΣ ΣΥΧΝΑ ΑΝΤΙΠΡΟΣΩΠΕΥΟΥΝ ΟΜΒΡΟΥΣ. ΣΙΣΥΡΗ ΒΡΟΧΟΠΤΩΣΗ ΣΗΜΑΙΝΕΙ ΝΕΦΟΣ CB*.

ΟΙ ΟΜΒΡΟΙ ΚΑΙ ΤΑ CB ΜΠΟΡΟΥΝ ΝΑ ΑΝΑΠΤΥΧΘΟΥΝ ΓΡΗΓΟΡΑ, ΟΠΟΤΕ ΝΑ ΕΛΕΓΧΕΙΣ ΣΥΧΝΑ.

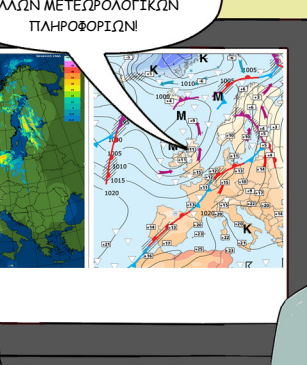
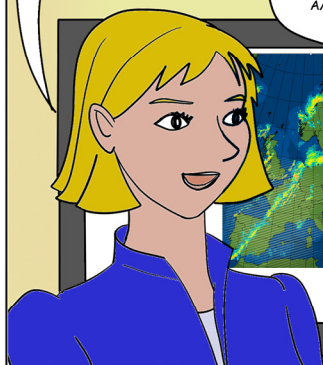


*CB: CUMULONIMBUS (ΣΤΡΕΙΤΟΜΕΛΑΝΙΑΣ)

ΝΑ ΧΡΗΣΙΜΟΠΟΙΕΙΣ ΣΥΣΤΗΜΑΤΙΚΑ ΤΟ ΡΑΝΤΑΡ ΚΑΙΡΟΥ ΜΑΖΙ ΜΕ ΤΟΥΣ ΣΥΝΟΠΤΙΚΟΥΣ ΧΑΡΤΕΣ ΩΣΤΕ ΝΑ ΜΠΟΡΕΙΣ ΝΑ ΕΚΤΙΜΑΣ ΚΑΛΥΤΕΡΑ ΤΗΝ ΚΑΤΑΣΤΑΣΗ ΤΟΥ ΚΑΙΡΟΥ.

...ΚΑΙ ΝΑ ΤΟ ΘΕΩΡΩ ΩΣ ΣΥΜΠΛΗΡΩΜΑ ΑΛΛΩΝ ΜΕΤΕΩΡΟΛΟΓΙΚΩΝ ΠΛΗΡΟΦΟΡΙΩΝ!

ΑΚΡΙΒΩΣ, ΤΑ ΕΠΙΓΕΙΑ ΡΑΝΤΑΡ ΚΑΙΡΟΥ ΕΙΝΑΙ ΠΟΛΥ ΧΡΗΣΙΜΑ. ΑΝΑΓΝΩΡΙΣΕ ΤΑ ΣΧΗΜΑΤΑ ΠΟΥ ΠΡΕΠΕΙ ΝΑ ΨΑΧΝΕΙΣ ΚΙ ΕΛΕΓΧΕ ΤΑΚΤΙΚΑ ΑΝ ΥΠΑΡΧΟΥΝ, ΑΛΛΑ ΜΗΝ ΞΕΧΝΑΣ ΟΤΙ ΥΠΑΡΧΟΥΝ ΠΡΑΓΜΑΤΑ ΠΟΥ ΔΕΝ ΜΠΟΡΕΙ ΝΑ ΣΟΥ ΔΕΙΞΕΙ ΤΟ ΡΑΝΤΑΡ.



Πηγές χαρτών:
Επίγειο ραντάρ καιρού EUMETNET,
Χάρτες καιρού FMI

Περισσότερες πληροφορίες σχετικά με τα ραντάρ καιρού όπως και τον καιρό για πιλότους μπορείτε να βρείτε στον ιστότοπο της EASA στο www.easa.europa.eu/sunny-swift, στην ενότητα «Λήψεις» (Downloads) αυτού του τεύχους.

Μπορείτε να στείλετε τα σχόλια και τις ιδέες σας στο generalaviation@easa.europa.eu

Γίνετε μέλος της κοινότητας Γενικής Αεροπορίας!
www.easa.europa.eu/community/ga