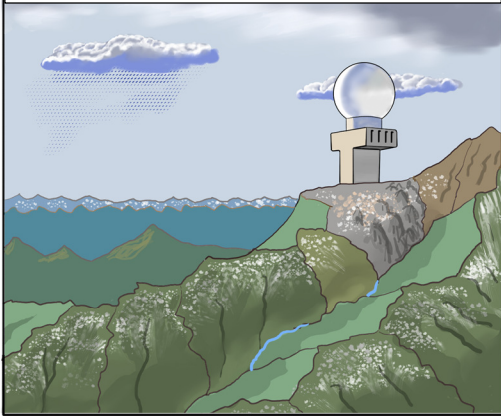




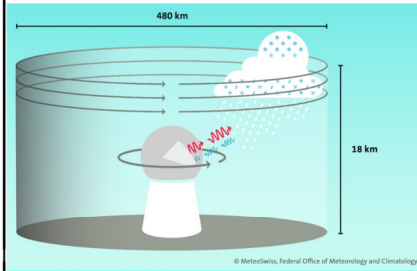
Съни Суифт

“Радарна информация за времето”

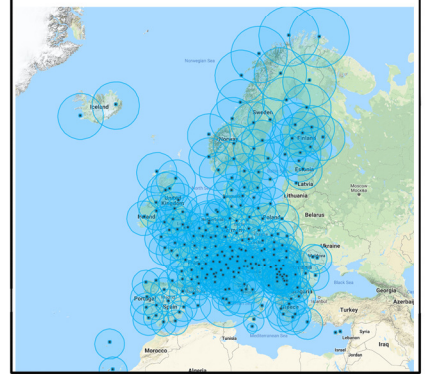
НА ВЪРХА НА ЕДИН ХЪЛМ, САМОТЕН МЕТЕОРОЛОГИЧЕН (МТО) РАДАР НЕВЪЗМУТИМО И НЕУМОРНО СЛЕДИ НЕБЕТО...



ВЪРТЯЩА СЕ АНТЕНА В КУПОЛА НА РАДАРА УЛВАЯ ОТРАЗЕНИТЕ СИГНАЛИ ОТ МЕТЕОРОЛОГИЧНИТЕ ЯВЛЕНИЯ (ДЪЖД, ГРАДУШКА, СНЯГ) И ГИ ИЗПРАЩА ЗА ОБРАБОТКА.



ДАННИТЕ СЕ ФИЛТРИРАТ И КОМБИНИРАТ С ИНФОРМАЦИЯ ОТ ДРУГИ РАДАРИ В ЕВРОПА И МЕТЕОРОЛОГИЧНИТЕ СЛУЖБИ РАЗПРОСТРАНЯВАТ ОБЩА КАРТИНА НА ЯВЛЕНИЯТА.



В СТАЯТА НА ЕКИПАЖА, ДВАМА ПИЛОТИ - ИНСТРУКТОРЪТ СЪНИ И ОБУЧАЕМИЯТ ФЕРИ - ПЛАНИРАТ ТРЕНИРОВЪЧЕН ПОЛЕТ, СЪОТВЕТСТВАЩ НА ПОДГОТОВКАТА НА ФЕРИ - КАТО ВИДИМОСТ, ВРЕМЕ И ОБЛАЧНОСТ. ЗАТОВА РАЗГЛЕЖДАТ МЕТЕОРОЛОГИЧНИ КАРТИ С ИНФОРМАЦИЯ ОТ НАЗЕМЕН РАДАР.

МТО РАДАРЪТ ПОКАЗВА ДОСТА ПРОЛУКИ И МАРШРУТЪТ ИЗГЛЕЖДА ДОБРЕ.

КАКВА Е ОБЩАТА ПРОГНОЗА ЗА ТОЗИ МАРШРУТ?



ТАКА, ПРОГНОЗАТА ПО МАРШРУТА ПОКАЗВА РАЗКЪСАНА ОБЛАЧНОСТ НА ВИСОЧИНА ОТ 1 200 FT AMSL, И 3 000 М ВИДИМОСТ ПРИ СЛАБ ДЪЖД.

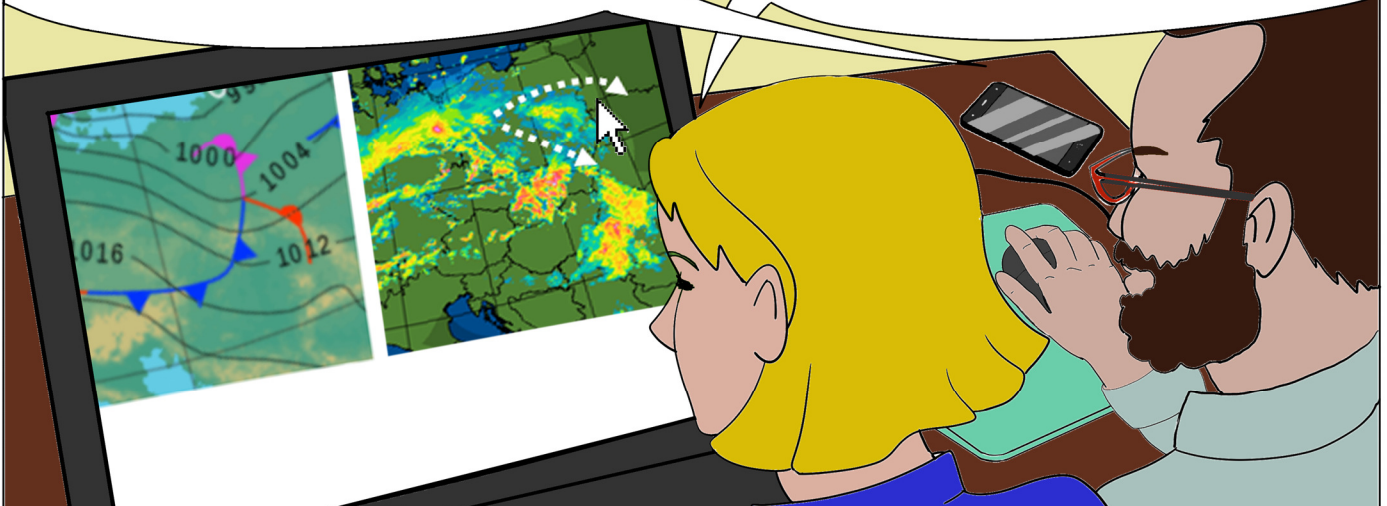
ТОМНИ, ЧЕ МТО РАДАРЪТ НЕ УЛВАЯ ОБЛАЦИ ИЛИ СЛАБИ ВАЛЕЖИ.



*AMSL: ВИСОЧИНА НАД СРЕДНОТО МОРСКО НИВО (AMSL).

ХМ, ЯСНО. МОЯТ ПЪРВОНАЧАЛЕН МАРШРУТ БЕШЕ ЮГОЗАПАДНО ОТ ТЕЗИ ВЪЗВИШЕНИЯ, КОИТО СА ПРЕКРАСЕН ПЕЙЗАЖ, НО МОГА ДА ИЗБЕРА И ПО-СЕВЕРЕН МАРШРУТ, ДАЛЕЧ ОТ ВЪЗВИШЕНИЯТА. ПРОГНОЗАТА Е ЗА ОБЛАЧНОСТ ПРИ 2 000 FT AMSL С 10 КМ, Т.Е. ПО-ДОБРА ВИДИМОСТ ПРИ СЕВЕРНИЯ МАРШРУТ.

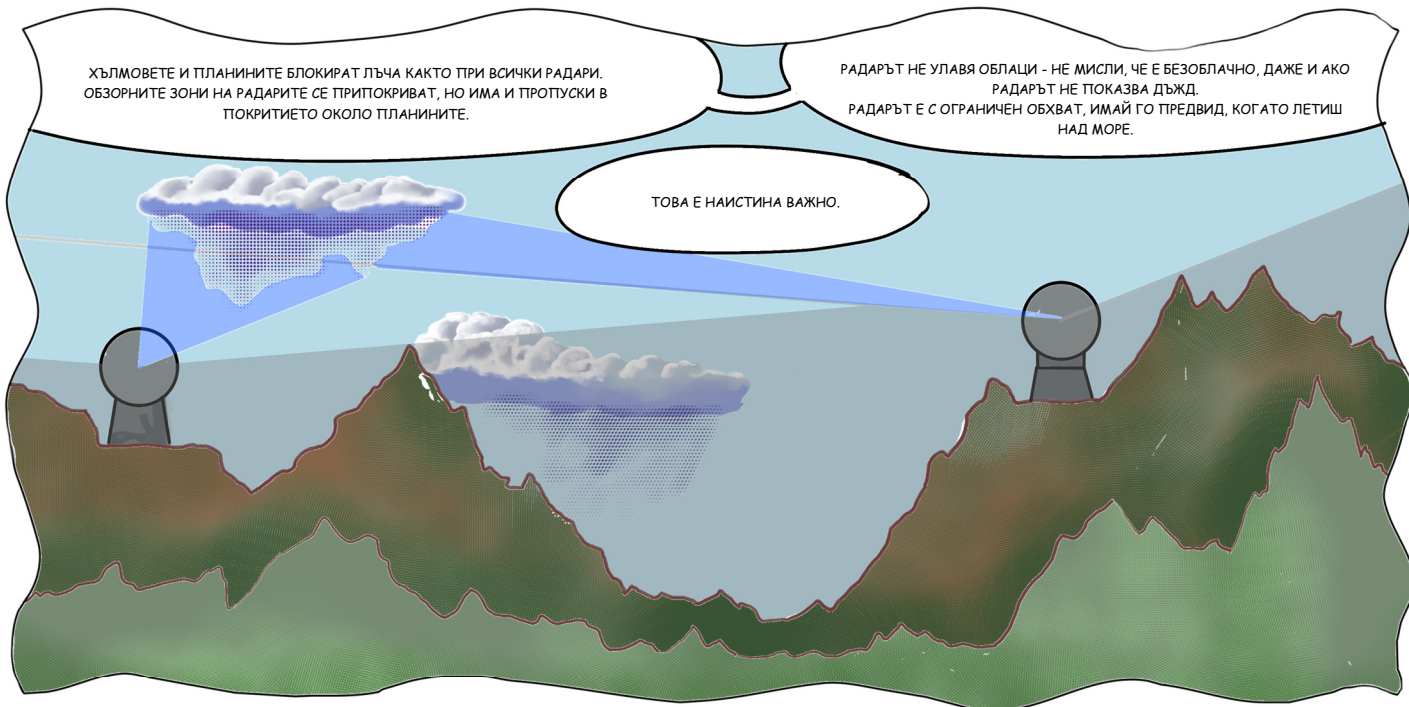
ДА, ТОВА БИ БИЛ ПО-ДОБРИЯТ ВАРИАНТ. МТО РАДАРУТ ДАВА МНОГО ДОБРА КАРТИНА НА СИТУАЦИЯТА, НО ВСЕ ПАК НЕ ЗАБРАВЯЙ СЛЕДНОТО:



Хълмовете и планините блокират лъча както при всички радари. Обзорните зони на радарите се припокриват, но има и пропуски в покритието около планините.

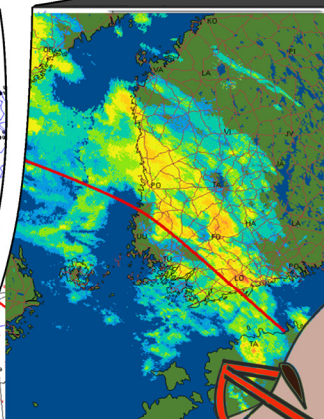
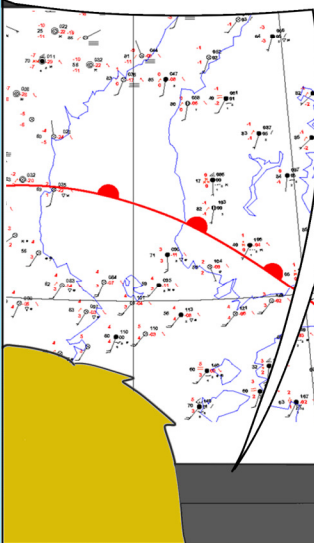
Радарът не улавя облаци - не мисли, че е безоблачно, даже и ако радарът не показва дъжд. Радарът е с ограничен обхват, имай го предвид, когато летиш над море.

Това е наистина важно.



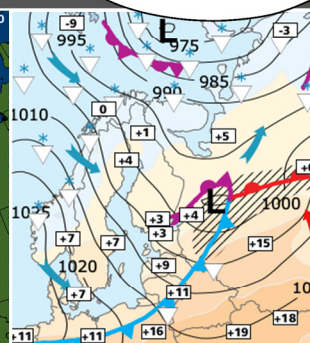
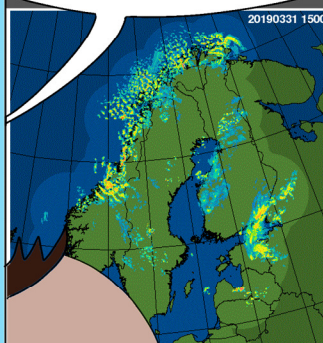
Ето няколко особености, които можеш да разпознаеш с помощта на картите за инструктаж:

Поясите от дъжд често са цели фронтове или области с ниско атмосферно налягане.



Струпванията от дъжд обикновено са интензивни валежи с СВ* облаци

Валежите и СВ облаци се формират бързо, затова ги следи отблизо

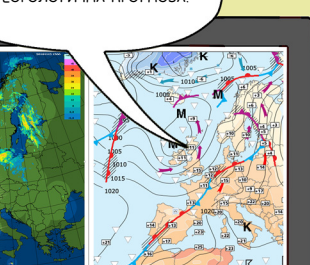
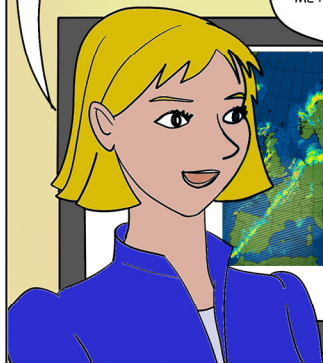


*СВ: CUMULONIMBUS - купесто-дъждовен облак

Използвай МТО радара и карти за инструктаж, за да се ориентираш в метеорологичната ситуация ...

Точно. Наземният МТО радар е много полезен. Затъзнава с особеностите и следи редовно, но бъди готов за явленията, които не се улавят от радара.

...радарът допълва общата метеорологична прогноза!



Източник: Ground-based weather radar EUMETNET; Weather maps FMI

Информация за Weather radar observations и Weather information for pilots на EASA website: www.easa.europa.eu/sunny-swift, в downloads section на изданието.

Пишете ни коментари и идеи generalaviation@easa.europa.eu

Join the GA Community!
www.easa.europa.eu/community/ga