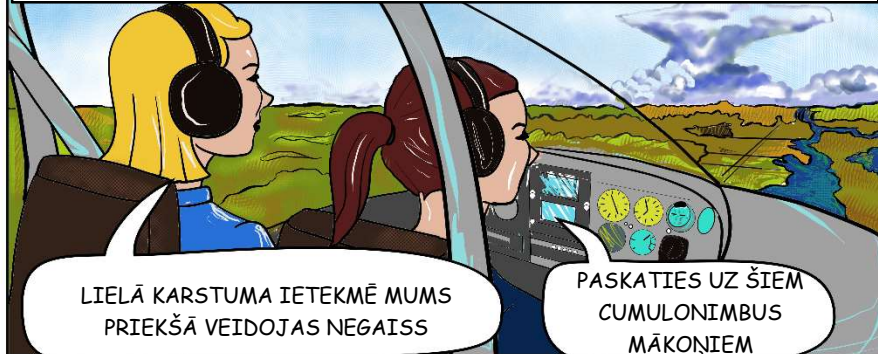




Sanija Svifta

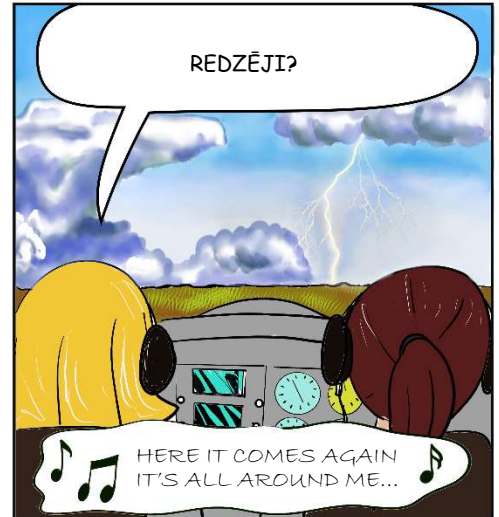
“Atļauja ielidot kontrolējamā gaisa telpā”

SANIJA UN TEHNIĶE MIMIJA VEIC VFR LIDOJUMU. VISS NOTIEK SASKAŅĀ AR LIDOJUMA PLĀNU LĪDZ BRĪDIM, KAD VIŅAS SAŅEM JAUNU LAIKA PROGNOZI NO FIS*
* FLIGHT INFORMATION SERVICE



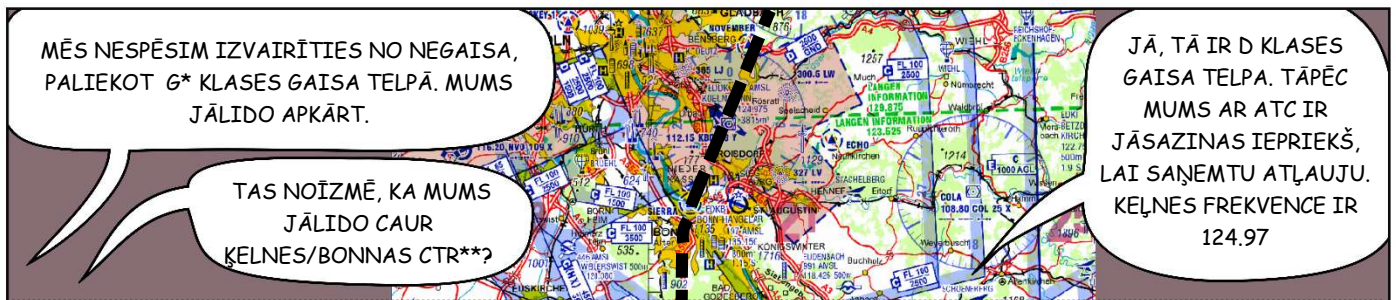
LIELĀ KARSTUMA IETEKMĒ MUMS PRIEKŠĀ VEIDOJAS NEGAISS

PASKATĪES UZ ŠIEM CUMULONIMBUS MĀKONIEM



REDZĒJI?

HERE IT COMES AGAIN IT'S ALL AROUND ME...



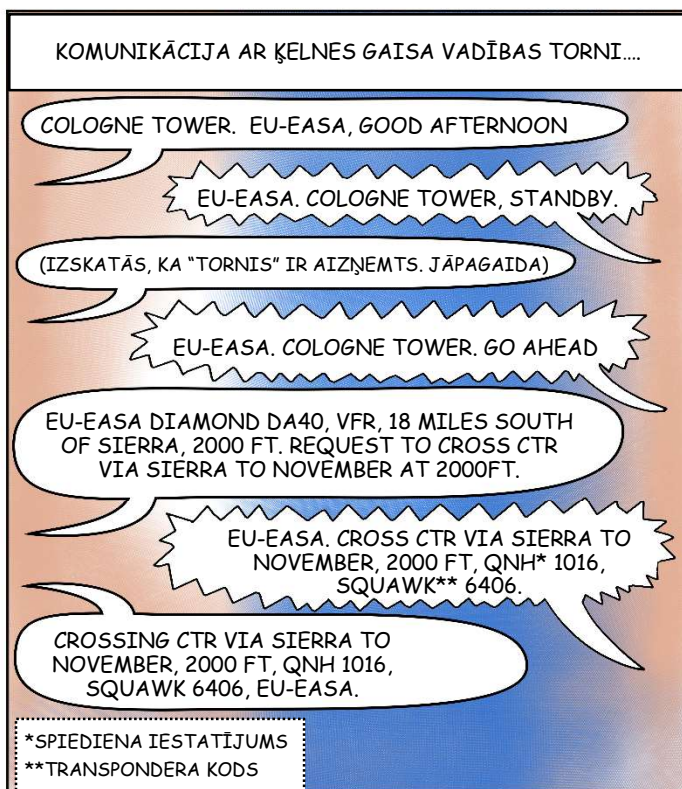
MĒS NESPĒSIM IZVAIRĪTIES NO NEGAISA, PALIEKOT G* KLASĒS GAISA TĒLPĀ. MUMS JĀLIDO APKĀRT.

TAS NOĪZMĒ, KA MUMS JĀLIDO CAUR ĶELNES/BONNAS CTR**?

JĀ, TĀ IR D KLASĒS GAISA TĒLPA. TĀPĒC MUMS AR ATC IR JĀSAZINAS IEPRIEKŠ, LAI SAŅEMTU ATĻAUJU. ĶELNES FREKVENCE IR 124.97

* NEKONTROLĒTA GAISA TĒLPA
** KONTROLĒJAMA ZONA

PIEZ.: KARTE ATTĒLOTA TĪKAI ILUSTRĀCIJAS NOLŪKOS



KOMUNIKĀCIJA AR ĶELNES GAISA VADĪBAS TORNI...

COLOGNE TOWER. EU-EASA, GOOD AFTERNOON

EU-EASA. COLOGNE TOWER, STANDBY.

(IZSKATĀS, KA "TORNIS" IR AIZŅEMTS. JĀPAGAIDA)

EU-EASA. COLOGNE TOWER. GO AHEAD

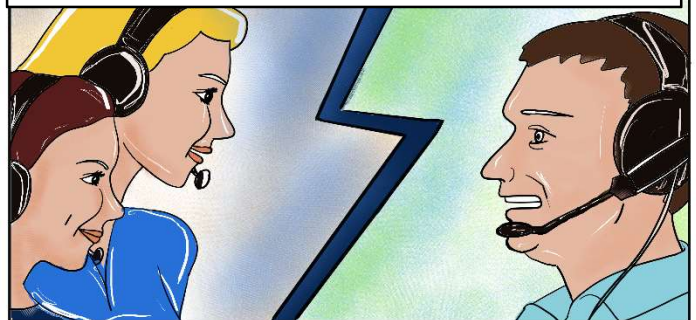
EU-EASA DIAMOND DA40, VFR, 18 MILES SOUTH OF SIERRA, 2000 FT. REQUEST TO CROSS CTR VIA SIERRA TO NOVEMBER AT 2000FT.

EU-EASA. CROSS CTR VIA SIERRA TO NOVEMBER, 2000 FT, QNH* 1016, SQUAWK** 6406.

CROSSING CTR VIA SIERRA TO NOVEMBER, 2000 FT, QNH 1016, SQUAWK 6406, EU-EASA.

*SPIEDIENA IESTATĪJUMS
**TRANSPONDERA KODS

PĒC ATĻAUJAS DOŠANAS, GAISA SATIKSMES KONTROLIERIS VAR INFORMĒT APKĀRTĒJOS GAISA KUĢUS PAR SANIJAS ATRAŠANĀS VIETU UN TĀLĀKAJIEM NODOMIEM. SANIJA UN MIMIJA DROŠI TURPINA LIDOJUMU.



PAPILDU INFORMĀCIJU VAR ATRAST:
SERA.13001 - <https://www.easa.europa.eu/regulation-groups/sera-standardised-european-rules-air>
<https://www.easa.europa.eu/airspace-infringement>
<https://www.easa.europa.eu/document-library/general-publications/egast-leaflet-ga-9-flight-information-service>
<https://www.easa.europa.eu/document-library/general-publications/ehest-leaflet-he-13-weather-threat-vmc-flights>
https://www.skybrary.aero/index.php/Airspace_Infringement