



Sunny Swift

“ZAMŔZANIE KARBURÁTORA”



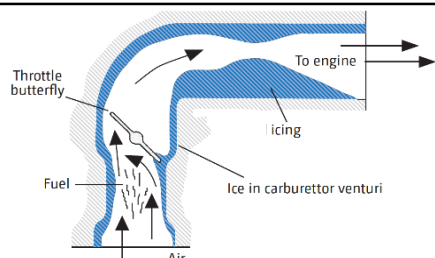
Vlhkosť 60%
(rosný bod 14°C)



22°C

TÁ SA TVORÍ SKÔR POČAS TEPLÝCH DNÍ, KEŽ JE VYSOKÁ VLHKOSŤ. V ZIME JE TOTO RIZIKO MENŠIE, PRETOŽE STUDENÝ VZDUCH MÁ NIŽŠIU VLHKOSŤ.

TEPLÝ VZDUCH SA DOSTÁVA SPOLU S PALIVOM DO SACIEHO SYSTÉMU. AK JE VZDUCH VLHKÝ, PRI JEHO NÁHLOM OCHLADENÍ SA Z NEHO MÔŽE VYVRÁŽAŤ ĽAD.



PREVENTÍVNE POSTUPY V PODMIENKACH, KEĎ HROZÍ ZAMŔZANIE KARBURÁTORA (ZK)

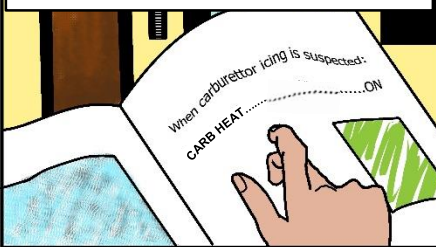
POČAS VZLETU:
OHREV ZAPNITE, LEN AK TO JE NEVYHNUTNÉ, INAK ZNÍŽITE VÝKON MOTORA A JEHO TRVANLIVOSŤ.

KLESANIE A PŘIBLÍŽENIE:
RIZIKO 'ZK' JE VYŠŠIE PRI ZNÍŽENOM VÝKONE MOTORA!!
• OHREV NECHAJTE ZAPNUTÝ PRED ZNÍŽENÍM VÝKONU AJ POČAS NEHO
• KAŽDÝCH ASI 500 STŔP PRIDAJTE NA CESTOVNÝ REŽIM, ABY SA OBNOVIL VÝKON MOTORA

CESTOVNÝ LET:

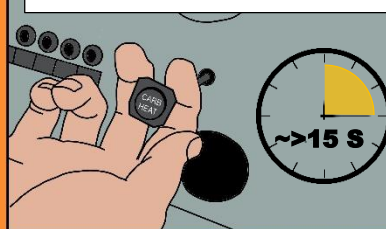
- VYHÝBAJTE SA OBLAKOM.
- MONITORUJTE PRÍZNAKY 'ZK'.
- KONTROLUJTE VÝKON **KAŽDÝCH 10 MIN A ZAPNITE OHREV *** KEĎ MÁTE PODOZRENIE NA 'ZK'.

*OVERTE SI V LETOVEJ PRÍRUČKE SPRÁVNE POSTUPY PRE PRÍPADY 'ZK'



*****ROZMRAZOVANIE OHREV KARBURÁTORA**

ZAPNITE OHREV NAPLNO



POTOM HO VYPNITE



****KONTROLA VÝKONU OHREV ZAP. / VYP.**

SKONTROLUJTE OTÁČKY/PLN.TLAK*
*NASTAVENIE VRTULE



ZAPNITE OHREV



POTOM HO VYPNITE

POČIATOČNÝ POKLES VÝKONU



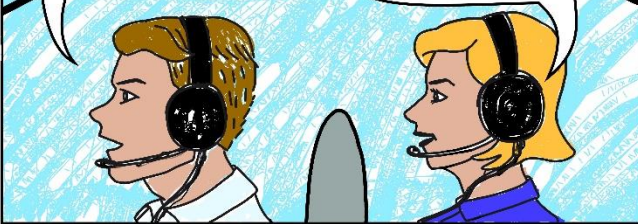
FINÁLNE ZVÝŠENIE VÝKONU BY NAZNAČOVALO NÁMRAZU



→ NESKŔR

AKÉ SÚ PRÍZNAKY **KRITICKÉHO 'ZK'?**

ZNÍŽENÝ VÝKON A NEPRAVIDELNÝ CHOD MOTORA.



ZAPNI OHREV KARBURÁTORA. NEBOJ SA POKLESU OTÁČOK. UDRŽIAVAJ VYŠŠÍ VÝKON. PRISTAŇ ČO NAJSKŔR



PRÍPRAVA PRED LETOM



ODSTRÁŇ VODU Z PALIVOVÉHO SYSTÉMU. PRAVIDELNE KONTROLUJ VYHRIEVANIE KARBURÁTORA



VIAC INFORMÁCIÍ NÁJDEŠ TU:

https://www.easa.europa.eu/system/files/dfu/EGAST_GA5-Piston-Engine-Icing-final.pdf