



Sunny Swift

“#HIELO en el CARBURADOR”

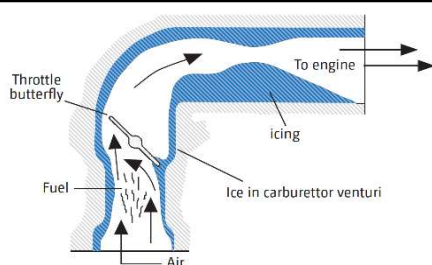


Humedad 60%
(punto de rocío 14°C)



EN UN DÍA CÁLIDO Y HÚMEDO SE PUEDE FORMAR HIELO EN EL CARBURADOR. LOS DÍAS SECOS DE INVIERNO SON MENOS PELIGROSOS QUE LOS DÍAS HÚMEDOS DE VERANO PORQUE EL AIRE FRÍO CONTIENE MENOS HUMEDAD

DENTRO DEL CARBURADOR EL AIRE HÚMEDO SE ENFRÍA AL EXPANDIRSE Y CAPTAR COMBUSTIBLE. EL EXCESO DE HUMEDAD SE PUEDE DEPOSITAR COMO HIELO



PROCEDIMIENTOS PREVENTIVOS EN CONDICIONES DE FORMACION DE HIELO EN EL CARBURADOR (HC)*

ENCIENDE EL CALENTADOR SÓLO CUANDO SEA NECESARIO, YA QUE REDUCE POTENCIA Y VIDA DEL MOTOR.

DESCENSO Y APROXIMACION:
HC ES MUCHO MÁS PROBABLE A BAJA POTENCIA!!

- ENCIENDA EL CALENTADOR ANTES Y DURANTE BAJAS POTENCIAS
- CADA ~ 500 PIES, SUBA A LA POTENCIA DE CRUCERO, PARA TENER POTENCIA DE RESERVA

CRUCERO:

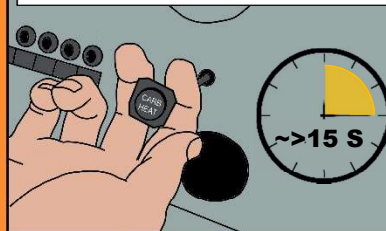
- EVITAR NUBES EN LO POSIBLE.
- COMPROBAR SÍNTOMAS DE HC EN EL MOTOR.
- **HAGA UNA PRUEBA DE POTENCIA**** CADA 10 MIN
- **ENCIENDA EL CALENTADOR***** SI SOSPECHA HC

*COMPRUEBE EL PROCEDIMIENTO CORRECTO EN EL POH O AFM PARA ESE MODELO DE AVIÓN

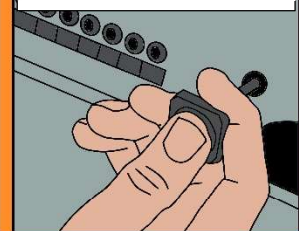


*** CALENTADOR DEL CARBURADOR

ENCENDER EL CALENTADOR TOTALMENTE



DESPUÉS APAGARLO



**COMPROBACIÓN DE POTENCIA

COMPROBAR RPM/PRESIÓN



ENCENDER EL CALENTADOR



DESPUÉS APAGARLO

CAÍDA INICIAL DE POTENCIA



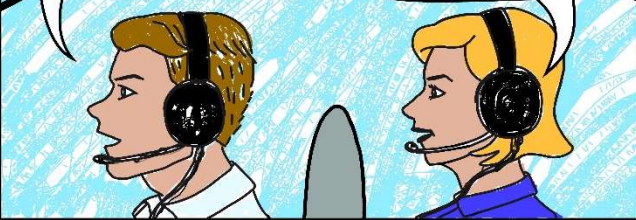
DESPUÉS

UNA SUBIDA FINAL DE POTENCIA INDICARÍA QUE HAY HIELO



¿CUÁLES SON LOS SÍNTOMAS DE HC CRÍTICO?

BAJADA DE POTENCIA Y MOTOR A TROMPICONES.



ENCIENDA EL CALENTADOR DEL CARBURADOR. NO SE PREOCUPE SI BAJAN LAS RPM. MANTENGA LA PALANCA DE GASES ALTA. ATERRICE CUANDO PUEDA



COMPROBACIONES PRE-VUELO



DRENAR EL AGUA DEL TANQUE. COMPROBAR PERIÓDICAMENTE EL CALENTADOR DEL CARBURADOR



PUEDEN ENCONTRAR INFORMACIÓN MÁS DETALLADA EN:
https://www.easa.europa.eu/system/files/dfu/EGAST_GAS5-Piston-Engine-Icing-final.pdf