



Съни Суифт

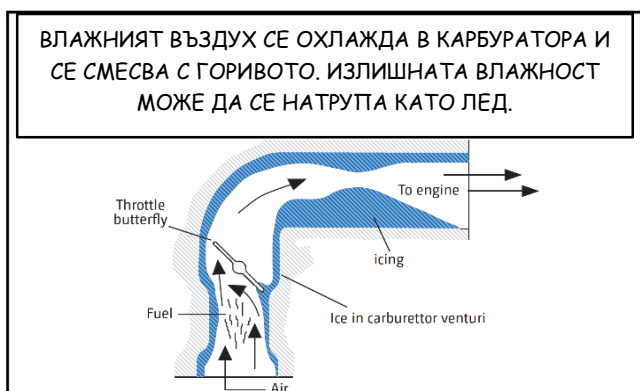
“Обледеняване на карбуратора”



Влажност 60%
(точка на оросяване 14°C)



ОБЛЕДЕНЯВАНЕТО НА КАРБУРАТОРА ВЪЗНИКВА В ТОТПОЛО ВРЕМЕ ПРИ ВИСОКА ВЛАЖНОСТ. РИСКЪТ В СУХИМ ДЕН Е ПО-МАЛЪК ОТКОЛКОТО ПРИ ВЛАЖЕН ЛЕТЕН ДЕН, ЗАЩОТО СТУДЕНИЯТ ВЪЗДУХ ЗАДЪРЖА ПО-МАЛКО ВЛАГА.



ПРОЦЕДУРИ ЗА ПРЕДОТВРЯВАНЕ НА ВЕРОЯТНО ОБЛЕДНЯВАНЕ НА КАРБУРАТОРА (CARB ICING ,CI)*

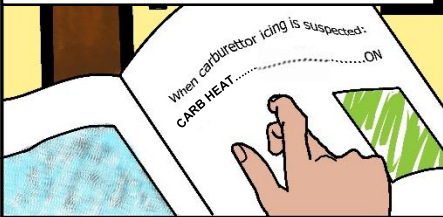
ВКЛУЧИ ПОДГРЯВАНЕТО САМО ПРИ НУЖДА, ТЪЙ КАТО ТОВА НАМАЛЯВА МОЩНОСТТА И УСТОЙЧИВОСТТА НА ДВИГАТЕЛЯ.

СНИЖИ И ЗАХОДИ: РИСКЪТ ОТ „СИ“ Е МНОГО ПОВИСОК ПРИ НАМАЛЕНА МОЩНОСТ!
 • ОСТАВИ ПОДГРЯВАНЕТО ВКЛУЧЕНО ПРЕДИ И ПО ВРЕМЕ НА НИСКА МОЩНОСТ.
 • НА ВСЕКИ ~ 500 FT, ПОВИШИ МОЩНОСТТА ДО КРЕЙСЕРСКА, ЗА ДА МОЖЕ ДА ВЪЗСТАНОВИШ МОЩНОСТТА.

НА ЕШАЛОН:

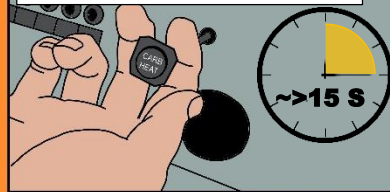
- ИЗБЯГВАЙ ОБЛАЦИ, КОЛКОТО Е ВЪЗМОЖНО.
- СЛЕДИ ДВИГАТЕЛЯ ЗА ПРИЗНАЦИ НА „СИ“
- ПРОВЕРЯВАЙ МОЩНОСТТА** НА ВСЕКИ 10 МИН, И
- ПОДГРЕЙ КАРБУРАТОРА *** АКО ИМА РИСК ОТ „СИ“

*ПРОВЕРИ РЪКОВОДСТВОТО ЗА ЕКСПЛОАТАЦИЯ НА САМОЛЕТА (РОН ИЛИ АФМ) ЗА ТОЧНАТА ПРОЦЕДУРА

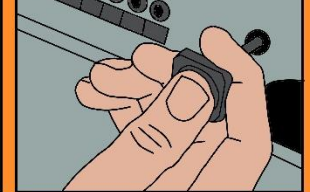


***ПОДГРЯВАНЕ НА КАРБУРАТОРА ЗА РАЗТАПАВАНЕ НА ЛЕДА

ВКЛУЧИ ПОДГРЯВАНЕТО НА КАРБУРАТОРА НА ПЪЛНА МОЩНОСТ



СЛЕД ТОВА ГО ИЗКЛУЧИ

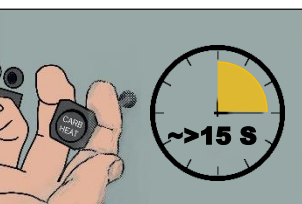


**ПРОВЕРКА НА МОЩНОСТТА СЛЕД ПОДГРЯВАНЕ НА КАРБУРАТОРА ВКЛ/ИЗК.

ПРОВЕРИ ОБОРОТИТЕ/НАЛЯГАНЕТО В КОЛЕКТОРА* (RPM/MAP)*
 * ПРИ ПРОМЕНЛИВЪТЪГЪЛ НА АТАКА НА ВИТЛОТО

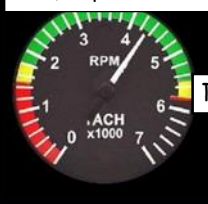


ПОДГРЕЙ КАРБУРАТОРА



СЛЕД ТОВА ИЗКЛУЧИ

ПЪРВОНАЧАЛНО СПАДАНЕ НА МОЩНОСТТА



ПОВИШАВАНЕ НА МОЩНОСТТА ДО МАКСИМУМ ОЗНАЧАВА, ЧЕ ИМА ЛЕД.

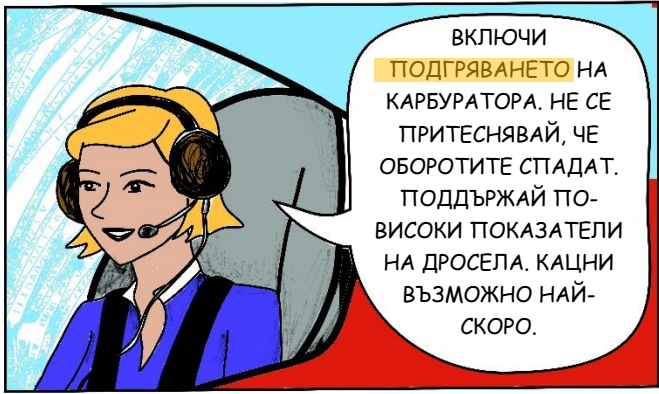


КАКВИ СА ПРИЗНАЦИТЕ ЗА КРИТИЧНО 'СИ'?

НАМАЛЕНА МОЩНОСТ И ОБОРОТИ НА ДВИГАТЕЛЯ



ВКЛУЧИ ПОДГРЯВАНЕТО НА КАРБУРАТОРА. НЕ СЕ ПРИТЕСНЯВАЙ, ЧЕ ОБОРОТИТЕ СПАДАТ. ПОДДЪРЖАЙ ПОВИСОКИ ПОКАЗАТЕЛИ НА ДРОСЕЛА. КАЦНИ ВЪЗМОЖНО НАЙ-СКОРО.



ПРЕДПОЛЕТНИ ПРОВЕРКИ



ИЗТОЧИ ВОДАТА ОТ РЕЗЕРВОАРА.
 ПРОВЕРЯВАЙ РЕДОВНО ОТОПЛИТЕЛНАТА СЪСТЕМА НА КАРБУРАТОРА.



ЗА ДОПЪЛНИТЕЛНА ИНФОРМАЦИЯ:
https://www.easa.europa.eu/system/files/dfu/EGAST_GA5-Piston-Engine-Icing-final.pdf