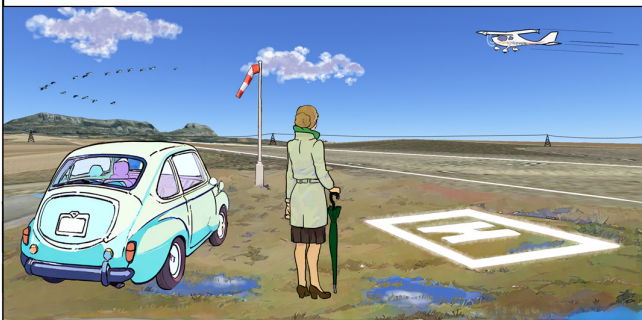




Sunny Swift

'VÝKONNOSŤ PRI VYLETE A PORISTÁTÍ'

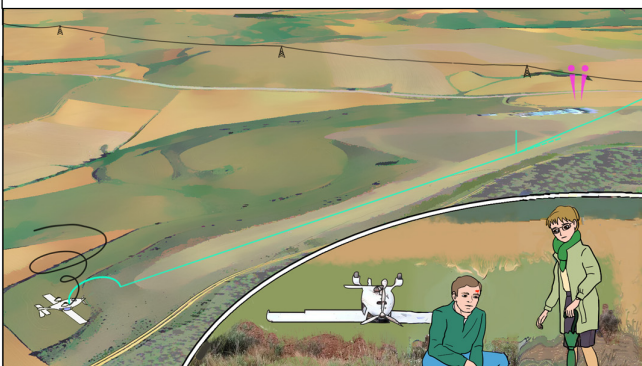
BOL PEKNÝ SLNEČNÝ DEŇ PO NOCI PLNEJ DAŽĎA. ROBERTO SA PRIPRAVOVAL NA PRISTÁTIE NA MALOM LETISKU S TRÁVNATOU DRÁHOU. JEHO MAMA BOLA NABLÍZKU A POZORNE HO SLEDOVALA.



ROBERTO LETEL PO LETISKOVOM OKRUHU V OPAČNOM SMERE, NEŽ OBYVKE. DRÁHA PRIBLIŽENIA VIEDLA PONAD ELEKTRICKÉ VEDENIE, TAKŽE SA MUSEL PRIBLIŽOVAŤ O NIEČO STRMŠIE A RÝCHLEJŠIE NEŽ ZVYČAJNE.



PRISTÁL O NIEČO ĎALEJ NA DRÁHE A RÝCHLEJŠIE, AKO BOL ZVYKNUTÝ. ZATLAČIL NA BRZDY, ALE K JEHO PREKVAPENIU A ZDESENIU SA ZDALO, ŽE NEFUNGUJÚ, NEŽ SA NAZDAL, BOL NA KONCI DRÁHY A PREVRÁTIL SA.



KEĎ SA MU KONEČNE PODARIL VYLIEZŤ V LIETADLE, POMLIAŽDENÝ A OTRASENÝ, ZISTIL, ŽE TRÁVA JE STÁLE MOKRÁ.

SUNNY, NEČAKALA SOM, ŽE DRÁHA BUDE TAKÁ KLZKÁ ...

NIEKTERÉ LETOVÉ PRÍRUČKY (AFM) NEOBSAHUJÚ ŠPECIFICKÉ ÚDAJE O VÝKONCH PRE KAŽDÉ MOŽNÉ PODMIENKY.

TO, ČO ZVYČAJNE ROBIŤ, JE, ŽE SI VÝPOČÍTAM VÝKONNOSŤ A POTOM SI ZAPÍŠEM VÝSLEDNÉ KOEFICIENTY K ÚDAJOM PRE ŠTANDARDNÉ PODMIENKY.

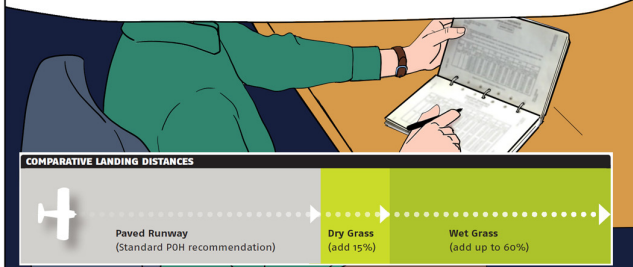


VÝKONNOSŤ, AKO NAPRÍKLAD DĹŽKA PRISTÁTIA, ZÁVISÍ OD FAKTOROV AKO JE TEPLOTA, HMOTNOSŤ, UHOL PRIBLIŽENIA A RÝCHLOSŤ, VIETOR, SKLON A STAV DRÁHY (NAPRÍKLAD MOKRÝ POVRCH ALEBO VYSOKÁ TRÁVA).

ZVYČAJNE JE DOBRÉ PRIDAŤ KOEFICIENT 1,2 ALEBO 1,3 K VZDIALENOSTI POTREBNEJ NA VZLET A PRISTÁTIE, ABY SI MAL REZERVU PRE NEOČAKÁVANÉ SITUÁCIE.



NAJPRV SI POZORNE PREŠTUDUJ AFM A UISTI SA, ŽE ROZUMIEŠ PODMIENKAM, NA KTORÉ SA VZŤAHUJE. AK SI NIE SI ISTÝ, OBRÁŤ SA NA VÝROBCU. POTOM APLIKUJ PRÍSLUŠNÉ HODNOTY.



ZVLÁŠŤ ODPORÚČAM PRIDAŤ 60 PERCENT K DĹŽKE PRISTÁTIA NA MOKROM TRÁVNATOM POVRCHU – PODOBNE AKO PRI PRISTÁVANÍ NA ZMRZNUTOM POVRCHU.

AK POZNÁTE NEJAKÉ WEBOVÉ STRÁNKY ALEBO APLIKÁCIE S PRAKTICKÝMI VÝPOČTAMI VÝKONU, NAPIŠTE NÁM E-MAIL NA NIŽŠIE UVEDENÚ ADRESU!

FOTO: PHIL NORTON (VIŠ „SÚVISIACI OBSAH“)

Odkazy na

— súvisiace články s ďalšími podrobnosťami nájdete v sekcii „RELATED CONTENT“.

Ak poznáte nejaké užitočné stránky s výpočtami výkonu, dajte nám prosím vedieť.

Vaše komentáre a nápady môžete posielat' na:
generalaviation@easa.europa.eu

Pridajte sa ku komunite všeobecného letectva!
www.easa.europa.eu/community/ga