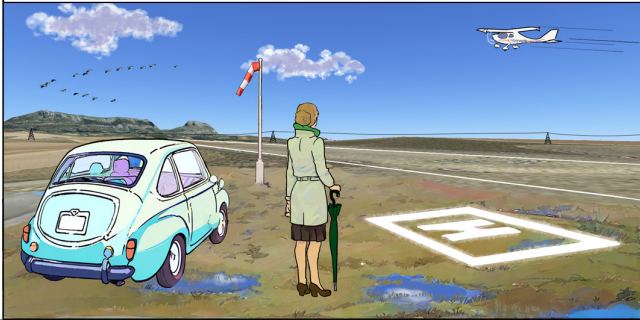




# Sunny Swift

## 'PERFORMANSE ZA POLIJETANJE I SLIJETANJE'

BILO JE SUNČANO POPODNE NAKON KIŠNE NOĆI. ROBERT SE SPREMAO SLETJETI NA MALI AERODROM S TRAVNATOM UZLETNO-SLETNOM STAZOM. NJEGOVA MAMA JE BILA U BLIZINI I GLEDALA GA.



ROBERT JE LETIO AERODROMSKI KRUG KAKO BI SLETIO U SUPROTNOM SMJERU OD ONOGA NA KOJI JE BIO NAVIKNUT. PRILAZ JE VODIO IZNAD DALEKOVODA, PA JE MORAO PRILAZITI NEŠTO STRMIJE I S VEĆOM BRZINOM NEGO INAČE.



SLETIO JE NEŠTO DALJE NIZ STAZU I S VEĆOM BRZINOM NEGO NA ŠTO JE BIO NAVIKNUT. PRITISNUO JE KOČNICE, ALI NA SVOJE IZNENAĐENJE I ZAPREPAŠTENJE PRIMIJETIO JE DA NE DJELUJU KAKO TREBA. PRIJE NEGO ŠTO JE SHVATIO ŠTO SE DOGAĐA, NAŠAO SE NA KRAJU UZLETNO-SLETNE STAZE I PREVRNUO SE.



KAD JE NAPOKON USPIO ISPUZATI VAN, NATUČEN I POTREŠEN, SHVATIO JE DA JE TRAVA JOŠ UVIJEK BILA MOKRA.

SUNNY, NISAM OČEKIVAO DA ĆE PISTA BITI TAKO SKLISKA...

NEKI AFM-OVI NE DAJU NAMJENSKE PODATKE O PERFORMANSAMA ZA SVAKO STANJE STAZE...

ONO ŠTO OBIČNO RADIM JEST DA IZRAČUNAM PERFORMANSE I ZATIM ZAPIŠEM DOBIVENE KOEFICIJENTE UZ PODATKE ZA NOMINALNE UVJETE.

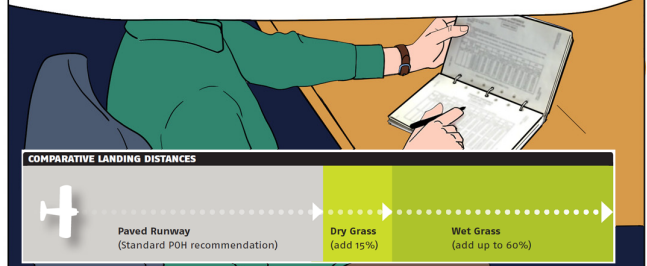


PERFORMANSE, POPUT DULJINE SLIJETANJA, OVIŠE O ČIMBENICIMA KAO ŠTO SU TEMPERATURA, MASA ZRAKOPLOVA, KUT I BRZINA PRILAZA, VJETAR, NAGIB STAZE TE STANJE (PRIMJERICE MOKRA POVRŠINA ILI DUGA TRAVA)

OBIČNO JE DOBRA PRAKSA PRIMIJENITI FAKTOR 1,2 ILI 1,3 NA UDALJENOSTI POLIJETANJA I SLIJETANJA KAKO BI SE POKRILE NEPREDVIĐENE OKOLNOSTI.



NAJPRIJE PROVJERITE AFM I UVJERITE SE DA RAZUMIJETE NA KOJE SE UVJETE ODNOSI. AKO NISTE SIGURNI, OBRATITE SE PROIZVOĐAČU. ZATIM PRIMIJENITE ODGOVARAJUĆE FAKTORE...



POSEBNO PREPORUČUJEMO POVEĆANJE DULJINE SLIJETANJA NA MOKROJ TRAVI ZA 60% – GOTOVO ISTO KAO NA ZALEĐENOJ POVRŠINI.

AKO ZNATE ZA BILO KOJE WEB-STRANICE ILI APLIKACIJE S PRAKTIČNIM PRORAČUNIMA PERFORMANSI, POŠALJITE NAM E-MAIL NA ADRESU ISPODI!

IMAGE CREDIT: PHIL NORTON (SEE 'RELATED CONTENT')

Poveznice na — povezane detaljne članke možete pronaći u odjeljku „RELATED CONTENT”. Ako znate za korisne stranice za proračune performansi, molimo vas da nam javite.

Molimo pošaljite svoje komentare i ideje na: [sunnyswift@easa.europa.eu](mailto:sunnyswift@easa.europa.eu)

Pridružite se GA zajednici!  
[www.easa.europa.eu/community/ga](http://www.easa.europa.eu/community/ga)