



Sunny Swift

'Fare pratica coi display digitali'

DI RECENTE L'AEROCLUB HA FATTO AGGIORNARE L'AVIONICA DI QUESTO AEREO ED ESZTER, L'ISTRUTTRICE, NE È ENTUSIASTA!

ANDREW, OGGI CI ESERCITIAMO AD INSERIRE DATI DEGLI SPAZI AEREI CONTROLLATI. INSERIAMO LA FREQUENZA DELLA TORRE DI COLONIA-BONN.

E' 124.97



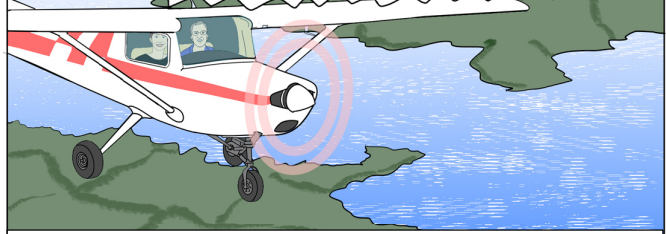
VEDI? LA PUOI INSERIRE QUI, MA CI SONO ANCHE ALTRI MODI...

ESZTER MOSTRA AD ANDREW ALTRE FUNZIONALITÀ DEL SISTEMA. NELL'IMPOSTARE DIVERSI SETTAGGI SULLO SCHERMO, INVOLONTARIAMENTE SCAMBIA LE FREQUENZE ATTIVE CON QUELLE DI STANDBY!

STIAMO PER ENTRARE NELLO SPAZIO CONTROLLATO. CONTATTIAMO LA TORRE.

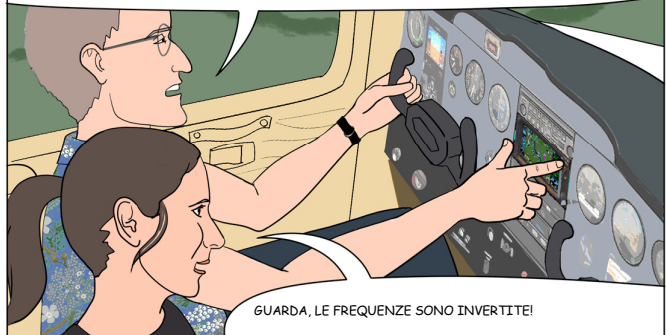
COLONIA TORRE, EU-EASA, BUON POMERIGGIO.

COLONIA TOWER, EU-EASA, BUON POMERIGGIO.



SILENZIO...

CHE STRANO... TUTTO TACE.



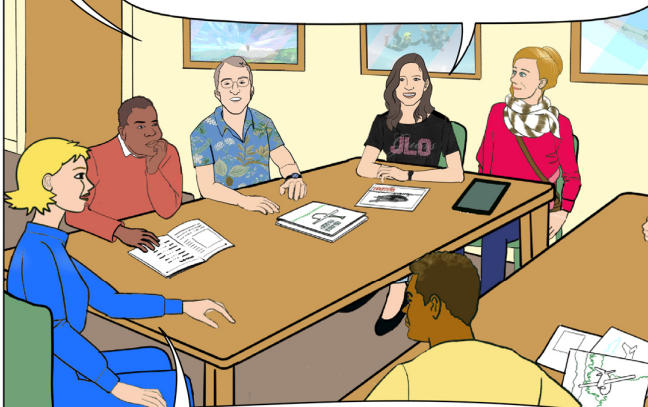
GUARDA, LE FREQUENZE SONO INVERTITE!

ANDREW LE REIMPOSTA, COSÌ POSSONO FINALMENTE COMUNICARE CON LA TORRE.

DI RITORNO ALL' AEROCLUB...

DEVO AVER INVERTITO LE FREQUENZE SENZA RENDERMENE CONTO. AVREMMO DOVUTO FARE PRATICA PRIMA DEL VOLO.

IO SONO ABITUATA AGLI STRUMENTI ANALOGICI, OGNUNO CON UNA SUA FUNZIONE. QUESTI DISPLAY ELETTRONICI POSSONO FORNIRE MOLTE PIÙ INFORMAZIONI, MA SONO ANCHE PIÙ COMPLESSI DA UTILIZZARE!



MI RICORDO CHE UNA VOLTA NON SONO RIUSCITA AD IMPOSTARE L'ORIENTAZIONE DELLA MAPPA VERSO NORD.

TO MI SONO ESERCITATA CON SIMULATORI SVILUPPATI DAI COSTRUTTORI E CON TUTORIAL SU INTERNET. COSÌ È MOLTO PIÙ PRATICO RISPETTO ALL'USO DI MANUALI CARTACEI E INOLTRE TI FA RISPARMIARE ORE DI VOLO. LA BASSA STAGIONE È UN OTTIMO PERIODO IN CUI DEDICARE TEMPO A QUEST'ATTIVITÀ.

L'ORIENTAZIONE DEL DISPLAY, LE UNITÀ DI MISURA E ALTRI VALORI PREIMPOSTATI POSSONO CREARE CONFUSIONE. È MEGLIO NON MODIFICARE LE IMPOSTAZIONI STABILITE DALL'AEROCLUB.



I DISPLAY DIGITALI HANNO PIÙ FUNZIONALITÀ, MA POSSONO ESSERE PIÙ DIFFICILI DA USARE. STUDIA IL MANUALE OPERATIVO E FAI PRATICA PRIMA DEL VOLO CON SIMULATORI PER PC E TABLETS.

Maggiori informazioni e link a

- [avionics practice resources](#)
- [glass cockpit safety research](#)

Sono disponibili nella sezione 'Related Content'.

Per idee e commenti:

generalaviation@easa.europa.eu

Unisciti anche tu alla "GA Community"!

www.easa.europa.eu/community/ga