



Sunny Swift

'L'entraînement au glass cockpit'

LE CLUB A RÉCEMMENT MIS À JOUR L'AVIONIQUE DE CET AVION ET ESZTER, L'INSTRUCTRICE, EN EST TOUTE FÉBRILE !

ANDRÉ, AUJOURD'HUI NOUS ALLONS NOUS ENTRAÎNER À ENTRER EN ESPACE AÉRIEN CONTRÔLÉ. RÉGLONS LA FRÉQUENCE SUR CELLE DE LA CTR DE COLOGNE-BONN. C'EST 124.97



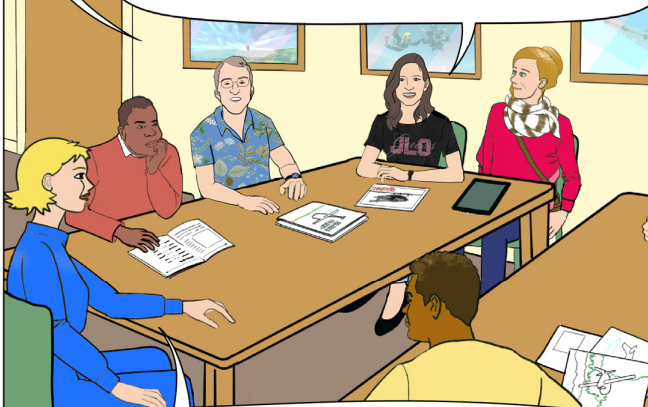
RÉGARDE, TU PEUX ENTRER LA FRÉQUENCE ICI. MAIS IL Y A AUSSI D'AUTRES MANIÈRES...

ELLE MONTRÉ À ANDRÉ LES AUTRES FONCTIONNALITÉS DU SYSTÈME. ALORS QU'ELLE TOUCHE À CERTAINS RÉGLAGES À L'ÉCRAN, SANS LE RÉALISER, ELLE BASCULE LA FRÉQUENCE ACTIVE AVEC CELLE EN ATTENTE !

DE RETOUR À L'AÉRO CLUB...

J'AI DÛ INVERSER LES FRÉQUENCES SANS M'EN APERCEVOIR. NOUS AURIONS DÛ NOUS ENTRAÎNER AUX DIFFÉRENTES FONCTIONNALITÉS AVANT LE VOL.

PERSONNELLEMENT, JE SUIS HABITUÉE AUX INSTRUMENTS CONVENTIONNELS ANALOGIQUES À FONCTION DÉDIÉE. LES ÉCRANS MULTIFONCTIONS GÈRENT D'AVANTAGE D'INFORMATIONS, MAIS SONT PLUS COMPLICQUÉS À UTILISER !



JE ME RAPPELLE QU'UNE FOIS, JE N'AI PAS PU TROUVER COMMENT FAIRE POUR ORIENTER LA CARTE AVEC LE NORD EN HAUT.

Vous pouvez trouver des liens vers :

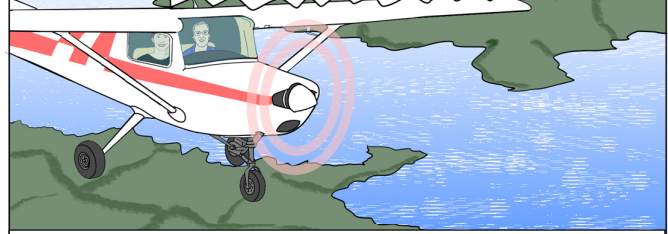
- ressources liées à la maîtrise de l'avionique
 - recherche sur la sécurité relative au glass cockpit
- dans la rubrique 'CONTENUS ASSOCIÉS'.

NOUS APPROCHONS DE L'ESPACE AÉRIEN CONTRÔLÉ. APPELONS LA TOUR.

COLOGNE TOUR, EU-EASA, BONJOUR.

...

COLOGNE TOUR, EU-EASA, BONJOUR.



SILENCE...

C'EST BIZARRE, ILS SONT BIEN SILENCIEUX DEPUIS UN MOMENT.



RÉGARDE, LES FRÉQUENCES SONT INVERSÉES !

ANDRÉ LES REMET COMME IL FAUT, AFIN QU'ILS PUISSENT PARLER À LA TOUR.

JE M'ENTRAÎNE AVEC LE SIMULATEUR DU FABRICANT ET DES TUTOS VIDÉO SUR INTERNET. C'EST PLUS PRATIQUE QUE D'UTILISER LA DOCUMENTATION PAPIER ET CELA PERMET DE GAGNER DU TEMPS UNE FOIS EN VOL. LA SAISON CREUSE EST PRATIQUE POUR RÉALISER ÇA.

DES PARAMÈTRES COMME L'ORIENTATION DE L'ÉCRAN, LES UNITÉS AINSI QUE D'AUTRES RÉGLAGES PEUVENT ÊTRE SOURCE DE CONFUSION. IL VAUT MIEUX NE PAS CHANGER LES RÉGLAGES STANDARD MIS EN PLACE PAR L'AÉRO-CLUB.



LES ÉCRANS MULTIFONCTIONS ONT D'AVANTAGE DE CAPACITÉS, MAIS PEUVENT ÊTRE COMPLICQUÉS À UTILISER. IL FAUT ÉTUДИER LE GUIDE D'UTILISATION ET S'ENTRAÎNER AU SOL AVEC LE MATÉRIEL PÉDAGOGIQUE, COMME PAR EXEMPLE LES SIMULATEURS POUR ORDINATEURS ET TABLETTES.

Please, send your comments and ideas to:
generalaviation@easa.europa.eu

Join the GA Community!
www.easa.europa.eu/community/ga