



Προετοιμαστείτε για το ταξίδι σας



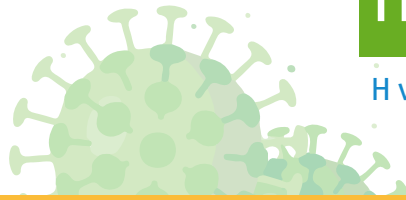
Μην πάτε στο αεροδρόμιο εάν έχετε τα **ακόλουθα συμπτώματα**: πυρετό, βήχα, δύσπνοια, απώλεια αίσθησης γεύσης ή όσφρησης



Συμπληρώστε **το ειδικό ερωτηματολόγιο κατάστασης υγείας** πριν το ταξίδι σας



Βεβαιωθείτε ότι έχετε προμηθευτεί αρκετές **ιατρικές μάσκες προσώπου** για το ταξίδι σας



Προς το αεροδρόμιο



Λάβετε υπόψη ότι **μόνο οι ταξιδιώτες** επιτρέπεται να εισέλθουν στα κτίρια των τερματικών σταθμών του αεροδρομίου



Φροντίστε να έχετε αρκετό χρόνο για όλους τους ελέγχους και τις νέες επιπρόσθετες διαδικασίες



Τηρείτε τους **κανόνες υγιεινής** όταν **βήχετε** φορώντας πάντα **την ιατρική μάσκα προσώπου** για να προστατέψετε τον εαυτό σας και τους συνεπιβάτες σας



Στο αεροδρόμιο αναχώρησης



Εάν έχετε **απορίες** ή αν ανησυχείτε, απευθυνθείτε στο προσωπικό του αεροδρομίου ή της αεροπορικής σας εταιρείας



Εάν έχετε τη δυνατότητα, εκδώστε την κάρτα επιβίβασης ηλεκτρονικά (online check-in), να έχετε μαζί σας ό,τι χρειάζεστε για το ταξίδι σας και να έχετε έτοιμα όλα τα ταξιδιωτικά σας έγγραφα για έλεγχο



Φροντίστε να τηρείτε τις **αποστάσεις ασφαλείας** και να φοράτε **την ιατρική μάσκα προσώπου** γιατί διαφορετικά δεν θα σας επιτραπεί η επιβίβαση στο αεροσκάφος

Συμμορφωθείτε ως προς τον έλεγχο θερμοκρασίας, αν σας ζητηθεί



Στο αεροσκάφος



Τηρείτε τους κανόνες υγιεινής των χεριών, όπως και όταν βήχετε, και φοράτε πάντα την ιατρική μάσκα προσώπου



Παρακολουθήστε την επίδειξη ασφαλείας της καμπίνας ώστε να είστε εξοικειωμένοι με τους συγκεκριμένους κανόνες ασφαλείας που αφορούν την πτήση σας



Εάν αισθανθείτε άρρωστοι ενώ ταξιδεύετε, ενημερώστε το πλήρωμα και αναζητήστε ιατρική περίθαλψη το συντομότερο δυνατό



Περιορίστε τις μετακινήσεις σας μέσα στην καμπίνα του αεροσκάφους στις απολύτως απαραίτητες



Στο αεροδρόμιο αφίξης



Φροντίστε να τηρείτε τις αποστάσεις ασφαλείας, τους κανόνες υγιεινής των χεριών, όπως και όταν βήχετε, και να φοράτε πάντα την ιατρική μάσκα προσώπου



Παραλάβετε τις αποσκευές σας και αποχωρήστε από το κτίριο του τερματικού σταθμού το συντομότερο δυνατό



Για τη μείωση του κινδύνου μετάδοσης του ιού, αποφύγετε τις επαφές με άλλα άτομα στον τερματικό σταθμό άφιξης