



## Naplánuj si cestu



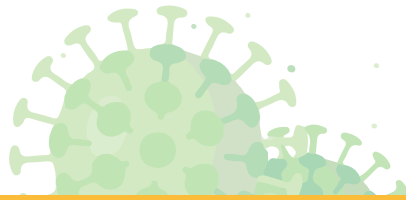
Nejezděte na letiště, pokud máte **tyto příznaky**: horečku, kašel, dýchací obtíže, ztrácíte schopnost rozpoznávat chutě nebo máte potíže s čichem



Vyplňte **zdravotní prohlášení** před odbavením



Zajistěte si dostatek **roušek** po celou dobu vaší cesty



## Na letišťě



Mějte na paměti, že do letištního terminálu mohou vstupovat **pouze cestující**



**Nechte si dostatek času** na bezpečnostní kontrolu a nově zavedené postupy



**Neohrožujte svým kašlem okolí** a noste **roušku** za účelem ochrany sebe a spolucestujících



## Letiště odletu



Pokud máte jakékoliv **otázky** nebo nejasnosti, obraťte se na letištní personál nebo personál letecké společnosti



Pokud je to možné, odbavte se online, přineste si vše potřebné pro vaši cestu a mějte připravené všechny dokumenty



Dodržujte pravidlo **bezpečné vzdálenosti od ostatních, noste roušku** a mějte na paměti, že vám může být odepřen nástup do letadla, pokud nebudete toto pravidlo dodržovat

Na vyžádání se podrobte měření teploty



## Na palubě letadla



Dodržujte **hygienu rukou**, neohrožujte svým kašlem okolí a noste roušku



Pečlivě sledujte bezpečnostní instrukce před odletem s **konkrétními opatřeními** pro váš let



Pokud se při letu **necítíte dobře**, informujte posádku a následně vyhledejte lékařskou péči



Po kabině letadla **se pohybujte jen v nutných případech**



## Letiště příletu



**Dodržujte pravidlo bezpečné vzdálenosti od ostatních, hygienu rukou, neohrožujte svým kašlem okolí a noste roušku**



**Vyzvedněte si svá zavazadla a opusťte letištní terminál co nejdříve**



**Snižte riziko přenosu viru tím, že omezíte kontakt s lidmi v příletovém terminálu**