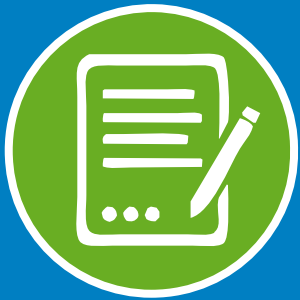




Planera din resa



Åk inte till flygplatsen om du har ov något **följande symptom**: Feber, hosta, andningsbesvär eller nedsatt lukt- och smaksinne



Fyll i **hälsodeklarationen** innan du checkar in



Se till att du har tillräckligt **med medicinska ansiktsmasker** för din resa



På väg till flygplatsen



Tänk på att **endast resenärer** tillåts i terminalbyggnaderna



Avsätt god tid för utökade kontroller



Hosta och nys i en pappersnäsduk eller i armvecket och bär medicinsk ansiktsmask för att skydda dig själv och dina medpassagerare



Avreseflygplatsen



Ställ frågor till personalen om du undrar eller är, orolig över något



Om möjligt, checka in online. Ta med dig allt du behöver för din resa och ha alla resedokument tillgängliga



Håll behörigt avstånd till andra människor, **bär medicinsk ansiktsmask**, du kan nekas att gå ombord om du inte gör det

Gå med på temperaturkontroll om du blir tillfrågad



Ombord på flygplanet



Var noga med **handhygienen, hosta och nys** i en pappersnäsduk eller i armvecket och bär medicinsk ansiktsmask



Följ säkerhetsgenomgången och var extra uppmärksam på **specifika instruktioner** för din flight



Om du börjar känna dig sjuk under resan, informera personalen och sök sjukvård så snart som möjligt



Rör dig inte i kabinen mer än nödvändigt



Ankomstflygplatsen



Håll behörigt avstånd till andra människor, bär medicinsk ansiktsmask, hosta och nys i en pappersnäsduk eller i armvecket



Hämta ditt bagage och lämna terminalen så snart som möjligt



Minimera risken för smittspridning genom att ha så lite kontakt som möjligt med människor i ankomstterminalen