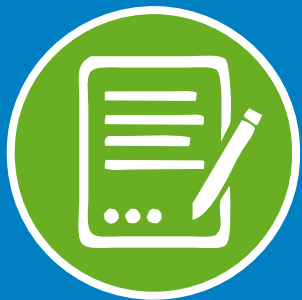




Tervezze meg utazását



Ne menjen a repülőtérre, ha a **következő tüneteket** észleli magán: láz, köhögés, légszomj, az ízlelés vagy a szagok érzékelésének elvesztése



Töltse ki az **egészségi állapotáról** szóló nyomtatványt a járatra történő bejelentkezés előtt



Győződjön meg róla, hogy az utazáshoz megfelelő mennyiségű **orvosi maszkot** visz magával



Úton a repülőtérre



Vegye figyelembe, hogy **csak utasok** léphetnek a repülőtéri terminál épületeibe



Szánjon elég időt az ellenőrzésekre és az új eljárásokra



Tartsa be a **köhögésre és tüsszentésre vonatkozó szabályokat**, és viseljen **orvosi maszkot**, hogy védjemagát és utastársait



Indulási repülőtér



Ha bármilyen **kérdése** vagy problémája van, forduljon a repülőtéri vagy a légitársasági személyzethez



Lehetőleg **indulás előtt elektronikusan jelentkezzen be a járatára**, hozzon magával mindent, ami az utazásához szükséges, és készítse elő az okmányait



Ügyeljen a **fizikai távolság** megtartására, viseljen **orvosi maszkot** és számítson rá, hogy nem engedik a repülőgépbe szállni, amennyiben ezeket nem teszi

Tegyen eleget a testhőmérséklet ellenőrzésnek, ha erre kérik



A repülőgépen



Ügyeljen a megfelelő **kéz-higiéniára**, tartsa be a **köhögésre és tüsszentésre vonatkozó szabályokat**, és viseljen **orvosi maszkot**



Figyeljen a repülésbiztonsági bemutatóra, hogy tisztában legyen a járatára vonatkozó **külön előírásokra**



Amennyiben rosszul érzi magát utazás közben, tájékoztassa a személyzetet, és a lehető legrövidebb időn belül forduljon orvoshoz



Csak annyit mozogjon a repülőgépen amennyi feltétlenül szükséges



Érkezési repülőtér



Ügyeljen a **fizikai távolság** megtartására, a megfelelő **kézhygiénára**, tartsa be a **köhögésre és tüsszentésre vonatkozó szabályokat**, és viseljen **orvosi maszkot**



Vegye magához a **csomagjait** és minél előbb hagyja el a terminál épületét



Csökkentse a **vírusfertőződés veszélyét** azzal, hogy minél kevesebb emberrel lép kapcsolatba az érkezési repülőtér terminálépületében