



Sanija Svifta

"GAISA TELPAS SAREŽĢĪTĪBA (II)-LIDOJUMĀ"

PĒC DAŽU DIENU UZMANĪGAS MARŠRUTA PLĀNOŠANAS APKĀRT KONTROLĒJAMAI GAISA TELPAI* IR PIENĀKUSI LIDOJUMA DIENA. PĒRS VEIC PĒDĒJOS LIDOJUMA SAGATAVOŠANĀS DARBUS.



* SKAT. SANIJA SVIFTA NR. 19, "GAISA TELPAS SAREŽĢĪTĪBA"

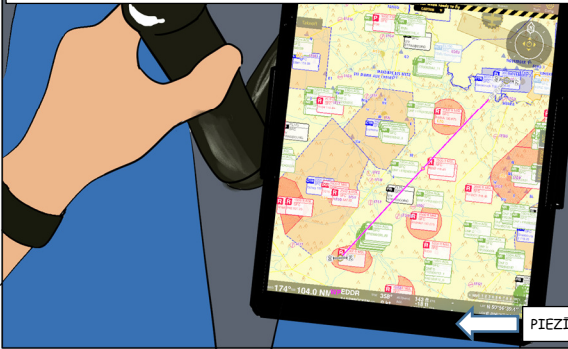
ES ESMU PĀRBAUDĪJIS MARŠRUTU, ŅEMOT VĒRĀ AIP, NOTAM UN AUP/UUP INFORMĀCIJU. MANS LIDOJUMA MARŠRUTS NEŠĶĒRSO IEROBEŽOTAS UN KONTROLĒTAS GAISA TELPAS.



VISPRECĪZĀKO INFORMĀCIJU LIDOJUMA LAIKĀ VAR SAŅĒMT NO FIS, KUR PIEEJAMA JAUNĀKA INFORMĀCIJA PAR GAISA TELPAS STĀVOKLI. FIS NAV PIENĀKUMS TEV ĻAUT LIDOT KONTROLĒTĀ GAISA TELPĀ (TO DARA ATC), BET FIS VAR TEV NODOT SVARĪGU INFORMĀCIJU, VAI ATSEVIŠĶĀS VALSTĪS VAJADZĪBAS GADĪJUMĀ PAT SAZINĀTĪES AR ATC.

FIS=LIDOJUMU INFORMĀCIJAS FAKALPOJUMI; ATC=GAISA SATIKSMES KONTROLE, NOTAM=ZĪDĪJUMS AR LIDOJUMA VEIKŠĀNU SAISTĪTAM PERSONĀLAM AUP/UUP=GAISA TELPAS/ATVAJĀDĪGĀS IZMANTOŠANĀS PLĀNS

AR SAGATAVOTO UN APSTIPRINĀTO LIDOJUMA PLĀNU, PĒRS UZSĀK LIDOJUMU VIRZIENĀ UZ EPINALU KĀ LIDOJUMA ĢALA MĒRĢI



TIEŠI PIRMS FRANCIJAS ROBEŽAS ŠĶĒRSOŠANAS PĒRS PĀRSLĒDZAS UZ STRASBŪRAS FIS



"STRASBOURG INFORMATION, EU-EASA, GOOD DAY"

"EU-EASA, STRASBOURG INFORMATION, HELLO"

"EU-EASA, TEĢNAM P2002, VFR FROM SAARBRÜCKEN TO ÉPINAL MIRECOURT, 2 000 FT, QNH 1004, 1 NM NORTHWEST OF SIERRA, REQUEST TRAFFIC INFORMATION"

PIEZĪME: ATAINOTAS TIKAI GAISA TELPAS, KAS ATRODAS PLĀNOTĀJĀ LIDOJUMA AUGSTUMA

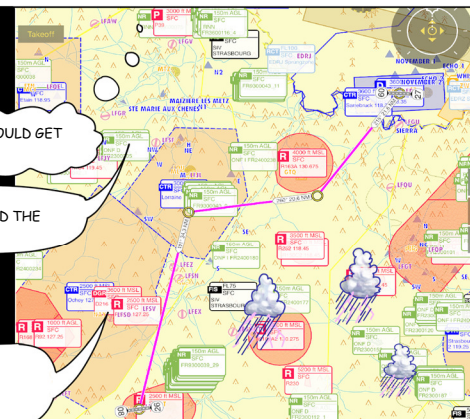
"EU-EASA, QNH 1004, SQUAWK 4421. THERE ARE ISOLATED CUMULONIMBUS FORMING NEAR AND EAST OF LUNEVILLE".

"UMM, I PREFER TO DEVIATE WEST, CLEAR OF LUNEVILLE. THAT WOULD GET ME THROUGH THE LORRAINE CLASS D AIRSPACE".

"REQUEST TRANSFER TO LORRAINE CTR, AS I WILL NEED TO AVOID THE WEATHER".

LORRINE CTR FREKVENCE IR 122.075

"THANK YOU STRASBOURG, LEAVING FREQUENCY EU-EASA".



PĒRS PAMET STRASBŪRAS FREKVENCI UN 10 MINŪTES IEPRIEKŠ KONTAKTĒJAS AR LORRAINE CTR**. LORRAINE DOD ATĻĀUJU ŠĶĒRSOT GAISA TELPU.



** SANIJA SVIFTA NR. 6, "ATĻĀUJA IELIDOT KONTROLĒJAMĀ GAISA TELPĀ"

ATLIKUŠAIS LIDOJUMUS NORIT SASKAŅĀ AR LIDOJUMA PLĀNU. PĒRS IR APMIERINĀTS AR SAVU NOSĒŠANOS EPINALĀ.

JĀ NEPIECIEŠAMS, NEVILCINIETĪES KONTAKTĒTĪES AR FIS, LAI LIDOJUMĀ IEGŪTU PAPILDU INFORMĀCIJU VAI PADOMU. TOMĒR ATCERIETĪES, KA ATC PIENĀKUMOS IETILPST JUMS ĻAUT LIDOT KONTROLĒTĀ GAISA TELPĀ.



Saikne par tēmu:

"Airspace infringement references" pieejama "related content" sadaļā

Komentārus un idejas sūti uz generalaviation@easa.europa.eu

Pievienojies vispārējās nozīmes aviācijas (GA) grupai!

www.easa.europa.eu/community/ga