



Sunny Swift

"KOMPLICERET LUFTRUM (II) EN-ROUTE"

PETER HAR BRUGT FLERE DAGE PÅ AT FINDE DEN BEDSTE RUTE UDEN OM RESTRIKTIVE OMRÅDER OG KONTROLLERET LUFTRUM. DET ER DAGEN FOR FLYVNINGEN OG TID TIL DE SIDSTE FORBEREDELSE.



* SE SUNNY #19, "KOMPLICERET LUFTRUM"

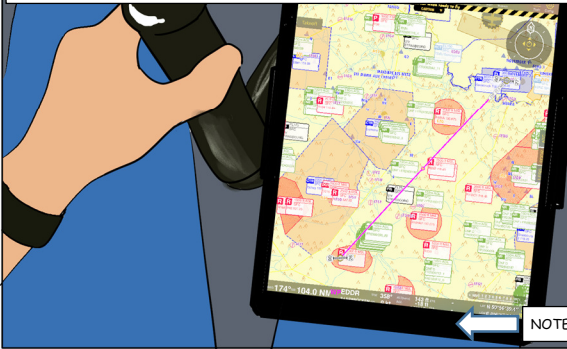
JEG HAR CHECKET RUTEN IGEN, HERUNDER SENESTE AIP, NOTAMS OG AUP/UUPS - OG MIN PLANLAGTE RUTE GÅR UDEN OM RESTRIKTIONSOMRÅDER OG KONTROLZONER



UNDER FLYVNINGEN HAR FIS DEN BEDSTE OVERSIGT OG SENESTE INFORMATION OM LUFTRUMSRESTRIKTIONER. DE KAN IKKE GIVE DIG EN KLARERINGS IND I KONTROLLERET LUFTRUM, MEN FIS HAR ADGANG TIL DET DU BEHØVER. I NOGLE LANDE KAN DE OGSÅ FORMIDLE OPKALD TIL FLYVEKONTROL TJENESTEN.

FIS=FLIGHT INFORMATION SERVICE; ATC=AIR TRAFFIC CONTROL; NOTAM=NOTICE TO AIRMEN; AUP/UUP=AIRSPACE/UPDATED USE PLAN

MED PLANLÆGNINGEN CHECKET OG KLAR STARTER PETER PÅ SIN FLYVNING MED ÉPINAL SOM DESTINATION.



HAN KONTAKTER STRASBOURG FIS LIGE INDEN HAN FLYVER IND I FRANSK LUFTRUM.



STRASBOURG INFORMATION, EU-EASA, GOOD DAY

EU-EASA, STRASBOURG INFORMATION, HELLO.

EU-EASA, TECNAM P2002, VFR FROM SAARBRÜCKEN TO ÉPINAL MIRECOURT, 2 000 FT, QNH 1004, 1 NM NORTHWEST OF SIERRA, REQUEST TRAFFIC INFORMATION

NOTE: DET ER KUN LUFTRUMMET FOR FLYVEHØJDEN DER ER VIST

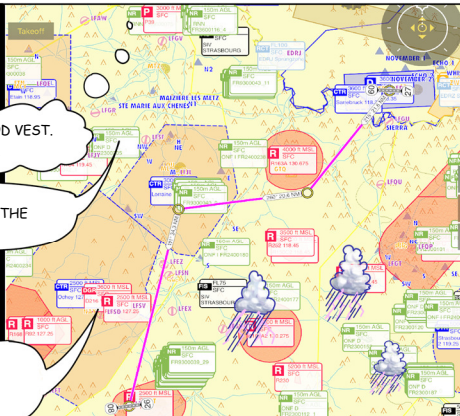
EU-SA, QNH 1004, SQUAWK 4421. THERE ARE ISOLATED CUMULONIMBUS FORMING NEAR AND EAST OF LUNEVILLE.

UMM, JEG MÅ HELLERE HOLDE MIG KLAR AF LUNEVILLE OG FLYVE MOD VEST. DET BETYDER JEG MÅ GENNEM LORRAINE CLASS D LUFTRUM.

REQUEST TRANSFER TO LORRAINE CTR, AS I WILL NEED TO AVOID THE WEATHER.

THE LORRAINE CTR FREQUENCY IS 122.075

THANK YOU STRASBOURG. LEAVING FREQUENCY EU-EASA.



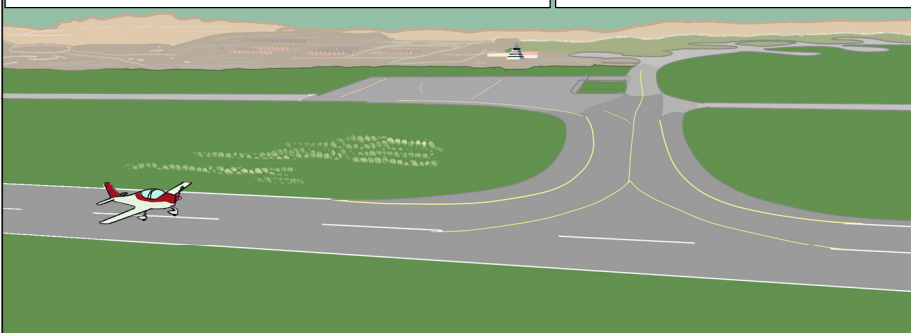
PETER FORLADER STRASBOURG FREKVENSEN OG KONTAKTER LORRAINE TOWER 10 MINUTTER I FORVEJEN**. LORRAINE GIVER HAM TILLADELSE TIL AT KRYDSE KONTROLZONEN



** SE SUNNY UDGAVE #6, CLEARANCE TO ENTER CONTROLLED AIRSPACE

RESTEN AF FLYVNINGEN GÅR SOM PLANLÆGT. PETER ER RET STOLT AF SIN LANDING I ÉPINAL.

TØV IKKE MED AT KONTAKTE FIS FOR INFORMATIONER OG RÅD "EN ROUTE".



Du kan finde links til:

- [Airspace infringement references](#)

I download sektionen af denne udgave

Send venligst dine kommentarer og ideer til:

generalaviation@easa.europa.eu

Join the GA Community!

www.easa.europa.eu/community/ga